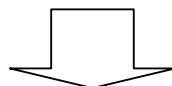
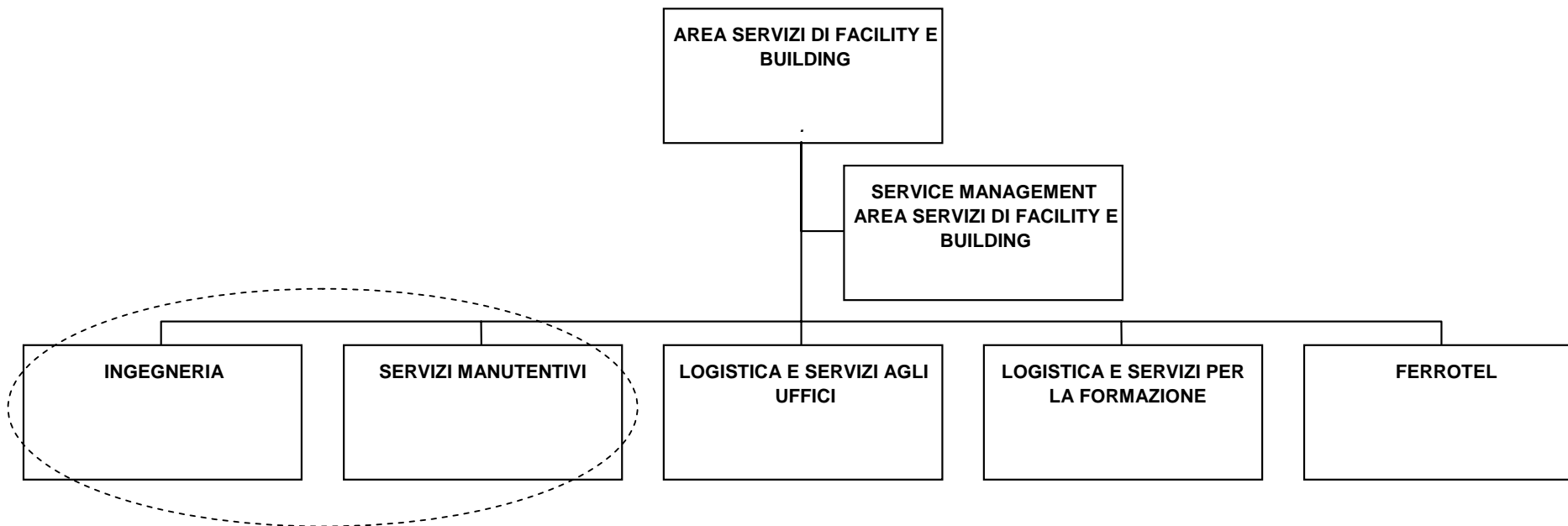




# **Evoluzione organizzativa dei servizi di Facility e Immobiliari**

**Maggio 2005**

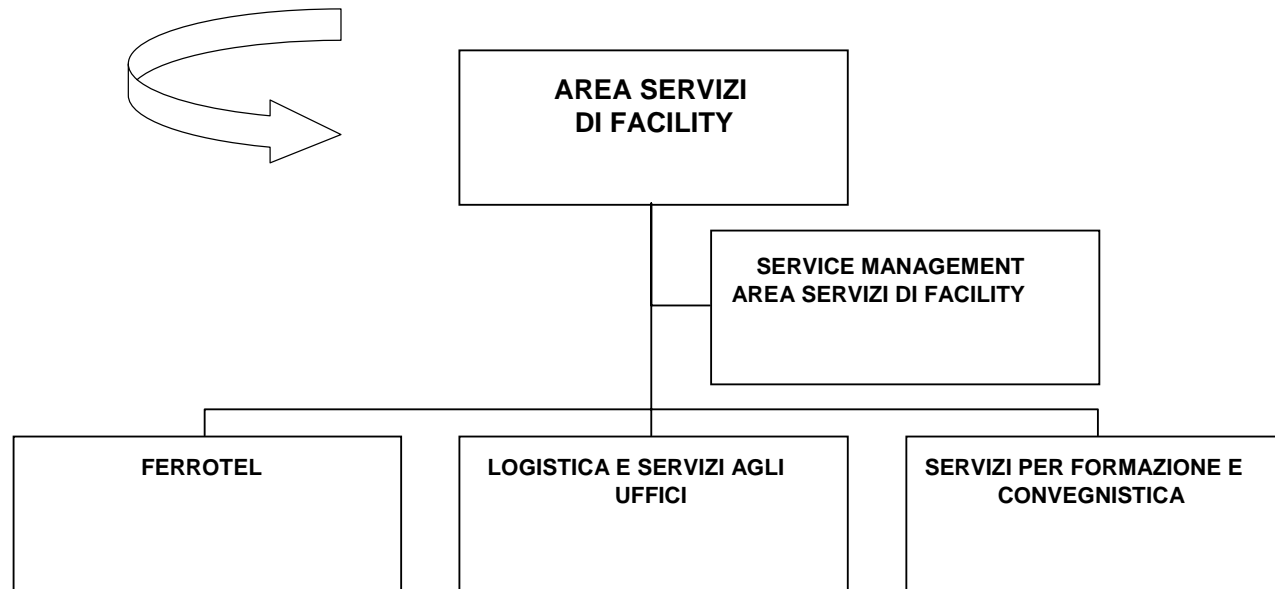
# Struttura Attuale



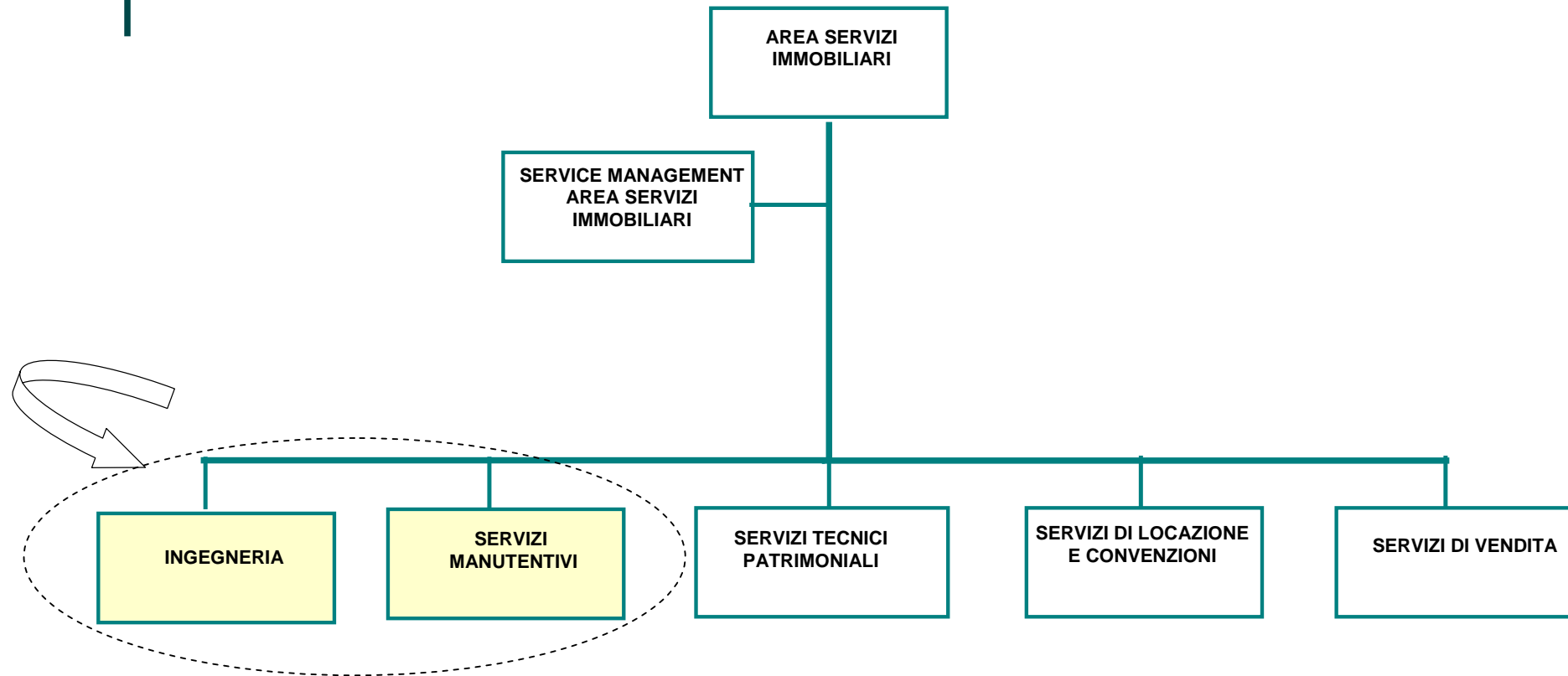
Verso Area Servizi Immobiliari

# Strutture di Arrivo : Area Servizi di Facility

---



# Strutture di Arrivo : Area Servizi Immobiliari



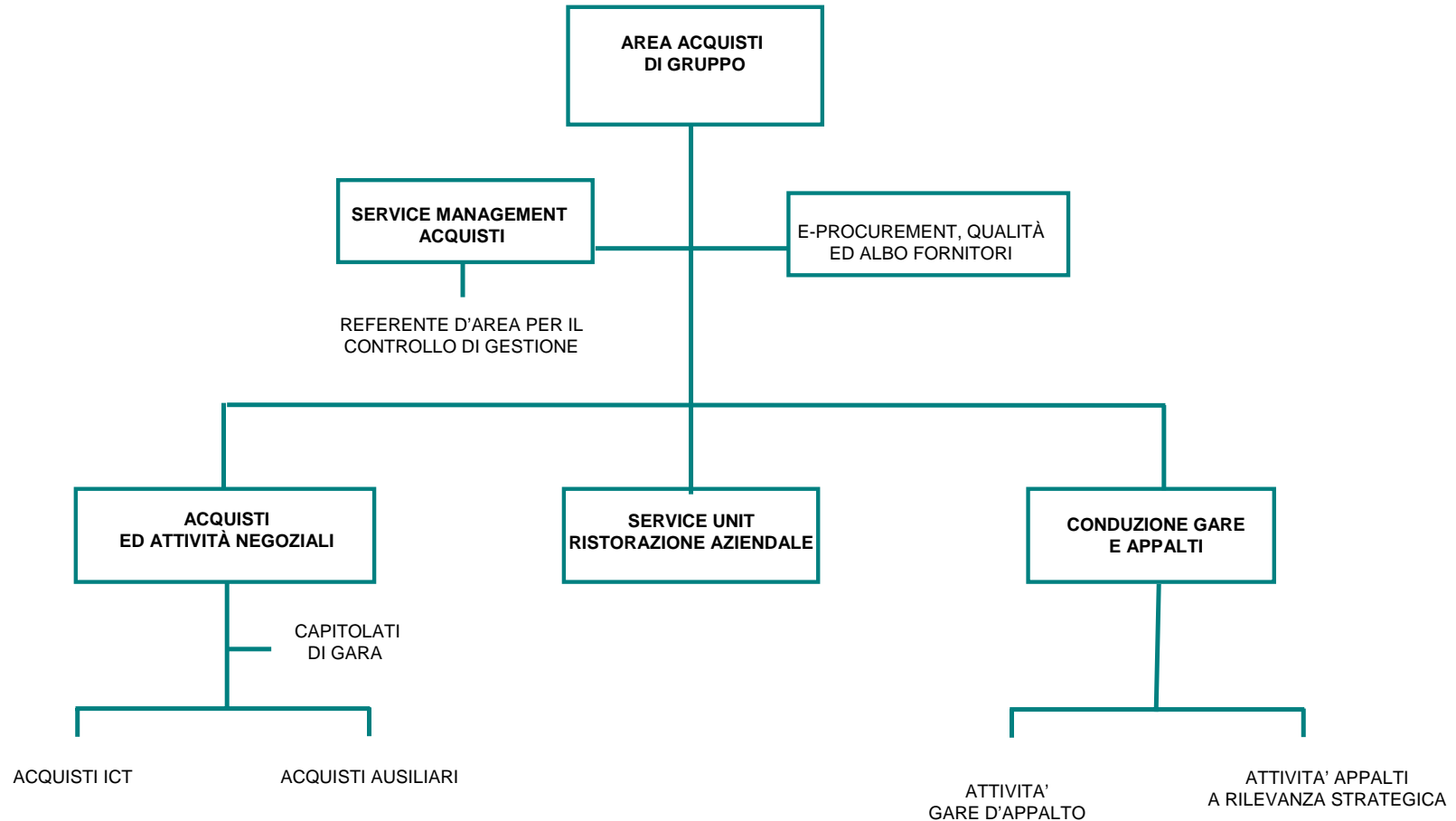
*N.B. - la dipendenza funzionale dei Distaccamenti Building passa dall'Area dei Servizi di Facility all'Area Servizi Immobiliari.*



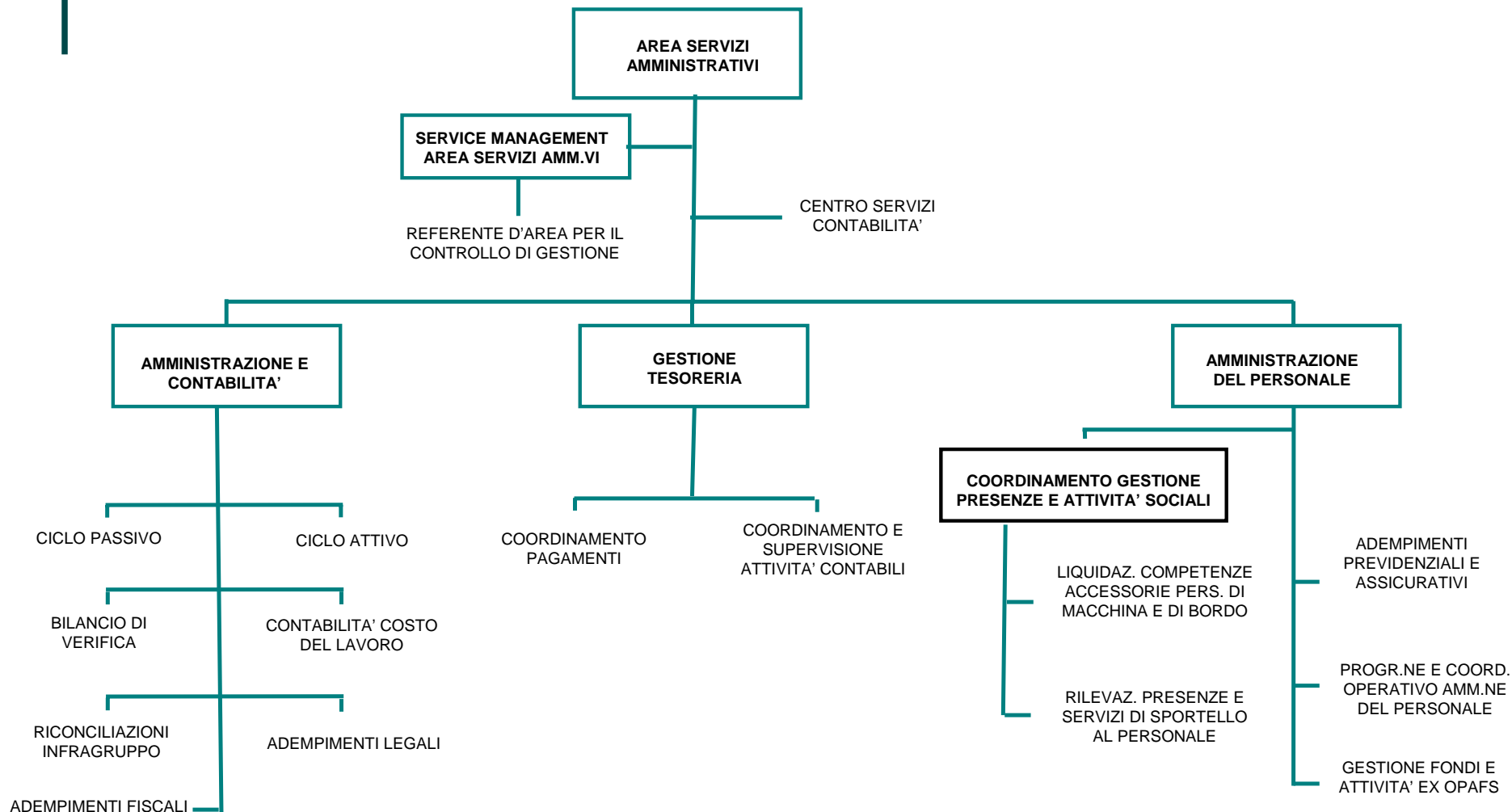
## **Sede Centrale**

- Area Acquisti di gruppo
- Area Servizi Amministrativi
- Area Servizi Informatici e Tecnologici
- Progetti di Insourcing
- Area Servizi Immobiliari

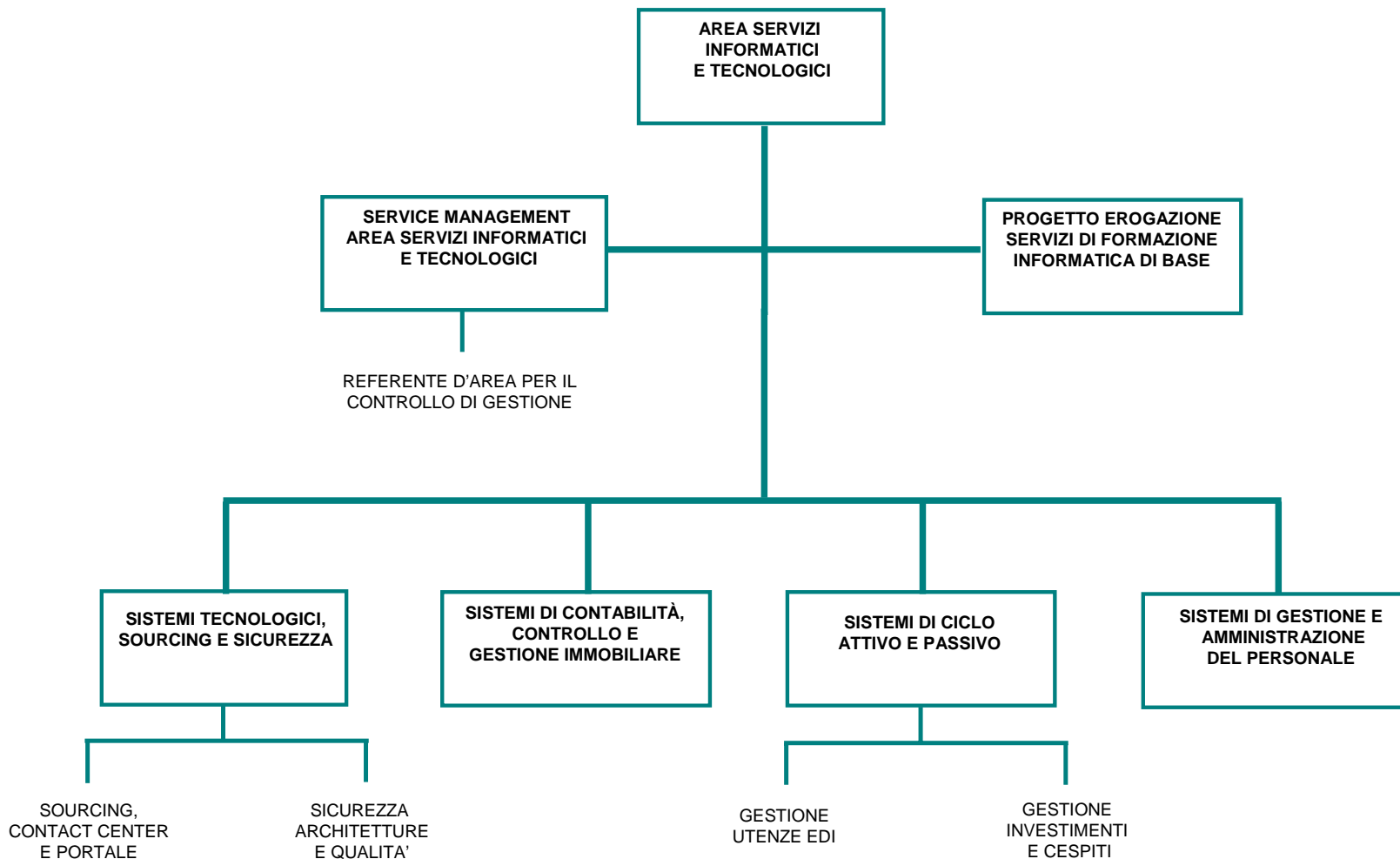
# Area Acquisti di Gruppo



# Area Servizi Amministrativi



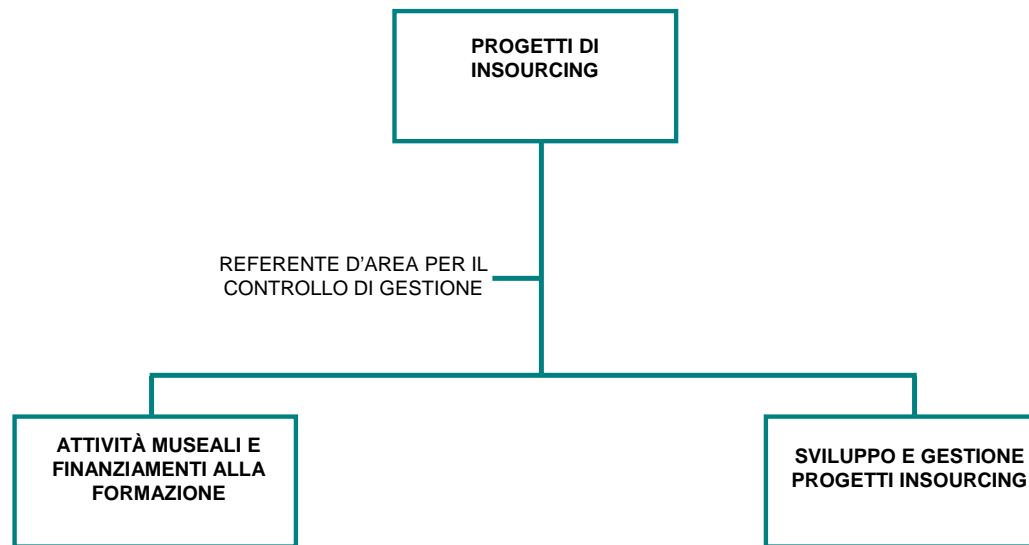
# Area Servizi Informatici e Tecnologici





# Progetti di Insourcing

---



# Strutture di arrivo – Area Servizi Immobiliari

