

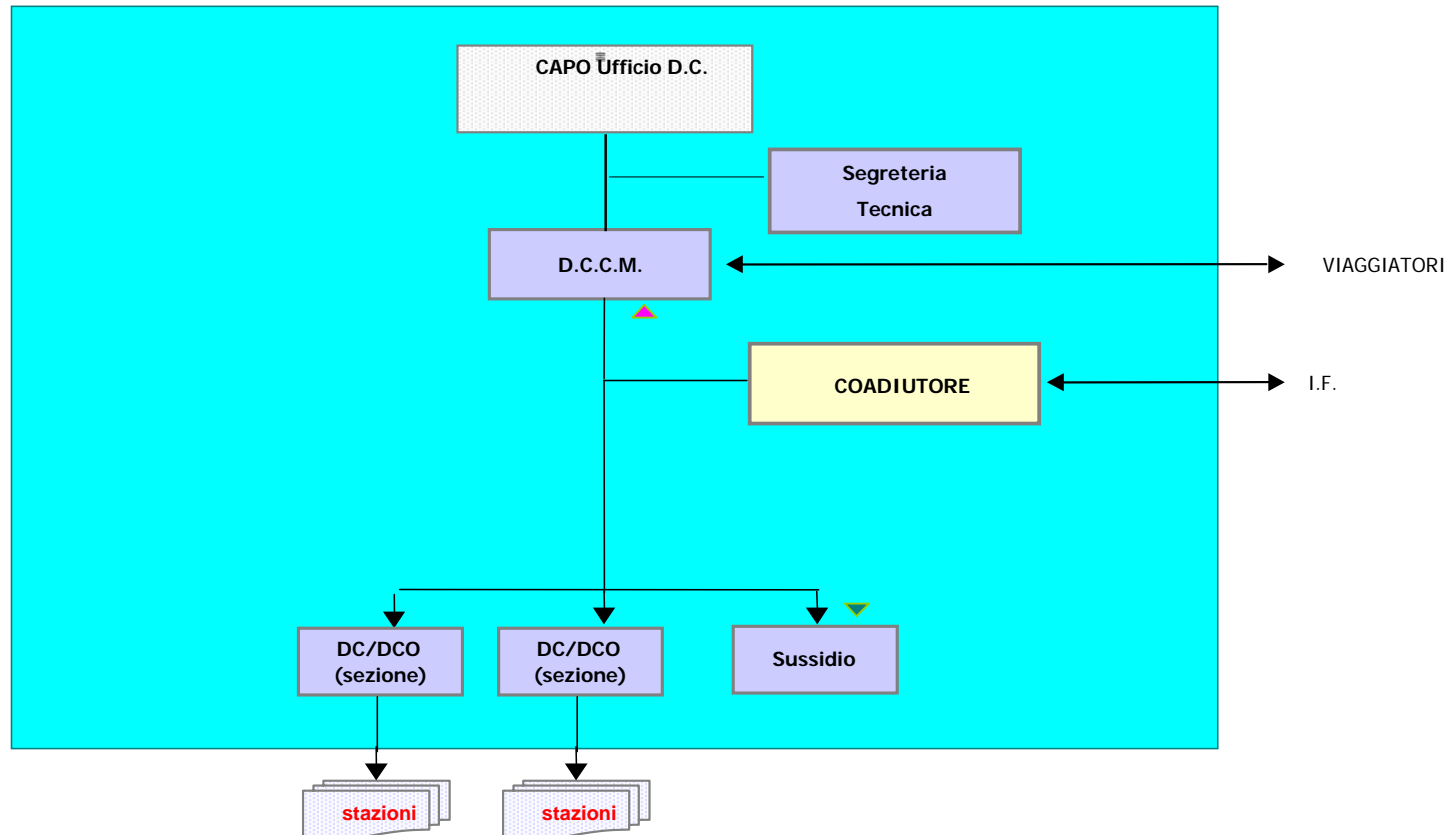


Consegnata alle OO.SS. Il 14 giugno 2005

**Direzione Movimento  
ORGANIZZAZIONE  
R.G.C.**

# Posti di controllo

## ORGANIZZAZIONE Tradizionale



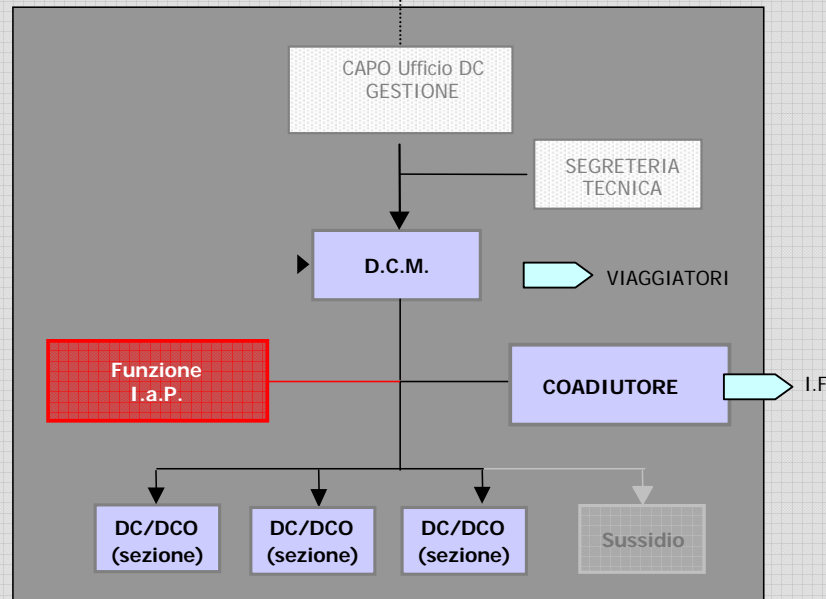
# Posti di controllo

Informazioni al pubblico in situazione di emergenza

Informazioni al Pubblico  
in situazioni di **EMERGENZA**

clienti / viaggiatori

treni / I.F.



In presenza di anomalie di circolazione il D.C.M., presso il quale rimane comunque allocata la responsabilità delle I.a.P., provvede, tramite DC/DCO, a:

- diramare alle stazioni gli annunci da effettuare;
- far effettuare gli annunci sulle linee in D.C.O.;
- tenere i rapporti con il R.I.F. e con il C.O.T. (se costituito);
- predisporre i comunicati stampa.

# Evoluzione gestione centralizzata della circolazione

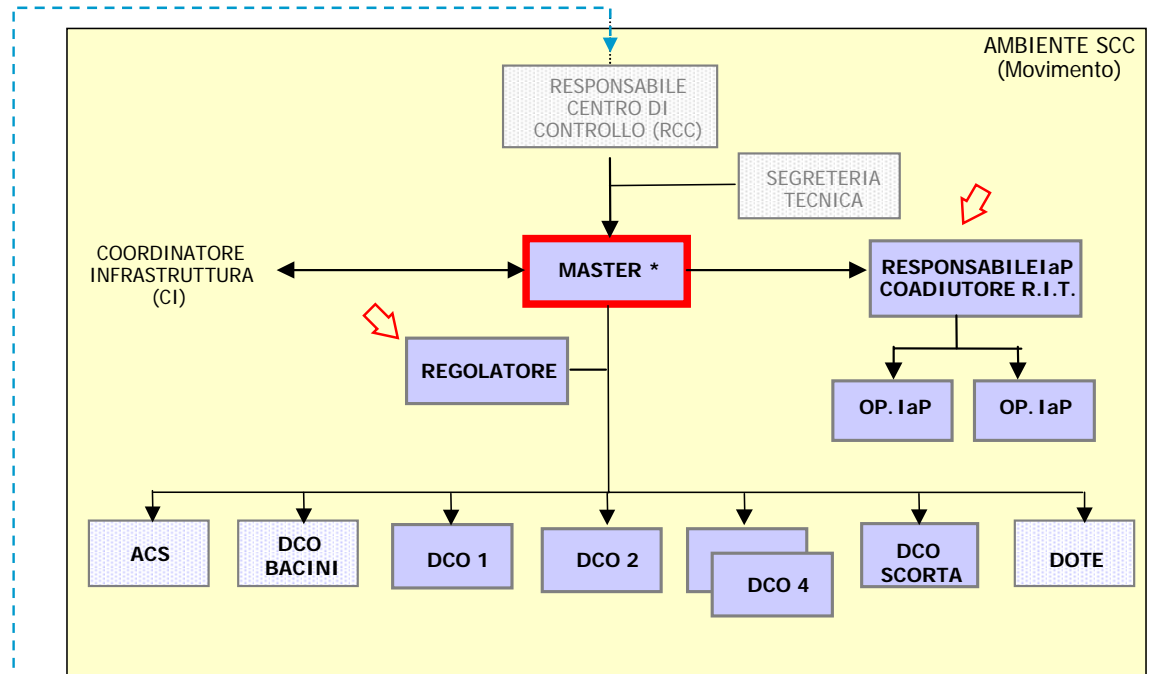
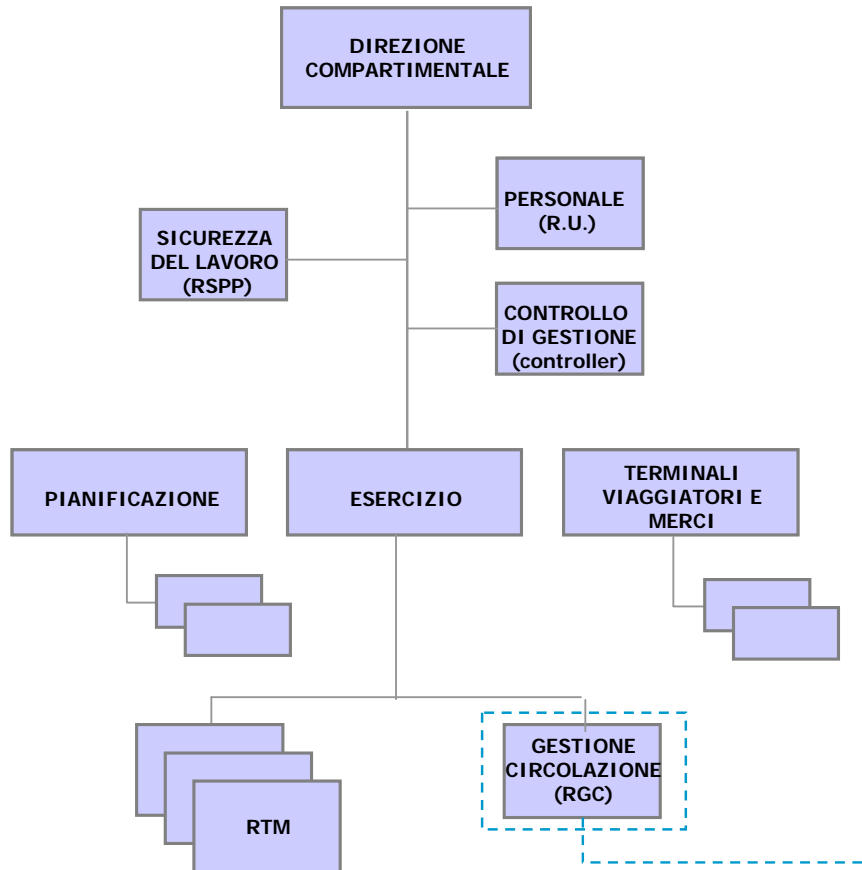
---

Il governo della circolazione evolve verso sistemi basati su Posti Centrali di Comando e Controllo dai quali gestire il complesso della circolazione della rete per :

- La gestione della circolazione in sicurezza e regolarità
- L'assegnazione e gestione delle tracce orarie
- L'informazione al pubblico
- Il presidio integrato della sorveglianza degli impianti

# Le tecnologie e l'organizzazione : evoluzione posti di comando

## Modello organizzativo DCM e di sala centrale S.C.C.



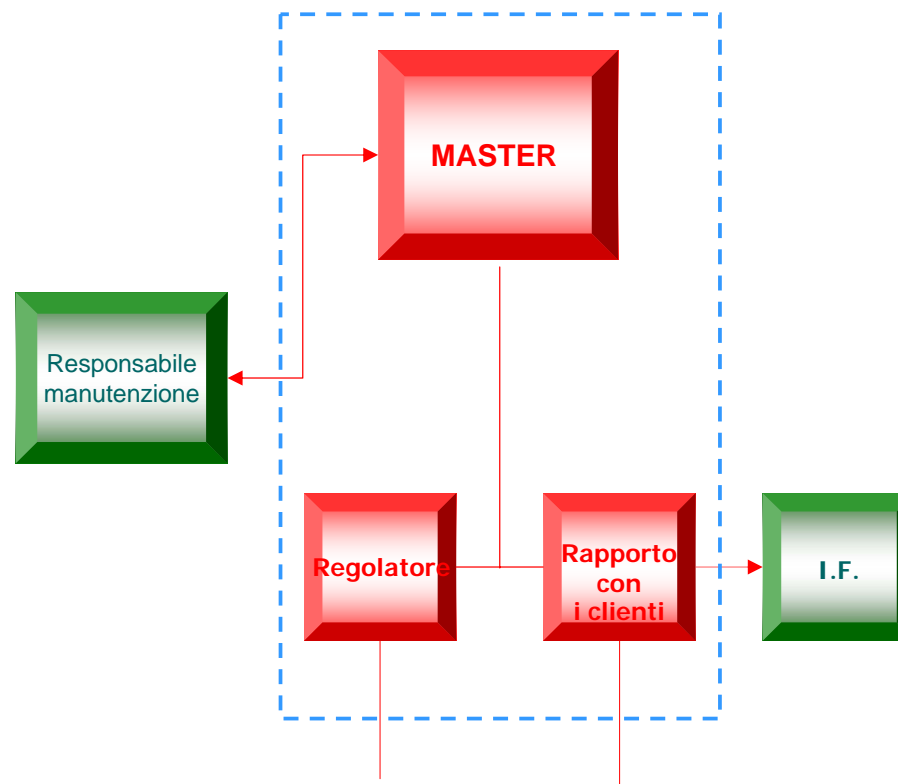
\* Il Master per attività di sala in relazione al carico di lavoro e in casi eccezionali (vedi C.O.T.) potrà avvalersi di ulteriore supporto

# Le tecnologie e l'organizzazione : evoluzioni posti di comando

Il posto centrale evolverà :

da azioni di regolazione di singoli tratte di linee ad azioni di regolazioni su direttrici, bacini completi .

e si caratterizzerà per  
una **gestione integrata e unicità di responsabilità** (Infrastruttura e Movimento), attraverso una **concentrazione tecnologica e logistica** ma anche attraverso un **ampliamento di professionalità e nuovi mestieri**



# Le tecnologie e l'organizzazione : evoluzioni posti di comando

Può essere ipotizzata la presenza di un Responsabile del Centro di Controllo), un Responsabile di Segreteria Tecnica (Figura professionale di tipo A), un Master (Figura professionale di tipo A), un Regolatore (Figura professionale di tipo A), un Coadiutore/Responsabile I.a.P. (Figura professionale di tipo A), un operatore D.C.O. per ogni tratta più la scorta (Figura professionale di tipo B), uno o più Operatori I.a.P. (Figura professionale di tipo F).

## In sintesi:

- Responsabile del Centro di Controllo: n.1 (turno giornaliero)
- Responsabile di Segreteria Tecnica: n.1 (turno giornaliero)
- Master: n.1 (turno in 2<sup>^</sup>/3<sup>^</sup>)
- Regolatore: n. 1 (turno in 3<sup>^</sup>)
- Coadiutore/Responsabile I.a.P.: n.1 (turno in 2<sup>^</sup>/3<sup>^</sup>)
- Operatori D.C.O. (turno in 3<sup>^</sup>)
- Operatori I.a.P. (turno in 2<sup>^</sup>/3<sup>^</sup>)