



**Direzione Movimento
RIORGANIZZAZIONE
Attività Amministrative**



Riorganizzazione delle Attività Amministrative

- Premessa
- Lo stato attuale
- Obiettivi
- Criticità

Premessa

- Oggetto della presente analisi sono tutte le attività amministrative necessarie per la gestione del rapporto di lavoro dei dipendenti (gestione dei turni di lavoro, paghe, infortuni, malattia etc.), svolte all'interno delle Direzioni Compartimentali Movimento.

Stato attuale

- L'organizzazione attuale, presenta una certa disomogeneità territoriale frutto di diverse situazioni e sensibilità locali che hanno portato le parti a ricercare e trovare a livello territoriale le soluzioni organizzative ritenute più confacenti alla specifica situazione. Le situazioni esistenti si possono ricondurre a tre tipologie:
- tutte le attività amministrative sono svolte nei Poli Amministrativi (la più diffusa);
- le attività di rilevamento presenze/elaborazione ruoli paga sono collocate a livello di Unità Esercizio e tutte le rimanenti nei Poli Amministrativi dei RTM (Milano, Firenze, ...);
- tutte le attività amministrative sono accentrate a livello di DCM, nei RTM è allocata la sola funzione di gestione dei turni di lavoro ed il compito di interfaccia con i dipendenti (Torino).

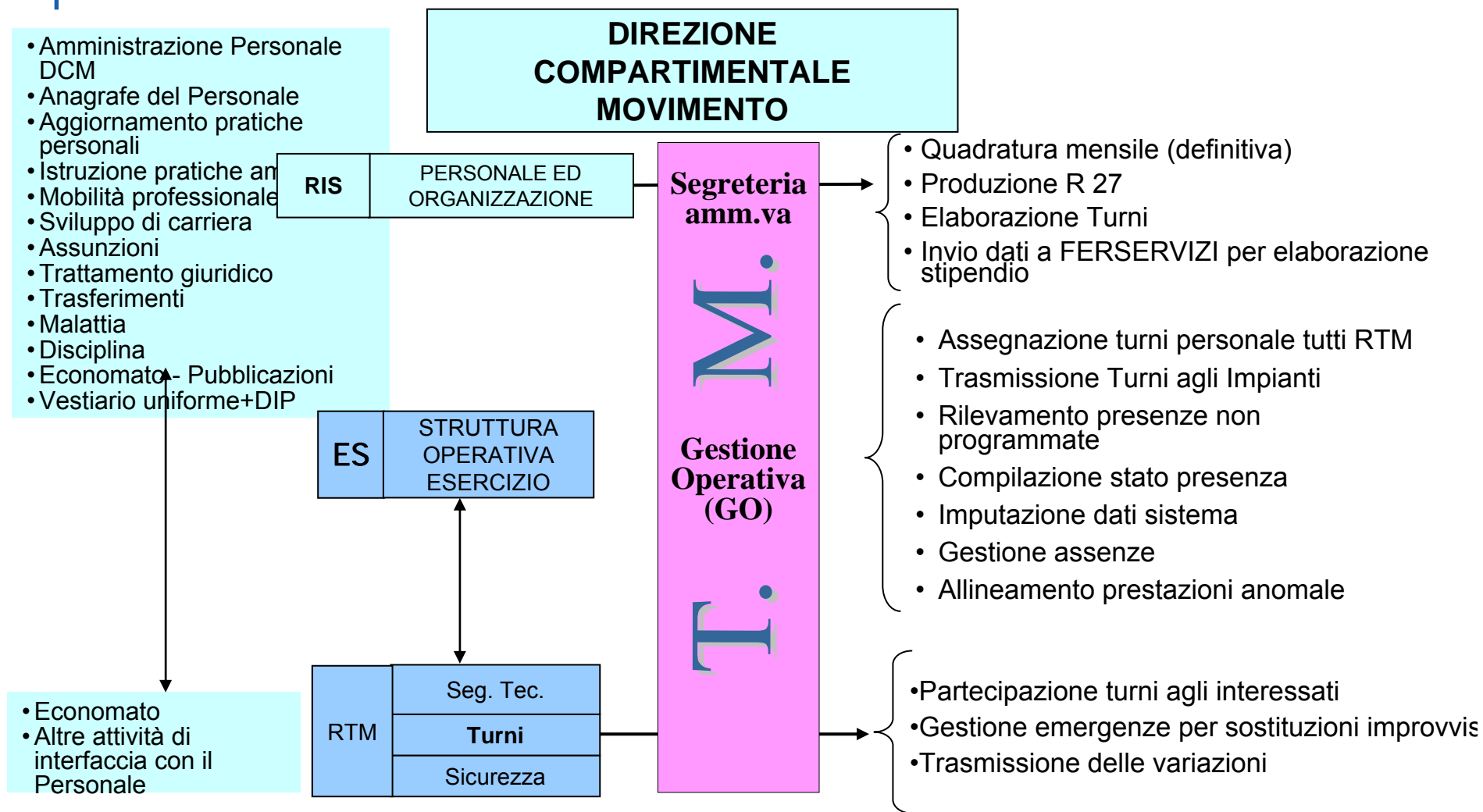
Stato attuale (2)

- Tutte e tre le situazioni, ancorchè in misura diversa, presentano una insoddisfacente efficienza operativa. Nella maggior parte dei casi il rapporto amministratori/amministrati è inferiore a 1/40, ben lontano quindi dal rapporto 1/70 previsto nel '98 in presenza di una diffusione delle ICT ben inferiore all'attuale.
- La causa principale va individuata nell'evoluzione organizzativa che ha visto i Poli Amministrativi dei RTM perdere dapprima il personale della manutenzione, successivamente il personale di manovra ed infine il personale degli UMR, unitamente ad una riduzione di risorse necessarie nel settore circolazione per effetto delle tecnologie introdotte, raggiungendo così una consistenza di personale da amministrare del tutto insufficiente a giustificare una struttura ad hoc per queste attività

Proposta riorganizzativa (1)

- L'evoluzione organizzativa non consente più di prendere a riferimento come parametro significativo per l'individuazione di un RTM un n° minimo di personale utilizzato, tale da giustificare una struttura ad hoc per l'amministrazione; ciò infatti comporterebbe una rarefazione dei RTM ed una loro estensione territoriale inconciliabile con i compiti previsti.
- Si ritiene quindi indispensabile rivedere il modello organizzativo con il superamento dei PA dei RTM.
- A livello di RTM rimane l'attività di gestione dei turni di lavoro e l'interfaccia con i dipendenti, allocata nella Segreteria Tecnica con risorse dedicate laddove giustificate dal n° del personale in turno da gestire.
- Tutte le attività amministrative vengono concentrate in una struttura a livello superiore.

Modello organizzativo DCM : attività amministrative



Proposta riorganizzativa (2)

- Obiettivi
 - recupero di efficienza operativa, raggiungendo un rapporto amministratori/amministrati non inferiore ad 1/80;
 - maggiore omogeneità applicativa delle norme;
 - specializzazione delle risorse.

- Criticità
 - La maggiore criticità, da governare comunque a livello territoriale, è la riallocazione territoriale e professionale di parte delle risorse oggi impiegate nel processo.

Dimensionamento

*Ipotesi POLO organizzato con tutte le attività amministrative concentrate presso la S.O.E. e 'sportello' presso i futuri RTM :
dimensionamento SOE 1 amministratore ogni 150*

DCM	Tot. Ag.	Cons DCM Pagati 05-05	RTM a tendere	Polo SOE 1:150)	add per Sport .	Addetti Sport. RTM	In possesso dei requisiti per la pensione														
							2005			2006			2007			2008			Totale		
							Q	A	Tot	Q	A	Tot	Q	A	Tot	Q	A	Tot	Q	A	Tot
TO	24	1.329	7	9	2	14				1		1				1		1	2		2
MI	45	1.971	10	13	2	20	3	2	5		1	1	2	2	4				5	5	10
GE	17	742	3	5	1	3	1		1							1	1		1	1	2
VR	20	729	4	5	1	4	1		1		1								1	1	2
VE	17	561	3	4	1	3				1	1	2	1	1	2				2	2	4
TS	13	547	3	4	1	3		1	1				1		1		1	1	1	2	3
BO	28	829	5	6	1	5		1	1	1		1	2	1	3				3	2	5
FI	14	1.054	8	7	2	16				1	3	4	2	1	3				3	4	7
RM	73	1.288	7	9	2	14				2	1	3		3	3				2	4	6
NA	42	1.091	6	7	2	12	2		2		1	1				2	2		2	3	5
RC	30	975	6	7	1	6		3	3	1	2	3		3	3				1	8	9
AN	15	478	5	3	1	5	1	3	4		1	1		1	1				1	5	6
BA	31	770	6	5	1	6		1	1	1		1		1	1				1	2	3
PA	23	1.107	6	7	2	12		2	2	2		2	1	1	2				3	3	6
CA	10	313	2	2	1	2	3		3		2	2		1	1				3	3	6
Totale	402	13.784	81	92		125	11	13	24	10	13	23	9	15	24	1	4	5	31	45	76
217																					

Criteri per addetti Sport. RTM: 2 Agenti dedicati se personale DCM ≥ 1000
 1 Agente dedicato

Situazione attuale Poli

DCM	IMPIANTO	POLI	Prof.	DCM	IMPIANTO	POLI	Prof.	DCM	IMPIANTO
TO	DCM	POLO UNICO	1						
TO	RTM DIR.TORINO GENOVA	RTM DIR.TORINO GENOVA		BO	RTM BOLOGNA	BOLOGNA C.LE+ LINEE	X	FI	R.T.M. AREZZO
TO	RTM DIR.TORINO MILANO	RTM DIR.TORINO MILANO		BO	RTM BOLOGNA LINEE			FI	R.T.M. FIRENZE
TO	RTM MORTARA	RTM MORTARA		BO	RTM MODENA	MODENA		FI	R.T.M. GROSSETO
TO	RTM NOVARA NORD	RTM NOVARA NORD		BO	RTM PIACENZA	PIACENZA	X	FI	R.T.M. LA SPEZIA
TO	RTM TORINO MODANE	RTM TORINO MODANE		BO	RTM RIMINI	RIMINI	X	FI	R.T.M. LIVORNO
TO	RTM TORINO PN	RTM TORINO PN		RC	RTM CATANZARO	P.A. CATANZARO	X	FI	R.T.M. PISA
TO	RTM TORINO SAVONA	RTM TORINO SAVONA		RC	RTM COSENZA	P.A. COSENZA		FI	R.T.M. PRATO
MI	RTM BRESCIA	POLO BRESCIA	X	RC	RTM LAMEZIA	P.A. LAMEZIA	X	FI	R.T.M. SIENA
MI	RTM CREMONA	POLO CREMONA	X	RC	RTM REGGIO CAL.	P.A. REGGIO CAL.	X	RM	RTM AVEZZANO
MI	RTM DOMODOSSOLA	POLO DOMODOSSOLA	X	RC	RTM SAPRI	P.A. SAPRI	X	RM	RTM CASSINO
MI	RTM GALLARATE	POLO GALLARATE	X	RC	RTM VILLA S.G.NN	P.A. VILLA S.G.NNI	X	RM	RTM CIVITAVECCHIA
MI	RTM LECCO	POLO LECCO	X	AN	RTM ANCONA1	ANCONA 1+2	X	RM	RTM LATINA
MI	RTM MILANO CENTRALE	POLO MILANO PG	X	AN	RTM ANCONA2			RM	RTM ORTE
MI	RTM MILANO PG	POLO MILANO SUD	X	AN	RTM FOLIGNO	FOLIGNO	X	RM	RTM ROMA OSTIENSE
MI	RTM MILANO SUD	POLO MONZA	X	AN	RTM PESCARA	PESCARA 4+5	X	RM	RTM ROMA SMIST
MI	RTM MONZA	POLO VOGHERA	X	AN	RTM PESCARA2			RM	RTM ROMA T.NI
MI	RTM VOGHERA	POLO MILANO CENTRALE	X	BA	RTM BARI	POLO AMM. BARI	X	RM	RTM ROMA TIBURTINA
GE	11 Genova P.P.	POLO AMM.VO 11	X	BA	RTM BARLETTA	POLO AMM. BARLETTA		NA	RTM AVERSA
GE	22 Savona	POLO AMM.VO RTM 22	X	BA	RTM BRINDISI	POLO AMM. BRINDISI	X	NA	RTM BENEVENTO
GE	23 Genova Br.le	POLO AMM.VO RTM 23	X	BA	RTM CAMPOBASSO	POLO AMM. CAMPOBASSO		NA	RTM CANCELLO
VR	RTM VERONA	POLO A VERONA	X	BA	RTM FOGGIA	POLO AMM. FOGGIA		NA	RTM CASERTA
VR	RTM VICENZA	POLO BOLZANO	X	BA	RTM GIOIA DEL CO	POLO AMM. GIOIA COLLE		NA	RTM NAPOLI C.F.
VR	RTM ALTO ADIGE	POLO MANTOVA	X	BA	RTM LECCE	POLO AMM. LECCE	X	NA	RTM NAPOLI CLE
VR	RTM MANTOVA	POLO TRENTO	X	BA	RTM POTENZA	POLO AMM. POTENZA	X	NA	RTM SALERNO
VR	RTM TRENTO	POLO VICENZA		BA	RTM TARANTO	POLO AMM. TARANTO	X	NA	RTM TORRE A.
VE	RTM VENEZIA-MESTRE	POLO AMMINISTRATIVO MESTRE	X	PA	MANOVRA MESSINA	MANOVRA MESSINA		CA	RTM CAGLIARI-ORIST.
VE	RTM PADOVA	POLO AMMINISTRATIVO PADOVA	X	PA	RTM CALTANISSE	CALTANISSETTA	X	CA	RTM OLBIA
VE	RTM TREVISO	POLO AMMINISTRATIVO TREVISO	X	PA	RTM CATANIA	CATANIA	X	CA	RTM SASSARI
TS	RTM TRIESTE	POLO AMM TRIESTE	X	PA	RTM MESSINA	MESSINA	X		
TS	RTM UDINE	POLO AMM UDINE		PA	RTM PALERMO	PALERMO			
TS	RTM GEMONA	POLO AMM.GEMONA	X	PA	RTM SIRACUSA	SIRACUSA			
				PA	RTM TERMINI I.	TERMINI IMERESE	X		
				PA	RTM MILAZZO	MILAZZO	X		