



Direzione Manutenzione

Incontro con le OO.SS. Nazionali

Roma, 15 luglio 2005

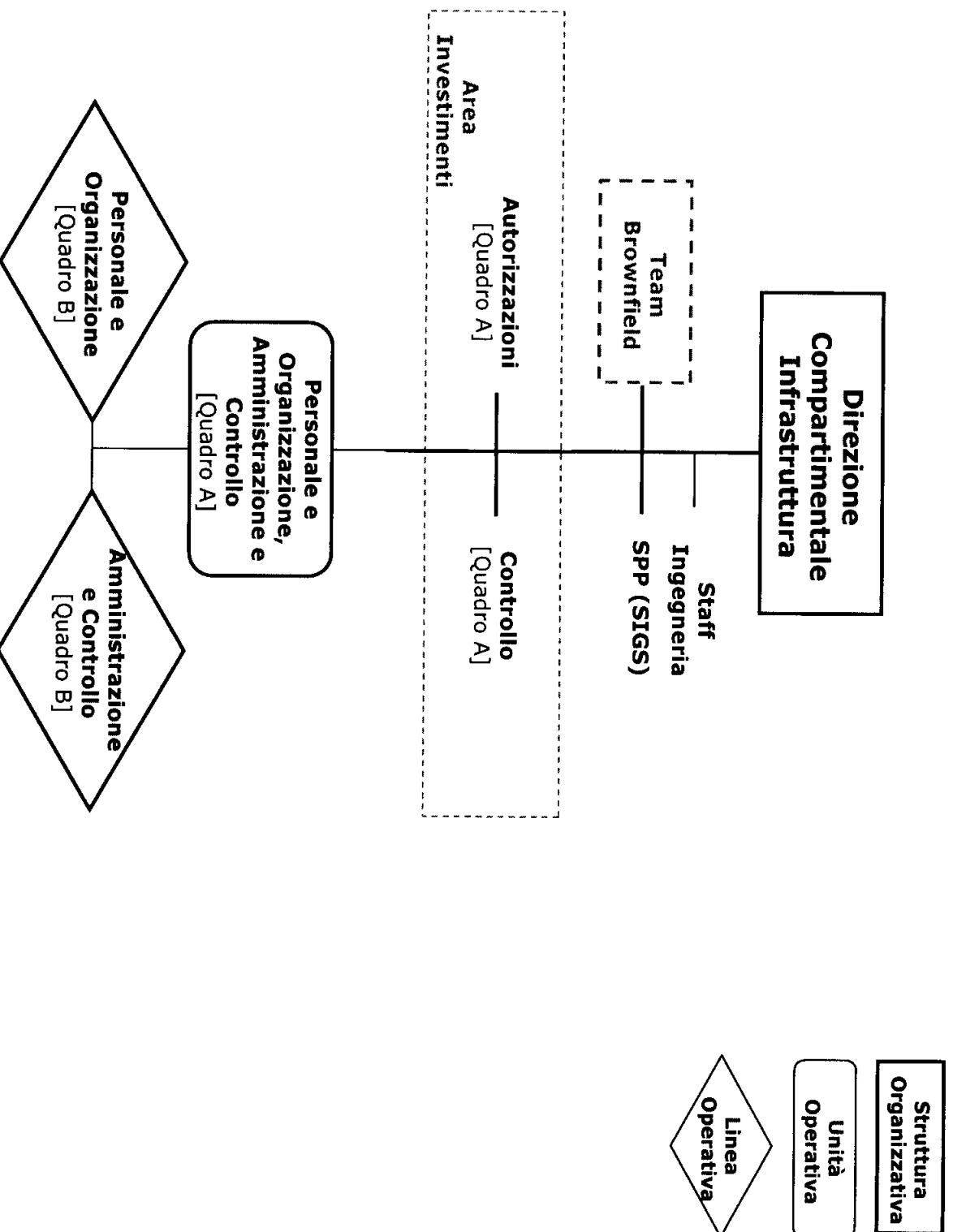
Direzione Compartimentale Infrastruttura – Unità Operative (TS)

> Amministrazione e Controllo

principali attività:

- Budget e controllo di gestione;
- Gestione del credito;
- Gestione dei cespiti;
- Normativa contrattuale generale (appalti);
- Revisione contratti;
- Contenzioso;
- Revisione atti propedeutici attività negoziale;
- Collaudi

Struttura Organizzativa DCI (CA)



Direzione Compartimentale Infrastruttura – Unità Operative (CA)

► Personale e Organizzazione, Amministrazione e Controllo

Alle dirette dipendenze del Responsabile opera:

• la “Linea Operativa Personale e Organizzazione” per le seguenti principali attività:

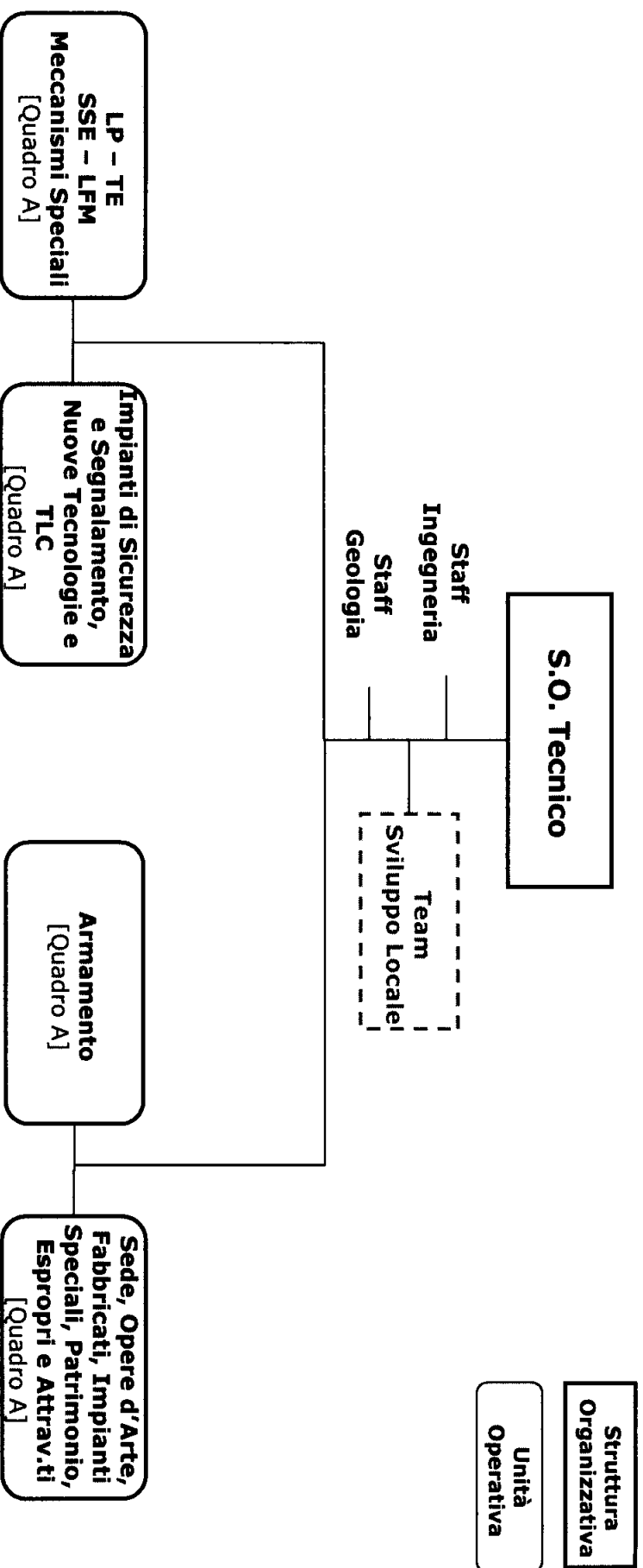
• Organizzazione e Gestione Risorse (Anagrafe del personale, mobilità territoriale, etc.); Relazioni Sindacali; Selezione, Formazione, Sviluppo; Disciplina – Contenzioso del lavoro;

• Segreteria e Affari Generali; Rilevazione ed elaborazione presenze (RUN - Time Management); gestione di tutti gli aspetti connessi all'utilizzazione (trasferte, malattie, infortuni, ferie e permessi, buoni pasto e ticket restaurant, etc).

• la “Linea Operativa Amministrazione e Controllo” per le seguenti principali attività:

- Budget e controllo di gestione;
- Gestione del credito; Gestione dei cespiti;
- Normativa contrattuale generale (appalti); Revisione contratti; Contenzioso;
- Revisione atti propedeutici attività negoziale; Collaudi

Struttura Organizzativa Tecnico (TS)



Struttura Organizzativa Tecnico (CA)

