



Roma, 9 aprile 2008

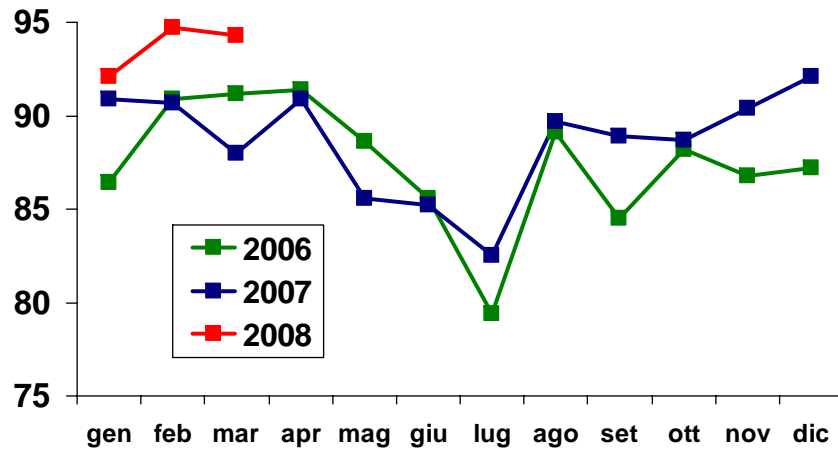
Trenitalia

# Trenitalia

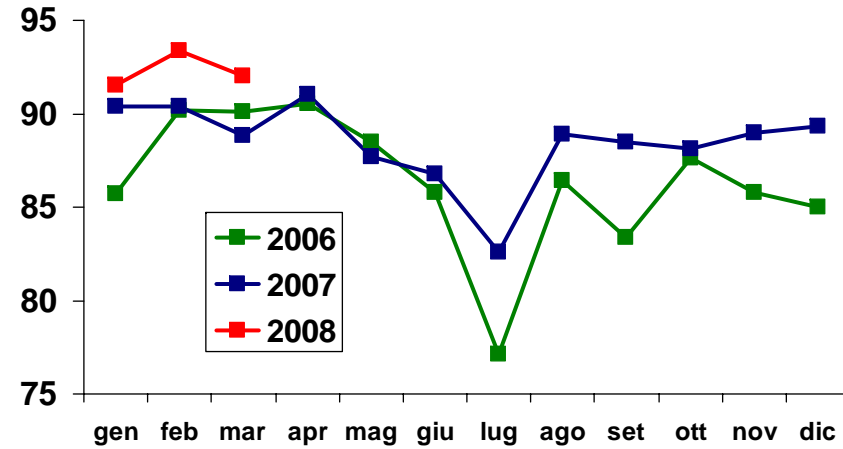
<b>Sintesi Divisioni</b>		
<b>Produzione (M treni.km)</b>	<b>2007 Consuntivo</b>	<b>2008 Programmato</b>
<b>DPNI</b>	<b>82,4</b>	<b>82,5</b>
<b>DPR</b>	<b>185,8</b>	<b>192,5</b>
<b>Cargo</b>	<b>58,1</b>	<b>55,7</b>
<b>Totale</b>	<b>326,3</b>	<b>332,7</b>

# Risultati puntualità

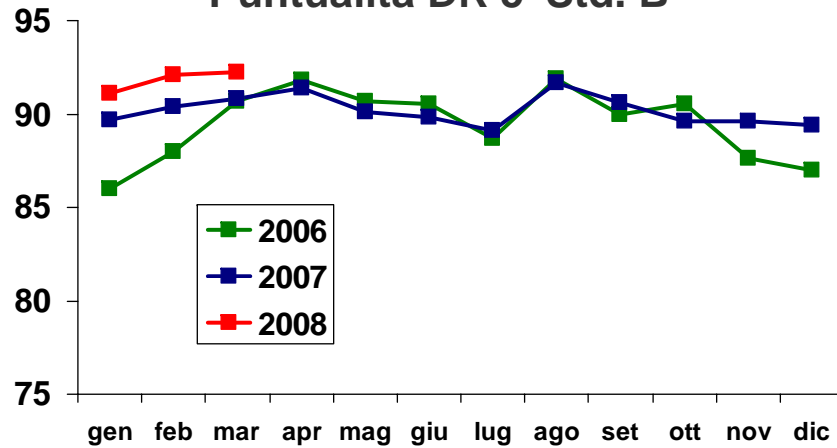
## Puntualità ES 15' Std. B



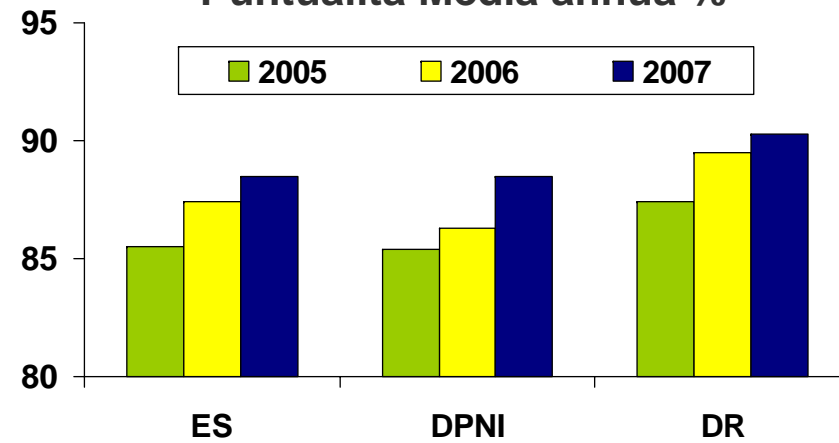
## Puntualità DPNI 15' Std. B



## Puntualità DR 5' Std. B



## Puntualità Media annua %



# Manutenzione rotabili

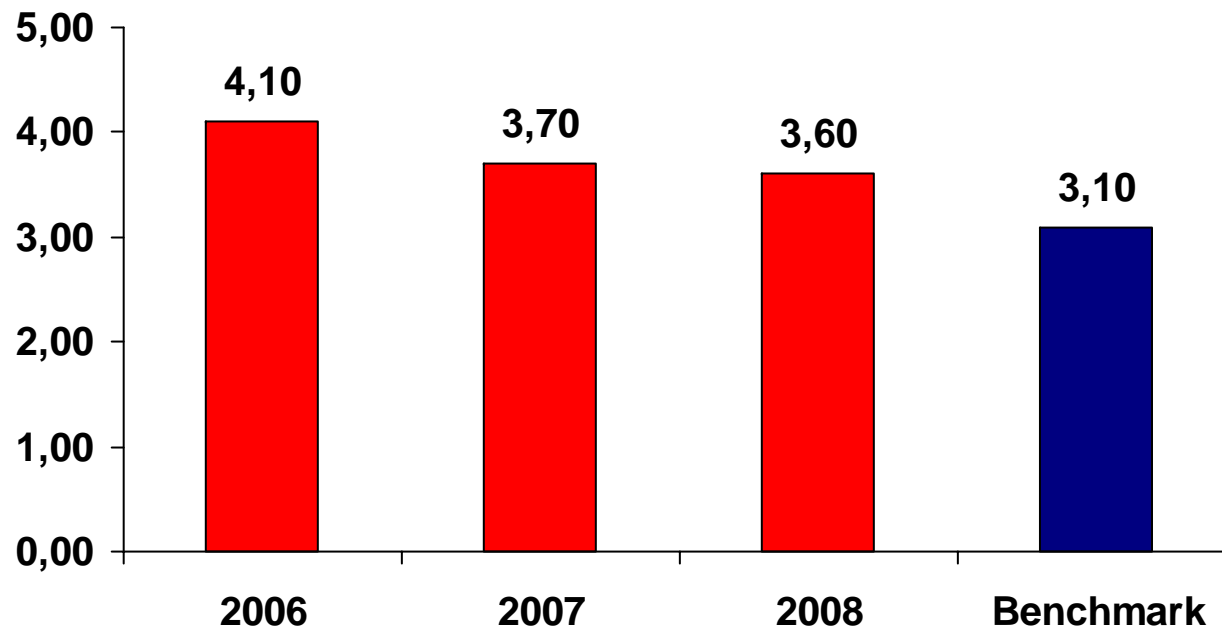
---

## DATI Budget 2008

- ❑ Costo lavoro 434 M€
- ❑ Costo netto processo 1.222 M€
- ❑ Costo ciclica 268 M€
- ❑ Costo revamping interno 124 M€
- ❑ Ammortamenti 70 M€

# Manutenzione rotabili

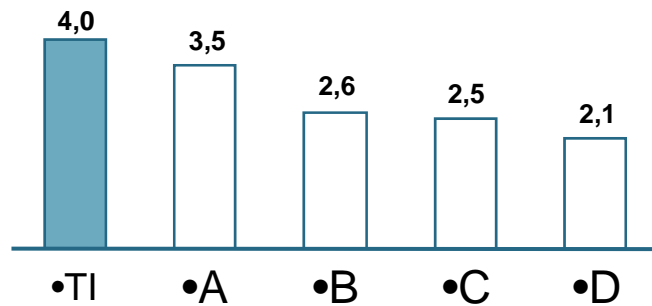
COSTO MANUTENZIONE €/Treno.km



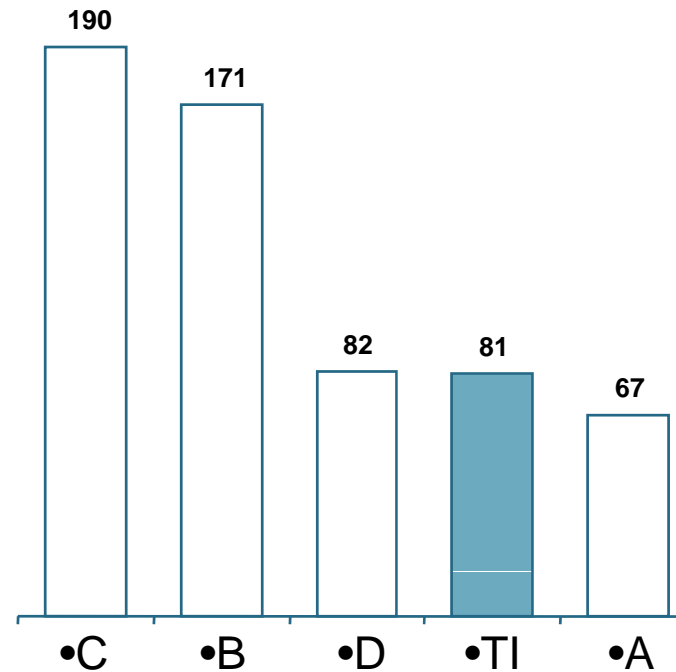
# Manutenzione rotabili

Comparazione Trenitalia vs. principali Imprese di Trasporto europee

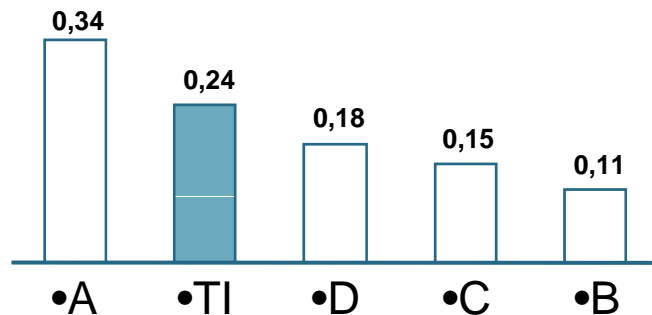
Impianti per Km rete [.000]



Dimensione media degli impianti [consistenze]



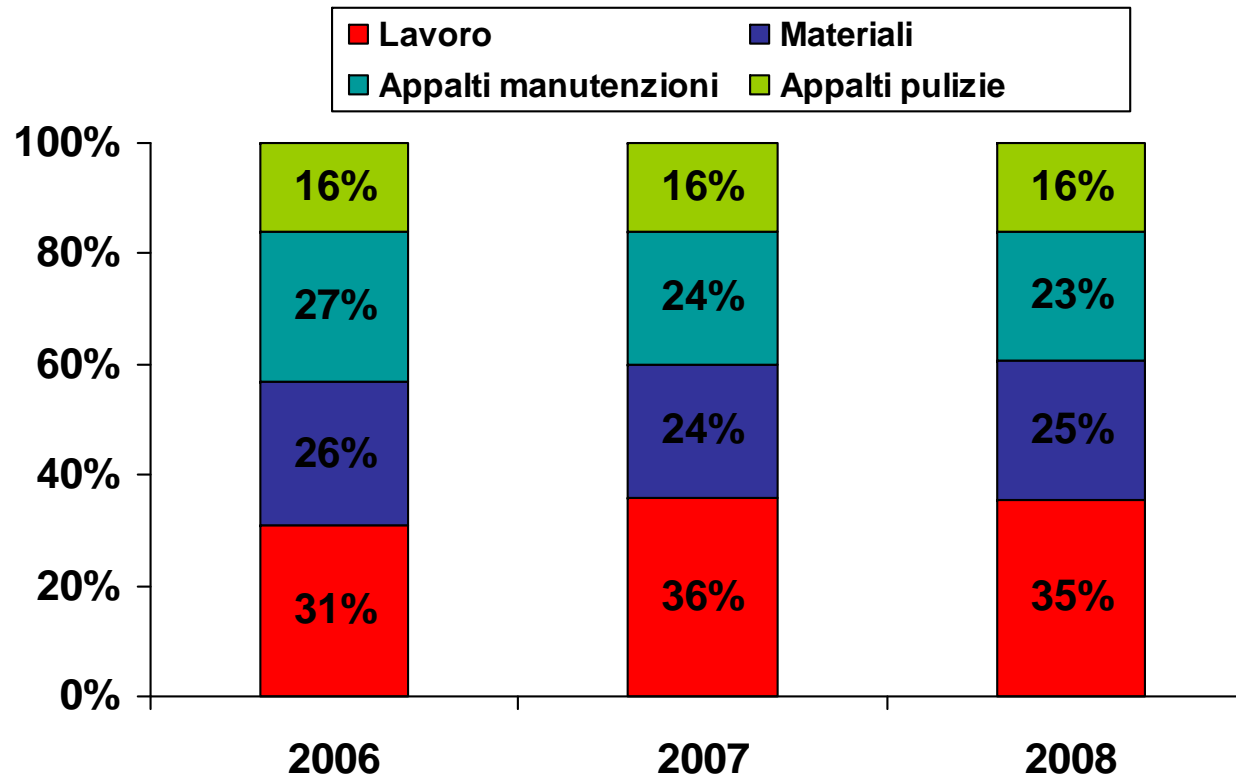
Impianti per Treni Km [Mln]



Fonte: elaborazioni Roland Berger Strategy Consultants su dati Janes's Rolling Stock - Trenitalia

# Manutenzione rotabili

## PESO % COSTI OPERATIVI



Esclusi ammortamenti, capitalizzazioni e ribaltamenti

# Manutenzione rotabili

<b>INVESTIMENTI IMPIANTI M€</b>	<b>2008</b>	<b>2009</b>	<b>2010</b>	<b>2011</b>
DPNI	17	17	13	11
DR	16	20	23	16
DC	5	9	5	2
DISQS	1	1	1	1
DTAI	34,0	68,0	68,0	82,0
<b>TOTALE</b>	<b>73</b>	<b>115</b>	<b>110</b>	<b>112</b>