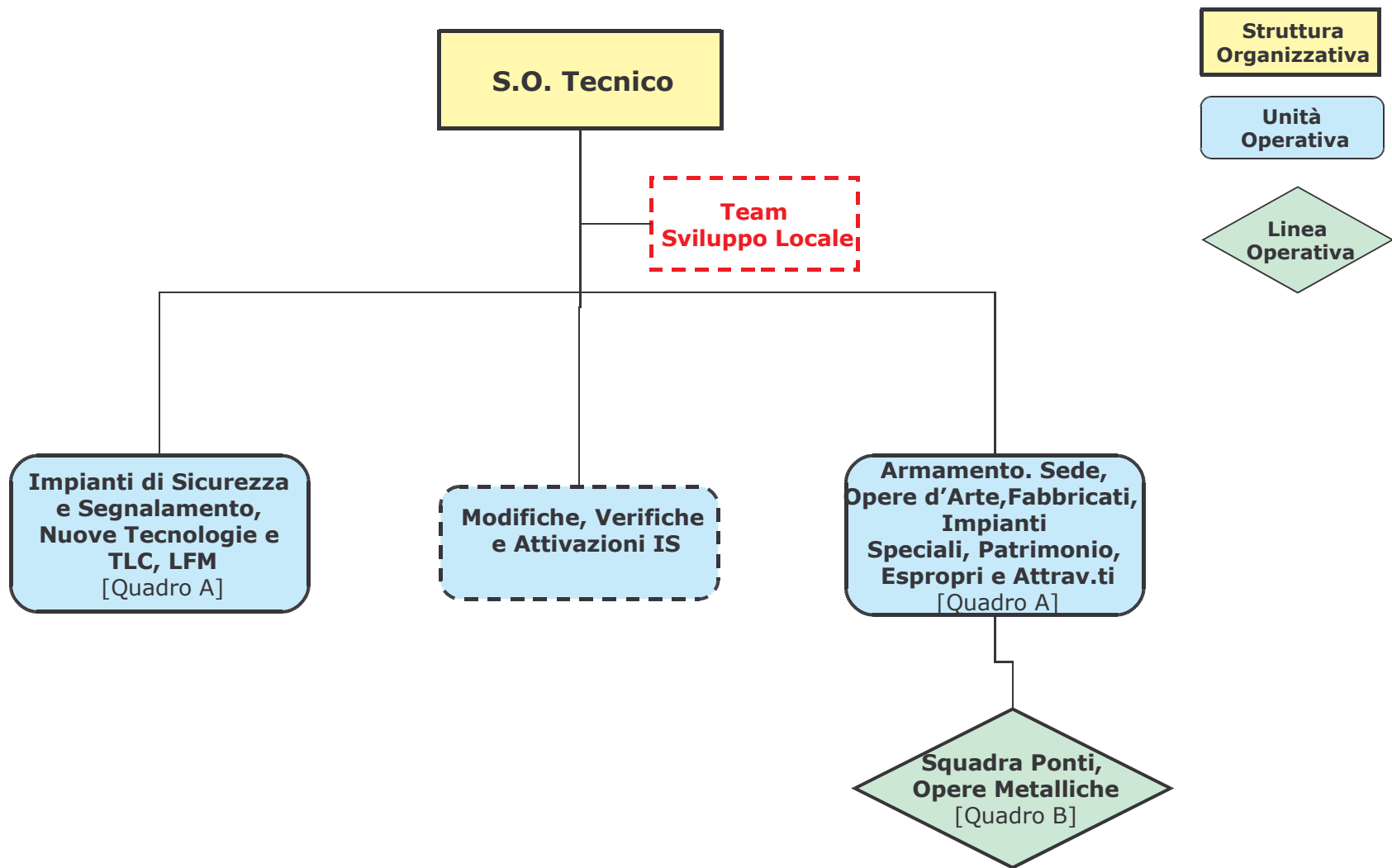

Allegato 9

Articolazione Organizzativa

S.O. Tecnico

(Ca)

Struttura Organizzativa Tecnico (CA)



Unità Operativa Impianti di Sicurezza e Segnalamento (IS), Nuove Tecnologie (NT) e Telecomunicazioni (TLC), LFM

principali attività:

- Studi e progettazione di massima ed esecutiva di impianti di sicurezza e segnalamento, nuove tecnologie e impianti di Telecomunicazione, impianti LFM
- Revisione progetti esecutivi
- Supporto alle attività negoziali e nelle materie di competenza e capitolati tecnici
- Fabbisogno materiali
- Consulenza tecnica su problemi specialistici
- Archivio tecnico di competenza
- Risorse specialistiche ai Team di progetto per la gestione dei lavori

Unità Operativa Modifiche, Verifiche e Attivazioni IS

principali attività:

- Verifiche tecniche, modifiche ed attivazioni di impianti IS
- Manutenzione impianti ATN-ATR-RTB
- Complessi di alimentazione ed elettronica specialistica
- Supporto alle problematiche di Esercizio

► Unità Operativa Armamento, Sede, Opere d'Arte, Fabbricati e Impianti Speciali, Patrimonio, Espropri e Attraversamenti

principali attività:

- Studi e progettazione di massima ed esecutiva di impianti di Armamento, Sede, Fabbricati, Opere d'Arte e Impianti Speciali (impianti termici)
- Revisione progetti esecutivi, studi di fattibilità, normativa nuovi impianti
- Piani di Stazione, Tracciati, Raccordi e correzione curve
- Supporto alle attività negoziali e nelle materie di competenza e capitoli tecnici, fabbisogno materiali
- Consulenza tecnica su problemi specialistici e archivio tecnico di competenza
- Risorse specialistiche ai Team di progetto per la gestione dei lavori

- Linea Operativa Squadra Ponti e Opere Metalliche
 - Verifica e controllo opere metalliche
 - Montaggio e varo opere provvisorie
 - Interventi d'urgenza

► Unità Operativa Armamento, Sede, Opere d'Arte, Fabbricati e Impianti Speciali, Patrimonio, Espropri e Attraversamenti

principali attività:

- Referente territoriale patrimonio
- gestione e valorizzazione/dismissione del patrimonio
- Piano Regolatore Generale
- Pratiche approvazioni Urbanistiche
- Deroghe e convenzioni con Enti
- Aspetti tecnici del Catasto
- Sistema Informativo Catastale
- Attività relative agli espropri
- Supporto al Responsabile del procedimento espropriativo
- Attività connesse agli attraversamenti
- Archivio tecnico di competenza e Banca Dati