

Verbale di accordo tra:
RFI SpA
Direzione Produzione – Direzione Ingegneria e Tecnologie
e
Segreterie Regionali Lazio FILT-FIT-UILT-UGL-FAST-OrSA – RSU n.23

La RSU 23 si dichiara validamente costituita e rappresentata.

In data odierna la Società RFI e le Segreterie Regionali FILT-FIT-UILT-UGL-FAST-OrSA del Lazio, unitamente alla RSU n.23, si sono incontrate per il proseguimento del confronto, a livello di Unità Produttiva, iniziato il 05 maggio 2015 con la verifica di quanto concordato con il verbale del 10 settembre 2014, volto a valutare gli sviluppi organizzativi e professionali del Nucleo Operativo Centrale GSM-R.

A tal fine, il 26 ottobre u.s. ed in data odierna, a seguito delle mutate esigenze operative e delle future acquisizioni di nuove piattaforme e servizi che conferiranno al NOC un ruolo di centralità nei processi produttivi della Direzione Ingegneria e Tecnologie e più in generale della Direzione Produzione, è stata rappresentata l'organizzazione e le sue logiche sottostanti nonché il futuro assetto logistico dello stesso, il tutto dettagliato puntualmente nell'allegato al presente verbale.

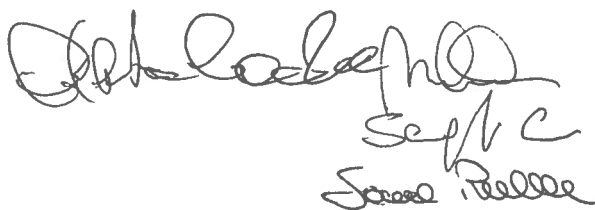
La Società informa le OO.SS./RSU che in relazione alla necessità di elevare il livello qualitativo delle risorse occupate, ai sensi di quanto previsto dall'art. 12.3 del Contratto Aziendale di Gruppo FS, a partire dal 1 marzo 2016, espletati i percorsi di mobilità orizzontale emanerà apposite manifestazioni d'interesse per la copertura di posizioni di Tecnico Specializzato – Capo Tecnico Infrastruttura.

Sarà cura della Società, , dopo aver effettuato i percorsi di mobilità orizzontale, dare la prevista informativa preventiva alle OO.SS./RSU dell'avvio delle procedure di Avviso al Personale, nel rispetto di quanto previsto dal punto 12.6 del contratto.








Le parti convengono che, in relazione alle prossime acquisizioni di attività e tecnologie, gli effetti scaturenti dalle stesse, saranno oggetto, su richiesta di una delle parti firmatarie, di un apposito incontro da effettuarsi entro luglio 2016.

Roma, 25 gennaio 2016




per RFI SpA



per OO.SS. Regionali

FILT 
FIT 
UILT 
UGL 
FAST 
OrSA 


per la RSU 23

S.O. Sistemi Tecnologici e Telecomunicazioni

NOCC GSM-R

NUCLEO OPERATIVO CENTRALE GSM-R

Nell'ambito della S.O. Sistemi Tecnologici e Telecomunicazioni ed alle dirette dipendenze della unità di microstruttura Nucleo Operativo Centrale GSMR operano le seguenti unità organizzative di microstruttura:

- BILLING E CUSTOMER CARE;
- INFRASTRUTTURA GSMR (articolata nelle seguenti unità)
 - CORE NETWORK;
 - RADIO E QoS.
- INFRASTRUTTURA CONNETTIVITA' (articolata nelle seguenti unità)
 - RETE SDH;
 - RETE IP;
 - SERVIZI IAP.

[Handwritten signatures and initials in black and blue ink, including 'Sev/C', 'FPA', and others.]

INFRASTRUTTURA GSM-R

Attività

- presidiare e ottimizzare i processi manutentivi degli impianti GSM-R predisponendone le relative procedure di gestione;
- gestire il rapporto contrattuale con il Fornitore del servizio di assistenza e manutenzione, reporting & management SLA;
- gestire i processi di risoluzione degli eventi di disservizio critici sulla rete GSM-R;
- verificare che i lavori programmati sulla rete GSM-R siano compatibili con la funzionalità della rete in esercizio, adottando le opportune misure di contenimento dei rischi di disservizi;
- gestire i guasti di emergenza, coordinandosi con il personale Specialistico/Reperibile e predisporre le fasi operative atte a pervenire l'efficace risoluzione del guasto e/o a supportare l'assistenza tecnica del Fornitore;
- analizzare e pianificare l'ottimizzazione delle risorse trasmissive della rete GSM-R programmando le eventuali implementazioni dell'infrastruttura della rete;
- monitorare e validare i processi di aggiornamento SW/integrazione HW sulla rete GSM-R e pianificare con il supporto specialistico del Fornitore le migliorie da apportare;
- curare l'analisi dei guasti/anomalie sui sistemi ai fini della verifica del rispetto dei parametri di affidabilità promuovendo le azioni verso il Fornitore;
- monitorare i requisiti professionali delle risorse impegnate nel processo manutentivo GSM-R programmando gli eventuali corsi di aggiornamento;
- gestire i rapporti con le strutture aziendali preposte (PA) ai fini dell'espletamento delle Prestazioni Obbligatorie; monitorare i processi di customer care verso gli utenti GSM-R;
- promuovere attraverso le esperienze di esercizio interventi atti a migliorare i processi di gestione in termini di procedure, strumenti ed attività di formazione e testing.



RETE CORE

Attività

- gestione dei nodi MSC e HLR sia di linea storica che AV/AC, delle piattaforme di Rete Intelligente e GPRS/UMTS, dei sistemi SMSC, VMS, MGW, External Server, ACK;
- gestione della configurazione delle utenze e dei Numeri Funzionali GSM-R ai fini della fruibilità in rete sia dei servizi di linea storica che AV/AC;
- gestione delle prestazioni eLDA (1200, 1400, 1600), dei servizi a valore aggiunto per la circolazione (Treno Pronto, Terra-Treno) e della Numerazione Unica per le Emergenze (NUE);
- gestione e configurazione dell'infrastruttura GSM-R ai fini dell'esercibilità dei servizi di chiamata di gruppo e di Emergenza;
- supporto operativo alle figure di esercizio ferroviario nell'ambito dei servizi di ausilio alla circolazione Treni;
- gestione di malfunzionamenti e anomalie, anche non bloccanti, ai fini della risoluzione degli inconvenienti e della prevenzione di degradi dei sistemi, con il coinvolgimento, ove necessario, dei fornitori;
- analisi ed elaborazione delle Performance dell'infrastruttura di rete Core;
- verifica e gestione delle attività finalizzate all'aggiornamento sia SW che HW dei sistemi di rete Core GSM-R;
- supporto verso RFI e le Imprese Ferroviarie nella progettazione e definizione di sistemi sperimentali basati sull'asset GSM-R;
- gestione delle interconnessioni con le reti degli operatori pubblici, reti GSM-R estere
- gestione dei servizi propedeutici alle Prestazioni Obbligatorie e delle attività di supporto alle commissioni di inchiesta interne nel rispetto delle procedure aziendali;
- gestione operativa dei processi di configurazione nell'ambito del sistema Locamezzi;
- gestione dell'infrastruttura di registrazione centralizzata per le comunicazioni verbali terra-treno (SCR);
- gestione dei nodi di telefonia fissa in tecnologia VoIP.



[Handwritten signature]

[Handwritten signature]

[Handwritten signature]

[Handwritten signature]

[Handwritten signature]

[Handwritten signature]

[Handwritten signature]

Radio e QoS

Attività

- gestione della rete radio GSM-R, degli impianti di Radio Propagazione in Galleria GSM-R/GSM e UMTS;
- gestione degli interventi di manutenzione degli impianti UMTS nel rispetto degli SLA contrattuali e relativo interfacciamento con gli operatori radiomobili; configurazione e ottimizzazione delle risorse Radio GSM-R e degli impianti di Radio Propagazione in Galleria GSM-R/GSM;
- supporto alle strutture territoriali nelle attività di manutenzione correttiva e/o programmata e nell'integrazione in rete dei nuovi apparati;
- gestione del processo di riparazione e di reintegro delle scorte degli impianti GSM/R nel rispetto degli SLA contrattuali;
- verifica e gestione delle attività finalizzate all'aggiornamento sia SW che HW dei sistemi GSM-R e Radio Propagazione in galleria;
- elaborazione e verifica dei dati dei contatori statistici del BSS GSM-R;
- attività di configuration management per il tuning della rete di accesso Radio;
- analisi delle misure radio effettuate dai treni diagnostici di RFI con conseguente inoltro alle strutture territoriali delle anomalie rilevata per le successive azioni di risoluzione;
- attività di coordinamento campagne di misure in campo per verifica QoS e supporto al territorio nell'implementazione delle modifiche di impianto;
- analisi radio dei dati inerenti alle corse commerciali dei treni AV/AC ed elaborazione dei relativi report.



INFRASTRUTTURA CONNETTIVITA'

Attività

- presidiare e ottimizzare i processi manutentivi degli apparati SDH/IP/IaP predisponendone le relative procedure di gestione;
- gestire il rapporto contrattuale con il Fornitore del servizio di assistenza e manutenzione, reporting & management SLA;
- gestire i processi di risoluzione degli eventi di disservizio critici sull'infrastruttura SDH/IP/IaP;
- coordinare le attività programmate sull'infrastruttura SDH/IP/IaP adottando le opportune misure di contenimento dei rischi di disservizio;
- gestire i guasti di emergenza, coordinandosi con il personale Specialistico/Reperibile e predisporre le fasi operative atte a pervenire l'efficace risoluzione del guasto e/o a supportare l'assistenza tecnica del Fornitore;
- analizzare e pianificare l'ottimizzazione delle risorse trasmissive dell'infrastruttura SDH/IP/IaP programmando le eventuali implementazioni dell'infrastruttura della rete;
- monitorare e validare i processi di aggiornamento SW/integrazione HW sull'infrastruttura SDH/IP/IaP e pianificare con il supporto specialistico del Fornitore le migliorie da apportare;
- curare l'analisi dei guasti/anomalie sui sistemi ai fini della verifica del rispetto dei parametri di affidabilità promuovendo le azioni verso il Fornitore;
- monitorare l'andamento dei guasti su base territoriale per evidenziare eventuali criticità puntuali o ricorrenti e pianificare le azioni correttive necessarie in accordo con le DTP;
- monitorare i requisiti professionali delle risorse impegnate nel processo manutentivo GSM-R programmando gli eventuali corsi di aggiornamento;
- promuovere attraverso le esperienze di esercizio interventi atti a migliorare i processi di gestione in termini di procedure, strumenti ed attività di formazione e testing



Handwritten signatures and initials at the bottom of the page, including "Sej", "FBI", "Pantani", "HDA", and "M. S. P.". There are also several illegible scribbles and marks.

RETE SDH

Attività

- garantire l'efficienza dell'infrastruttura SDH per offrire connettività agli utilizzatori (Core network, Radio GSM-R, UMTS, MPLS, IAP e tutti i servizi legati al traffico ferroviario);
- gestire gli apparati della rete SDH e gli Impianti Speciali (Spegnimento, Antintrusione, Alimentazione, ecc.) dei siti lungo linea;
- Gestione della piattaforma DESIGO e TNMS;
- gestire gli apparati della rete SASE (Stand-Alone Synchronization Equipment) dedicata alla rete di RFI;
- effettuare l'analisi e la valutazione dei progetti proposti dalle strutture territoriali e relativa configurazione dei circuiti di trasporto (es. DOTE, CTC, SCC, IAP, CCL, MTR, TVCC);
- gestire e ottimizzare le risorse trasmissive SDH;
- monitorare le performance della infrastruttura SDH;
- gestire e ottimizzare l'impiego delle risorse trasmissive di RFI;
- coordinare le attività programmate sull'infrastruttura in FO di RFI;
- fornire supporto alle strutture territoriali nelle attività di manutenzione correttiva e/o programmata e nell'integrazione in rete dei nuovi apparati;
- gestione del magazzino centrale per le scorte degli apparati di rete;
- gestire il processo di riparazione e di reintegro delle scorte nel rispetto degli SLA;
- gestire la rete DCN-Trasporto funzionale alla rete SDH;
- gestione delle attività finalizzate all'aggiornamento sia SW che HW sulla rete SDH;

RETE IP

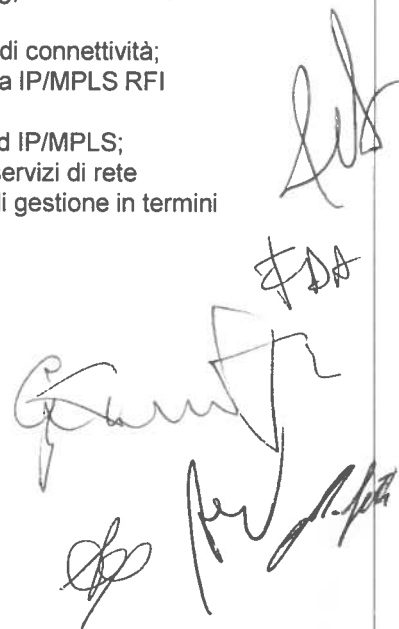
Attività

- gestire gli apparati della rete DCN IP di NOC, ROCC e Siti compartimentali GSM-R, gli apparati della rete IP/MPLS di RFI e l'infrastruttura centrale della rete VOIP di RFI;
- coordinare le attività manutentive correttiva e programmate.
- Integrazione in rete dei nuovi apparati, interfacciandosi con i Reparti di Esercizio delle DTP e con le ditte di manutenzione;
- supportare l'integrazione e l'esercizio di tutti i sistemi afferenti alle reti IP in esercizio (DCN, IP/MPLS; VOIP) e la gestione delle informazioni necessarie a tali scopi (indirizzamento IP, cabling, instradamenti ecc.);
- analizzare le performance dell'infrastruttura di rete ai fini dell'ottimizzazione dei servizi di connettività;
- supportare ed esercire le politiche di trasporto dei servizi locali su accesso infrastruttura IP/MPLS RFI
- gestire il processo di riparazione e di reintegro delle scorte nel rispetto degli SLA;
- gestire le attività finalizzate all'aggiornamento sia SW che HW sulla rete dati DCN/IP ed IP/MPLS;
- definire di concerto con le altre strutture aziendali preposte le politiche di fornitura dei servizi di rete
- promuovere attraverso le esperienze di esercizio interventi atti a migliorare i processi di gestione in termini di procedure, strumenti ed attività di formazione e testing



 Seg/c





SERVIZI IaP

Attività

- gestire le reti di accesso LAN e MAN del sistema IaP compresa la parte di relazione con il sistema PIC;
- gestire i sistemi di diagnostica, di monitoring ed accounting per l'infrastruttura di networking IaP;
- gestire il flusso dei Ticket da e verso AAETA per i sistemi IaP;
- garantire il supporto alla progettazione per le reti IaP sia verso AAETA che verso le strutture territoriali, verificando con DICT la conformità alle specifiche in essere;
- gestire le reti di accesso LAN e MAN della VPN Verde compresa la parte di interconnessione fra le VLAN delle strutture territoriali;
- gestire i sistemi di monitoring, diagnostica e accounting sull'infrastruttura VPN Verde;
- garantire il supporto alla progettazione delle reti VPN Verde delle strutture territoriali;
- gestire i sistemi di sicurezza (Firewall) delle strutture territoriali a protezione delle reti di Diagnostica Compartmentale (RTB, BCA, MTR, VIP, DOTE, SCADA FS, PLINIO, ERMS ecc);
- analizzare le problematiche di sicurezza sulle reti di Diagnostica Compartmentale proponendo eventuali misure correttive;
- gestire gli aggiornamenti sw di sicurezza sui sistemi in carico al NOCC;
- monitorare la corrispondenza con gli SLA attesi attraverso i KPI indicati da DICT.



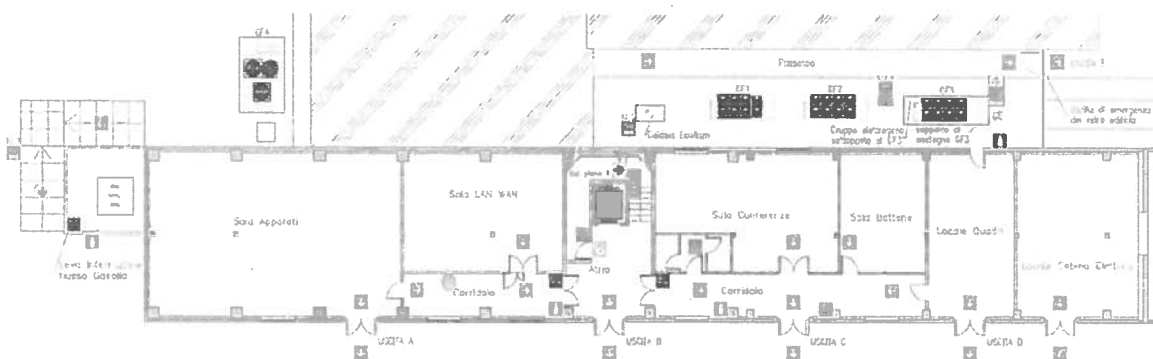
Situazione attuale

□ Sale contenenti apparati

- Sala Apparati 115 mq
- Rete LAN e WAN Sala Apparati 56 mq
- Sala I.T. 33 mq

□ Sale energia

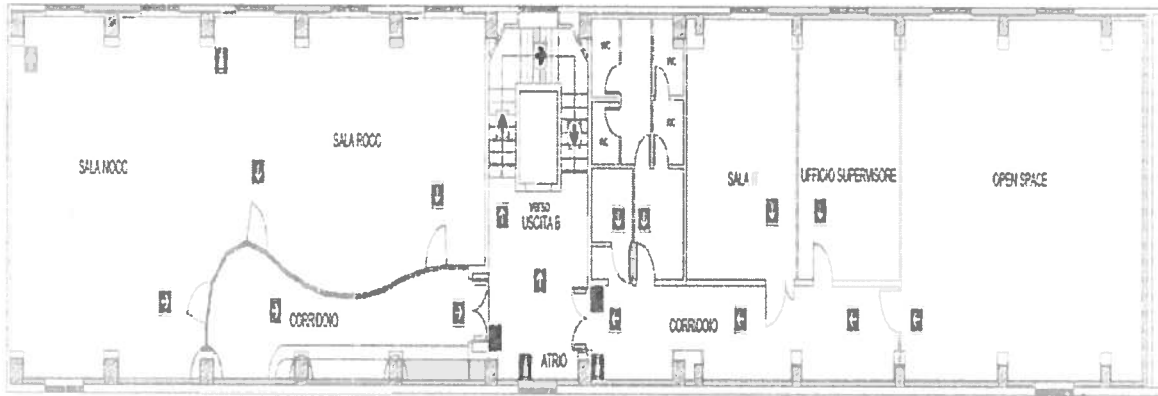
- Sala Batterie 30 mq
- Sala Quadri 41 mq



Handwritten signatures and initials are present at the bottom of the page, including 'Sey/C', 'FDP', and several other illegible signatures.

Situazione attuale

<input type="checkbox"/> Sale per il dipendenti	293 mq
➤ Sala Supervisione NOC	163 mq
➤ Ufficio Responsabile	30 mq
➤ Open Space	100 mq



Nuovi Locali NOC

744 mq TOTALI nuovi locali NOC

- 230 mq Sala Apparati GSM-R
- 100 mq Sala I.T.
- 60 mq Sale riunioni
- 354 mq Sale personale
- Sale energia (batterie e Quadri) non necessarie perché presenti già nel nuovo sito

[Handwritten signatures and initials]

[Handwritten signature: FEDA]

[Handwritten signature: parki]

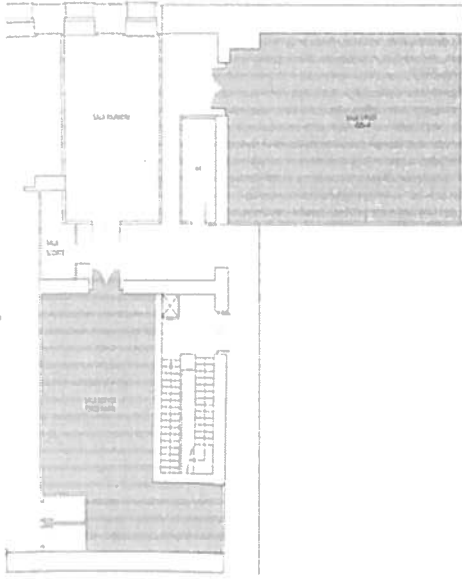
[Handwritten signature: ...]

[Handwritten signature: ...]

[Handwritten signature: ...]

Nuovi Locali NOC

Sale Apparat



Sale Personale



Handwritten notes and signatures:
Seg/C
FPA
[Several illegible signatures]