

Trenitalia - LeNORD S.r.l.

Classificazione professionale
*- Focus sul profilo Capo Treno –
(tabellare con ICV)*

Milano, 11 Marzo 2011

Documento di lavoro

Riservato e confidenziale

Agenda complessiva del documento.

■ Classificazione professionale

- Executive summary
- **Focus sui percorsi di crescita orizzontale**
 - Addetto alla rete commerciale
 - **Capo Treno**
 - Macchinista
 - Operatore di manutenzione
 - Operatore di ufficio

Capo Treno: ipotesi di confluenza.

Figure professionali ATTIVITÀ FERROVIARIE			Figure professionali AUTO FERRO			Profili PROPOSTA TLN
Livello	n°		Parametro	n°		
Operatore Specializzato di Bordo	F2-F1	3				<div> <div>1.106</div> <div>Capo Treno</div> <div>percorso di crescita all'interno del profilo</div> <div></div> </div>
Tecnico Commerciale	E	0	Capo treno (non in possesso di modulo D)	140-158-165	199	
Capo Treno/Capo Servizi Treno	D2-D1	782	Capo treno (in possesso di modulo D)	140-158-165	121	
Capo Stazione	D2-D1	1				
<div> <div>n°</div> <div>Totale addetti nel nuovo profilo TLN</div> </div>			<div> <div></div> <div>Percorso di crescita orizzontale</div> </div>			

Capo Treno: retribuzione fissa delle figure professionali di origine.

— Ramo Trenitalia — (2011; €)

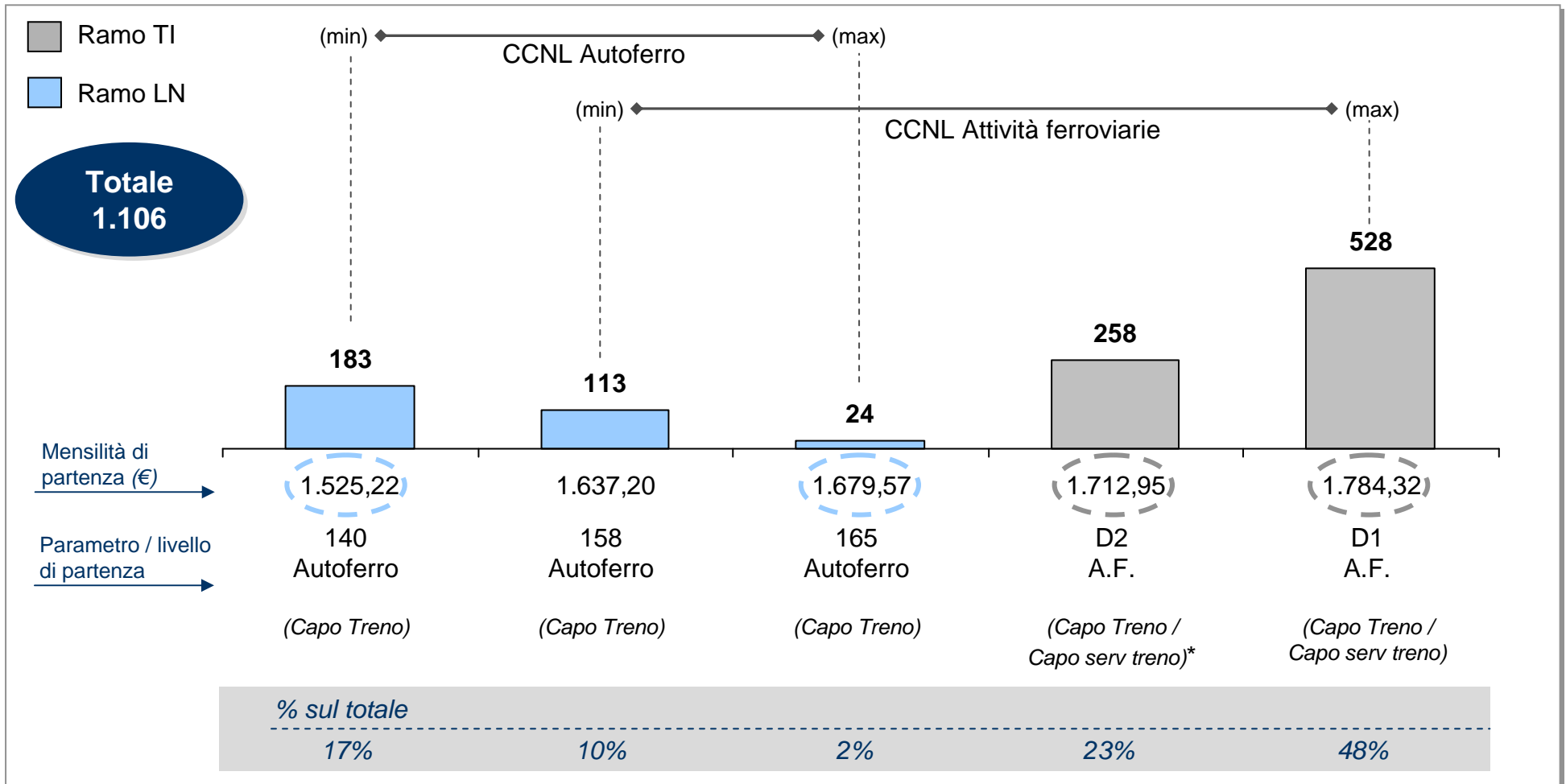
Livello	Figura professionale	Minimo Contrattuale	Salario Professionale	E.D.R 08 contratto unico	Indennità di funzione	Costo totale
D2	Capo Treno/Capo Servizi Treno	1.513,24	142,54	57,17	0,00	1.712,95
D1	Capo Treno/Capo Servizi Treno	1.582,02	142,54	59,76	0,00	1.784,32

— Ramo LeNord — (2011; €)

Parametro	Figura professionale	Minimo Tabellare	Contingenza	T.D.R.	I.C.V	Costo totale
140	Capo treno	806,22	533,58	41,32	144,10	1.525,22
158	Capo treno	909,87	536,60	46,63	144,10	1.637,20
165	Capo treno	950,18	536,60	48,69	144,10	1.679,57

Capo Treno: distribuzione delle figure professionali di origine per livello retributivo.

— TLN: numerosità di addetti per livello retributivo —
(2011; numero di addetti)



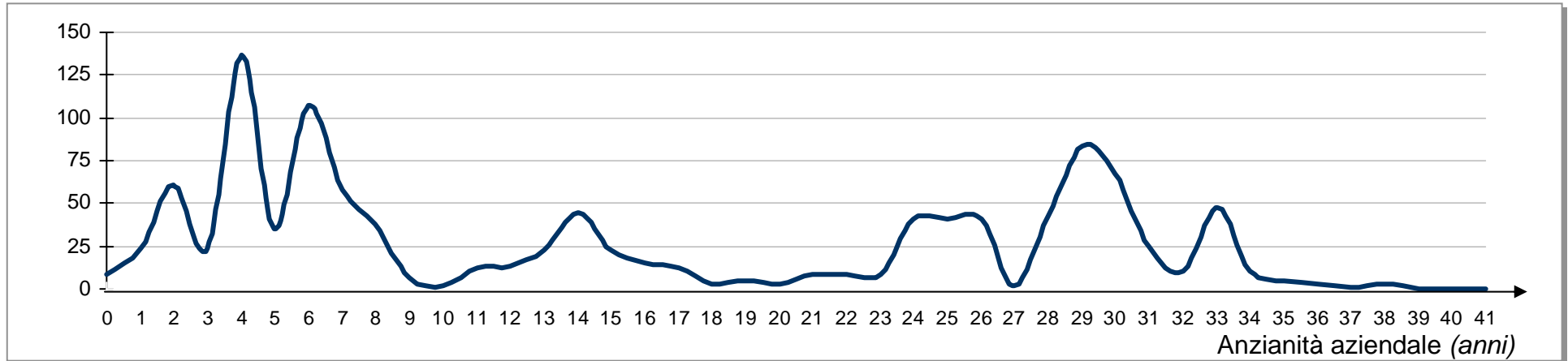
(*) Comprende 3 addetti inquadrati nella figura professionale Operatore specializzato di bordo, livello F1.

Capo Treno: distribuzione delle figure professionali di origine per anzianità aziendale.

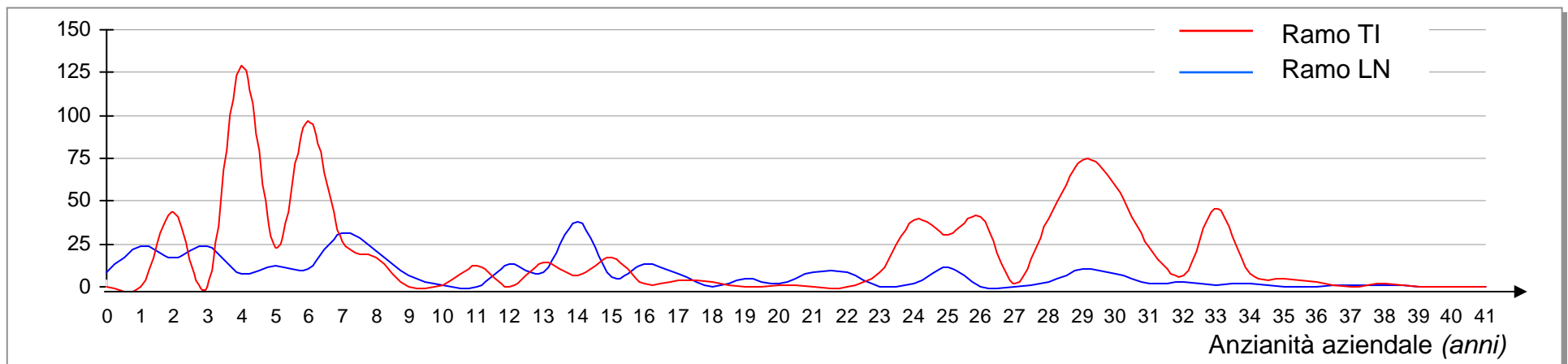
— **TLN: curva di anzianità complessiva** —
(2011; numero di addetti)

Anzianità media TLN: 16 anni

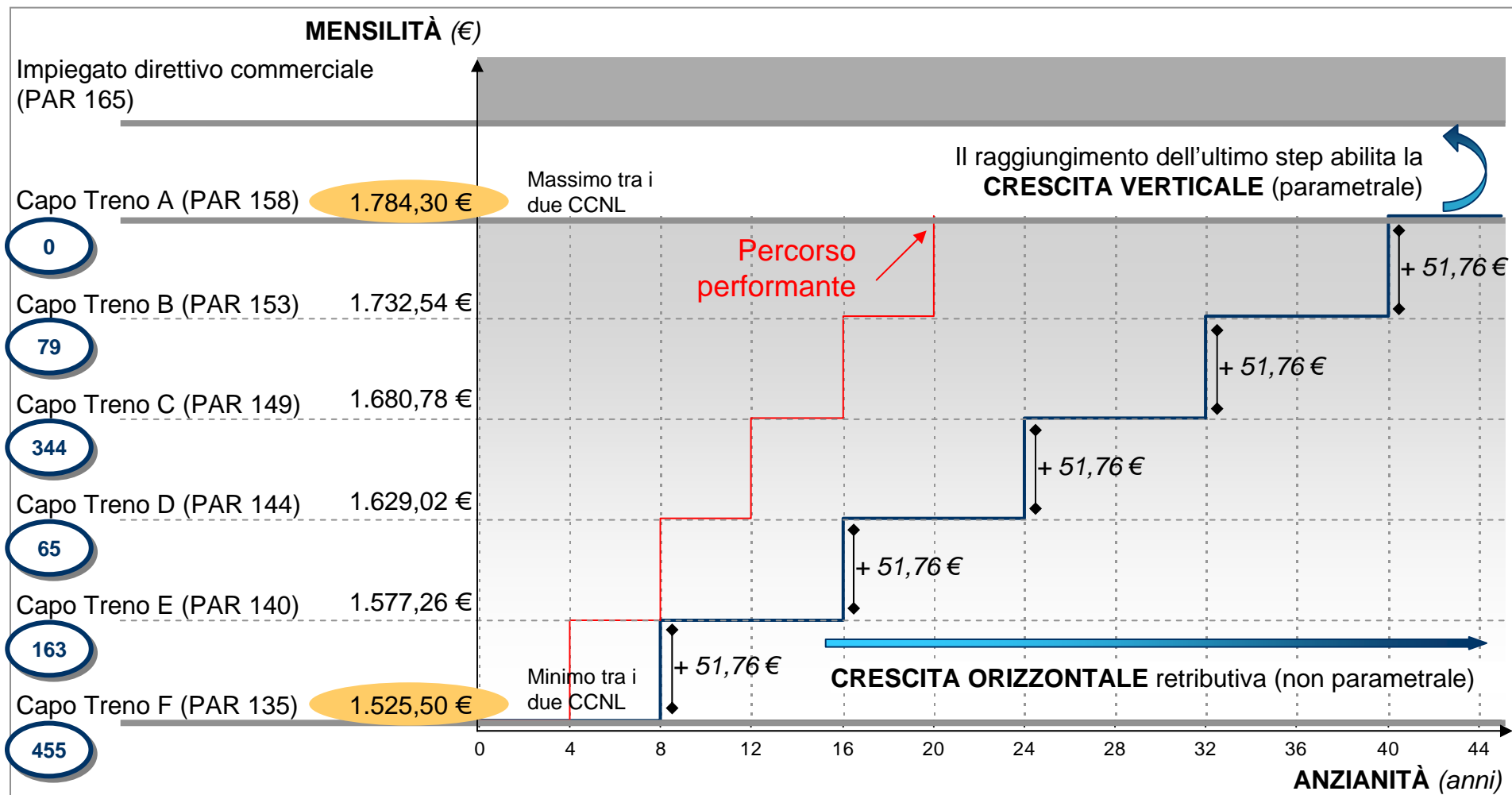
- di cui Ramo TI: 17 anni
- di cui Ramo LN: 12 anni



— **Rami operativi: curva di anzianità per ramo** —
(2011; numero di addetti)



Capo Treno: applicazione del modello di crescita professionale.

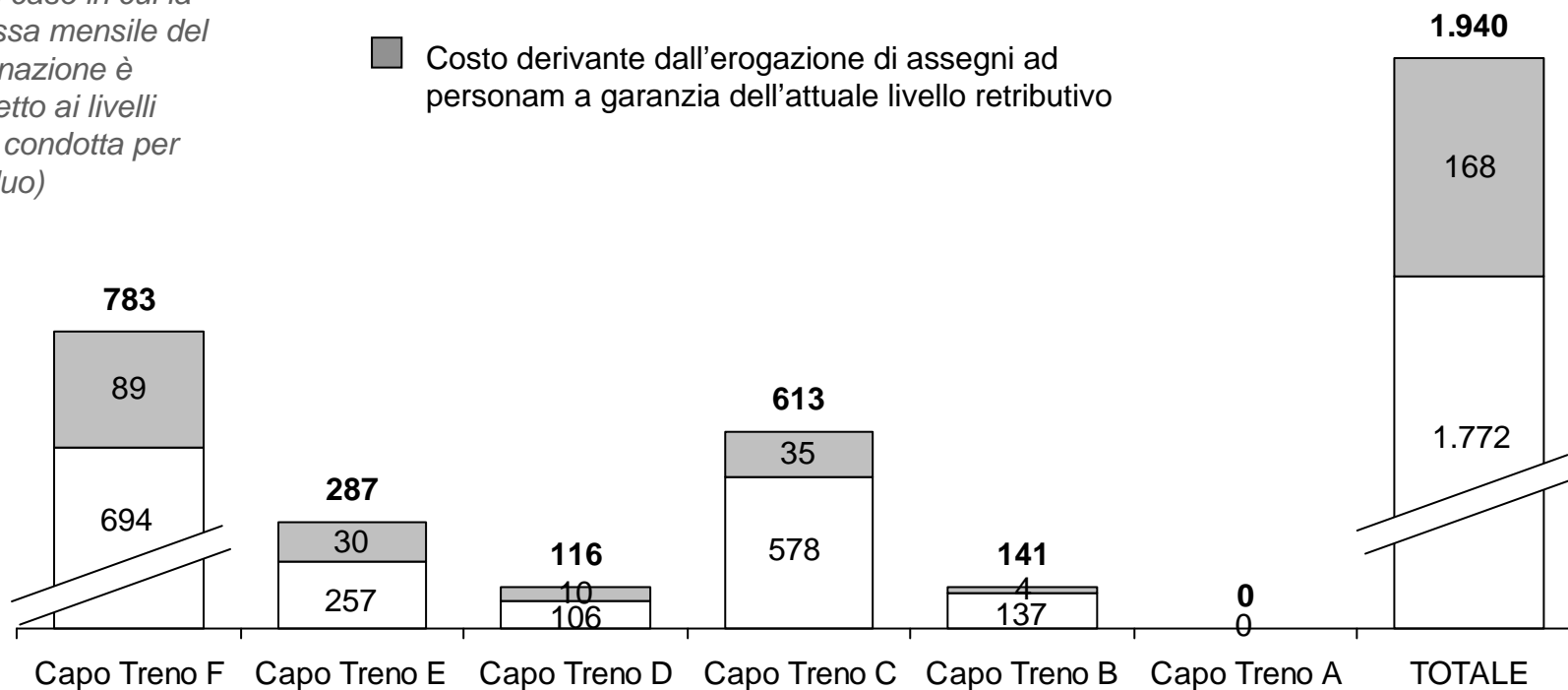


Capo Treno: costo delle retribuzioni fisse nei cluster di destinazione.

— **Retribuzioni fisse: costo complessivo mensile per cluster** —
(2011; €/000 per mensilità)

I costi incrementali si producono nel caso in cui la retribuzione fissa mensile del profilo di destinazione è superiore rispetto ai livelli attuali (analisi condotta per singolo individuo)

- Costo di destinazione
- Costo derivante dall'erogazione di assegni ad personam a garanzia dell'attuale livello retributivo



di cui extra costi
(€/000)

Capo Treno F	Capo Treno E	Capo Treno D	Capo Treno C	Capo Treno B	Capo Treno A	TOTALE
-	-	-	0,322	0,078	-	0,401

N° addetti	455	163	65	344	79	0	1.106
Nuova Retribuzione (€/000 per addetto)	1,526	1,577	1,629	1,681	1,733	1,784	1,602

Capo Treno: costi incrementali di confluenza complessivi.

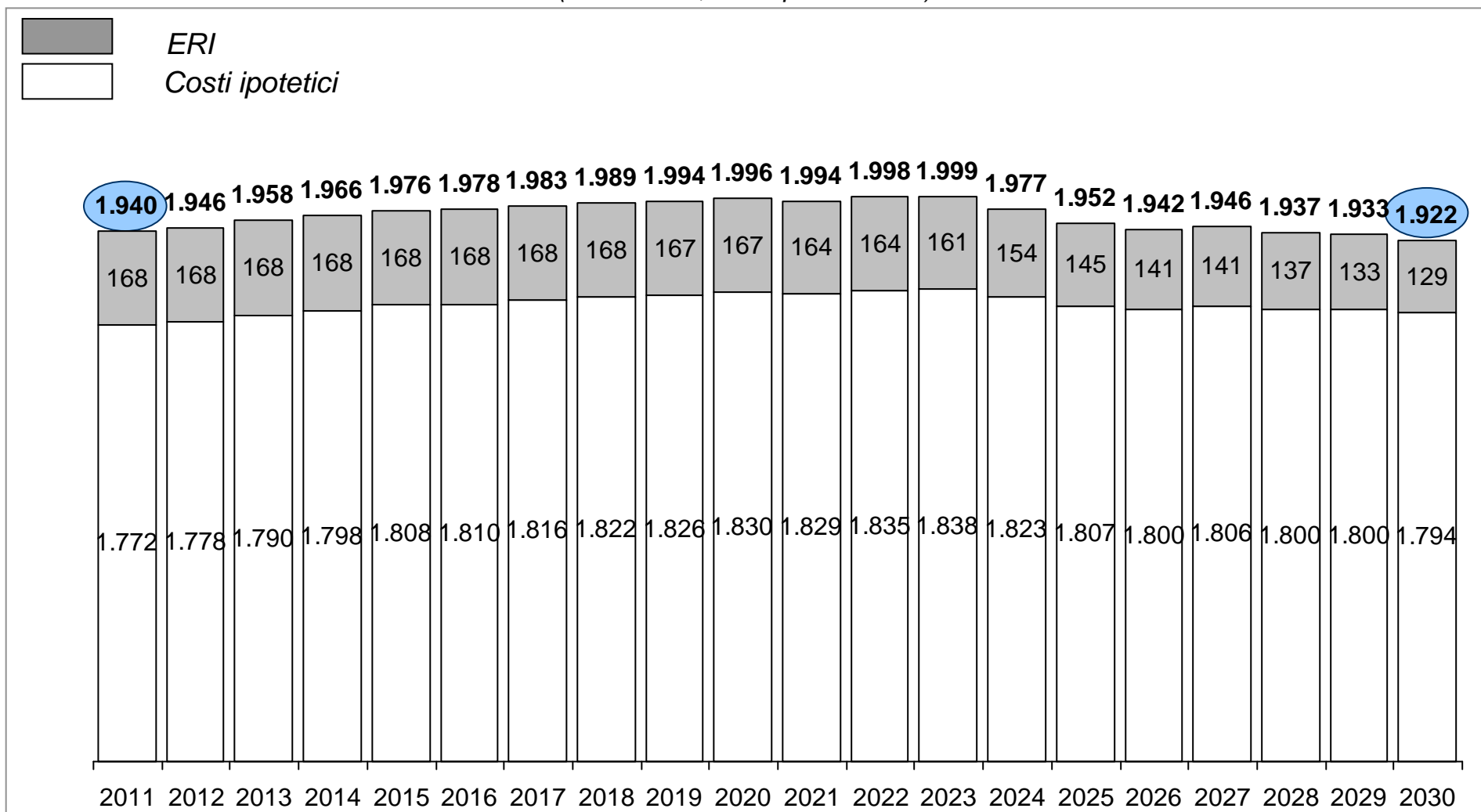
— Breakdown degli extra costi per figura professionale —
(2011; € per mensilità)

		CAPO TRENO						TOTALE
		F	E	D	C	B	A	
F1 Operatore Specializzato di Bordo	extra costo unitario				107			322 (80%)
	N° di addetti				3			
	extra costo complessivo				322			
D2 Capo Treno	extra costo unitario					20		78 (20%)
	N° di addetti					4		
	extra costo complessivo					78		
EXTRA COSTO MENSILE		0	0	0	322	78	0	401
		0%	0%	0%	80%	20%	0%	

↓
X 14
MENSILITA'
=
5.608 €/anno*

Capo Treno: evoluzione del costo per retribuzioni fisse.

— **Dinamica del costo delle retribuzioni fisse mensili** —
(2011 - 2030; €/000 per mensilità)



NOTA: Valori espressi in termini reali (netto inflazione; in ipotesi di uscita al compimento del 42 anno di anzianità e di costanza di organico).