

# R.F.I. - RETE FERROVIARIA ITALIANA S.p.A.

Articolazione organizzativa

Maggio 2011

<b>Struttura</b>	<b>Articolazione Organizzativa</b>	<b>Missione / Aree di Responsabilità</b>
Organismi Collegiali	3	
Rete Ferroviaria Italiana	4	
Relazioni Istituzionali	4	23
Protezione Aziendale	11	23
Direzione Personale e Organizzazione	5	24
Direzione Amministrazione, Finanza e Controllo	7	34
Direzione Pianificazione Strategica	8	38
Direzione Information & Communication Technology	9	41
Direzione Legale	10	46
Direzione Audit	11	50
Direzione Investimenti	12	52
Direzione Commerciale ed Esercizio Rete	14	60
Direzione Produzione	16	69
Direzione Tecnica	20	84
Dirigenti RFI con incarichi presso altre Società/Enti		22

## **CONSIGLIO DI AMMINISTRAZIONE**

*Presidente : Dario LO BOSCO*

*Amministratore Delegato : Michele Mario ELIA*

*Consigliere : Luigi LENCI*

*Consigliere : Barbara MORGANTE*

*Consigliere : Vanda TERNAU*

## **COLLEGIO SINDACALE**

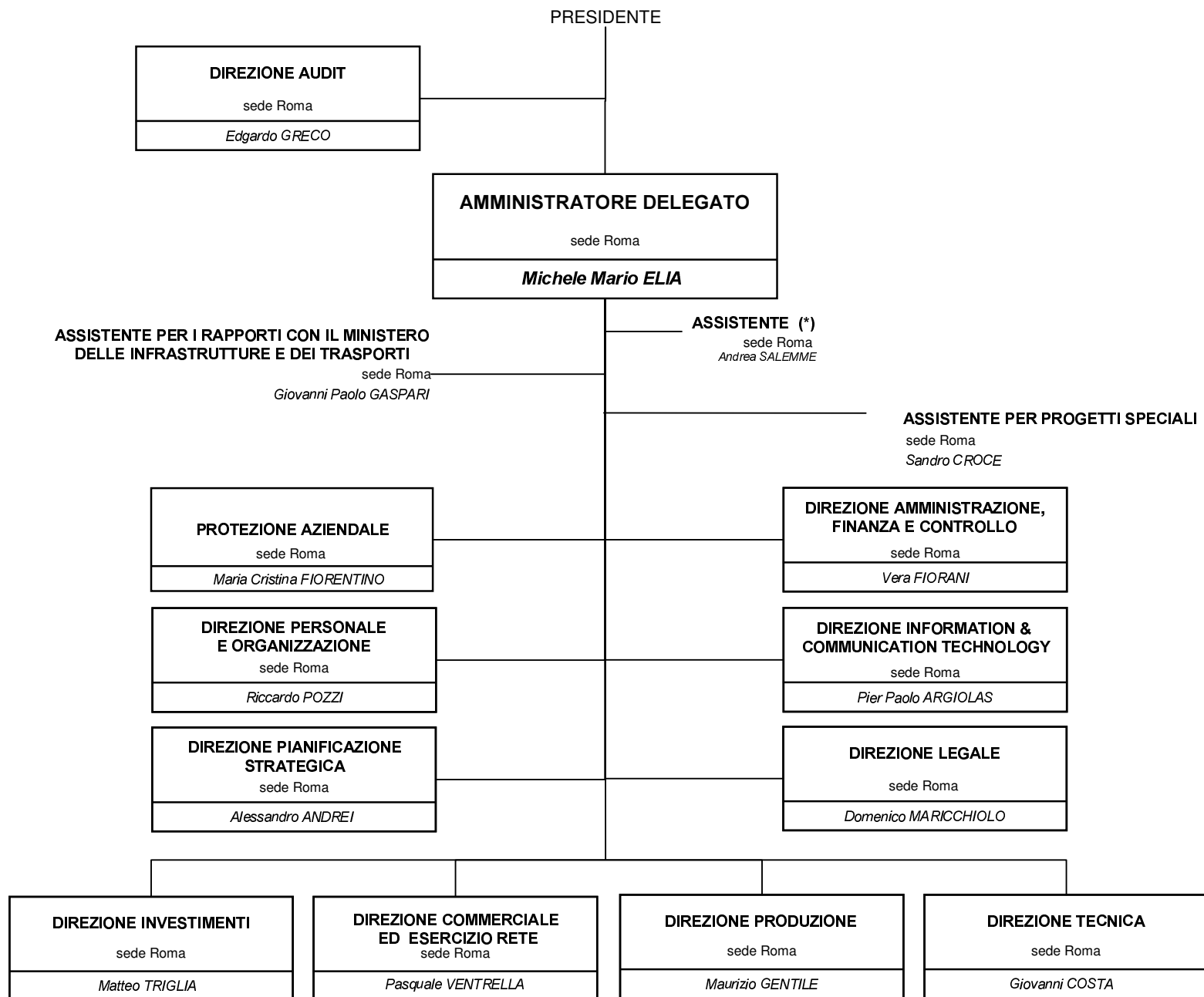
*Presidente : Paolo MARCARELLI*

*Sindaco effettivo : Serafino GATTI*

*Sindaco effettivo : Camine SUMMA*

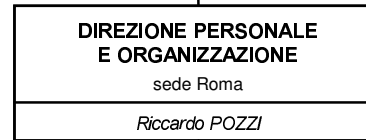
*Sindaco supplente : Giovanni LOGOTETO*

*Sindaco supplente : Guglielmo MARENCO*



(\*) Assiste il sig. Amministratore Delegato per la gestione del processo di fusione per incorporazione della controllata TAV in Rete Ferroviaria Italiana S.p.A. e per la definizione delle questioni inerenti le tratte già completate del Progetto AV/AC.

AMMINISTRATORE DELEGATO

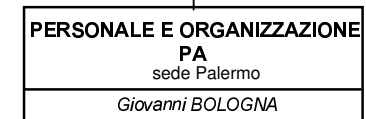
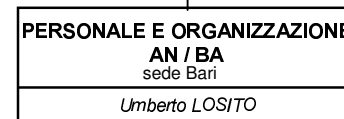
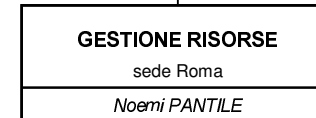


Unità dell'Agenzia Nazionale  
per la Sicurezza delle Ferrovie

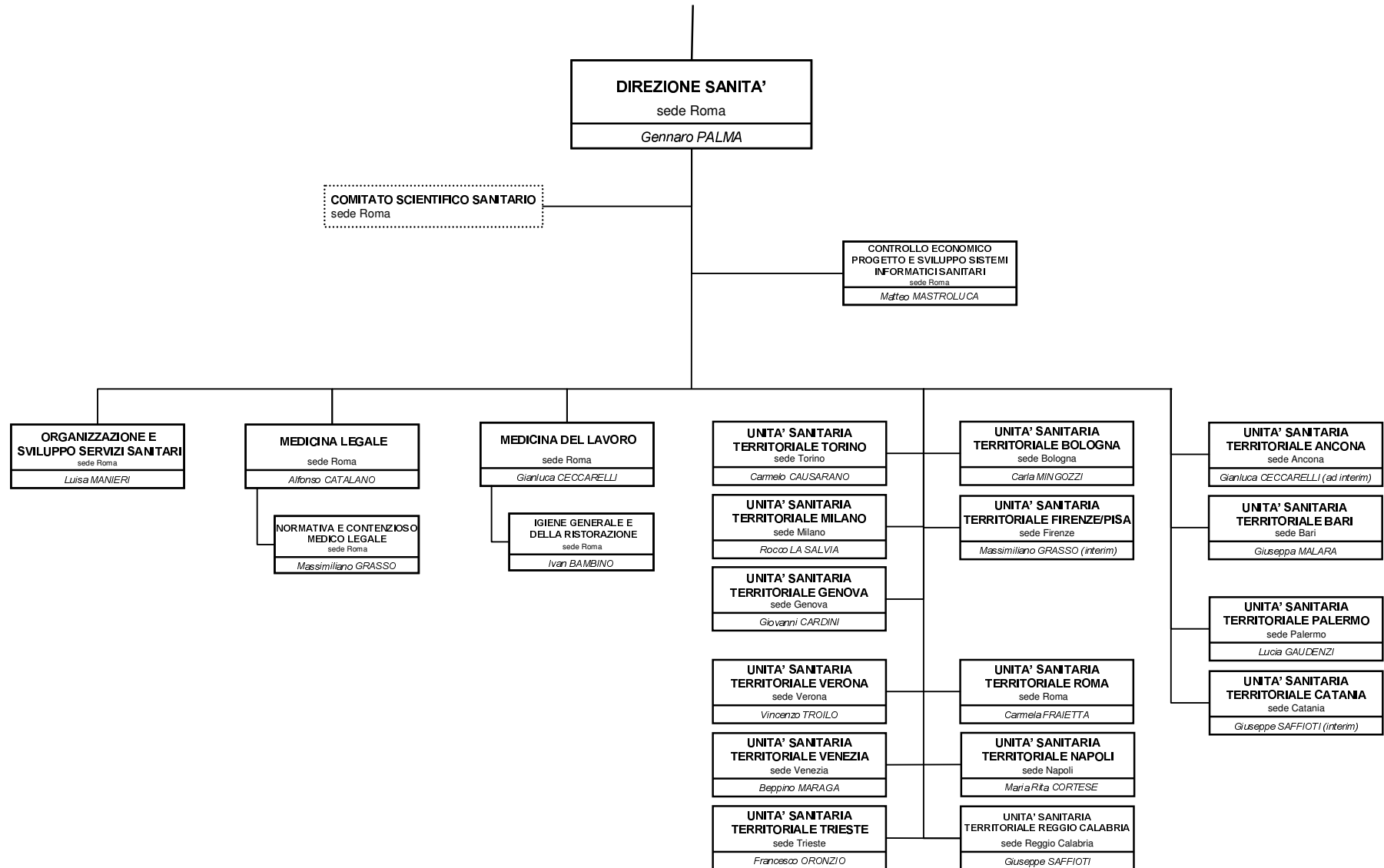
dettaglio a pag. 22

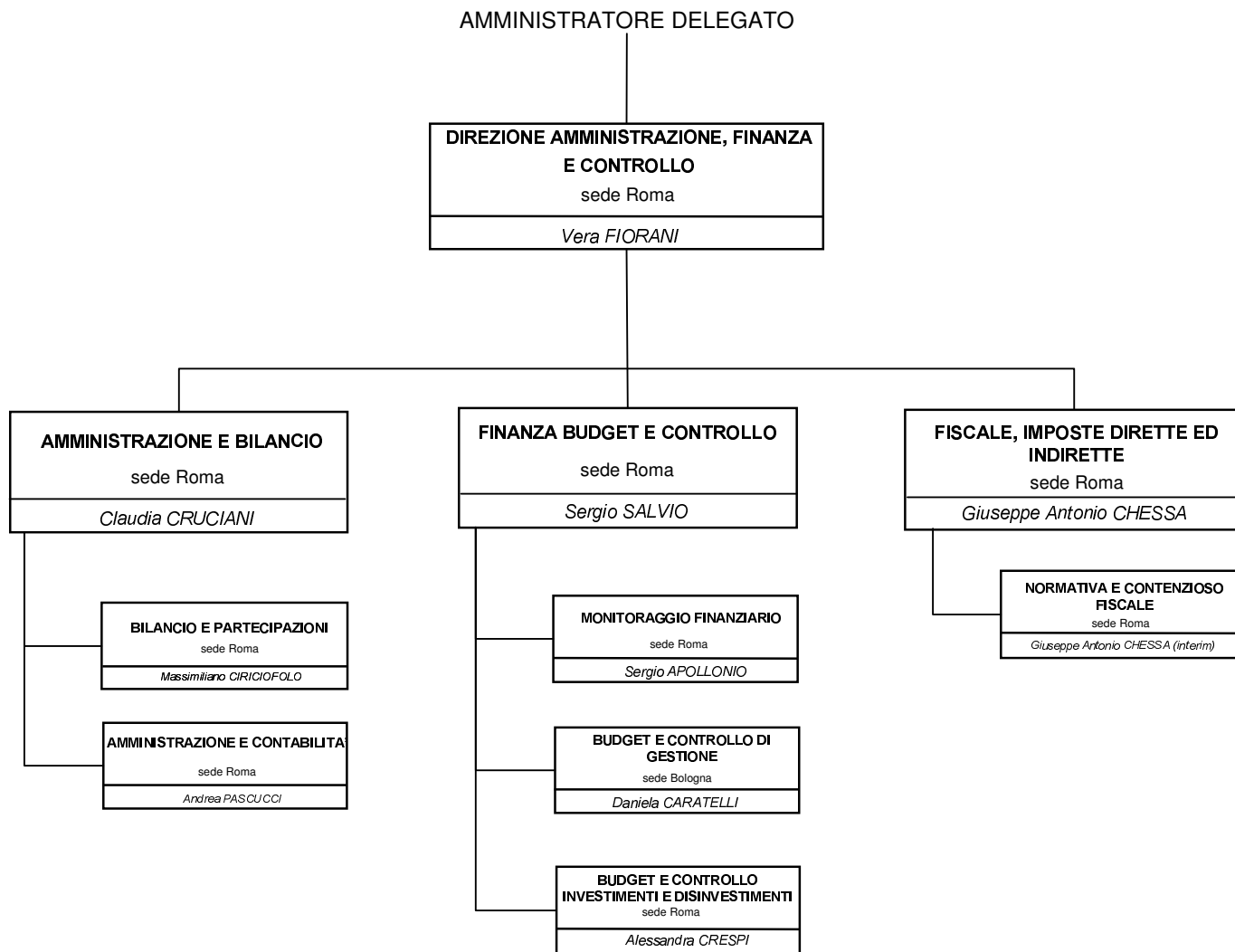


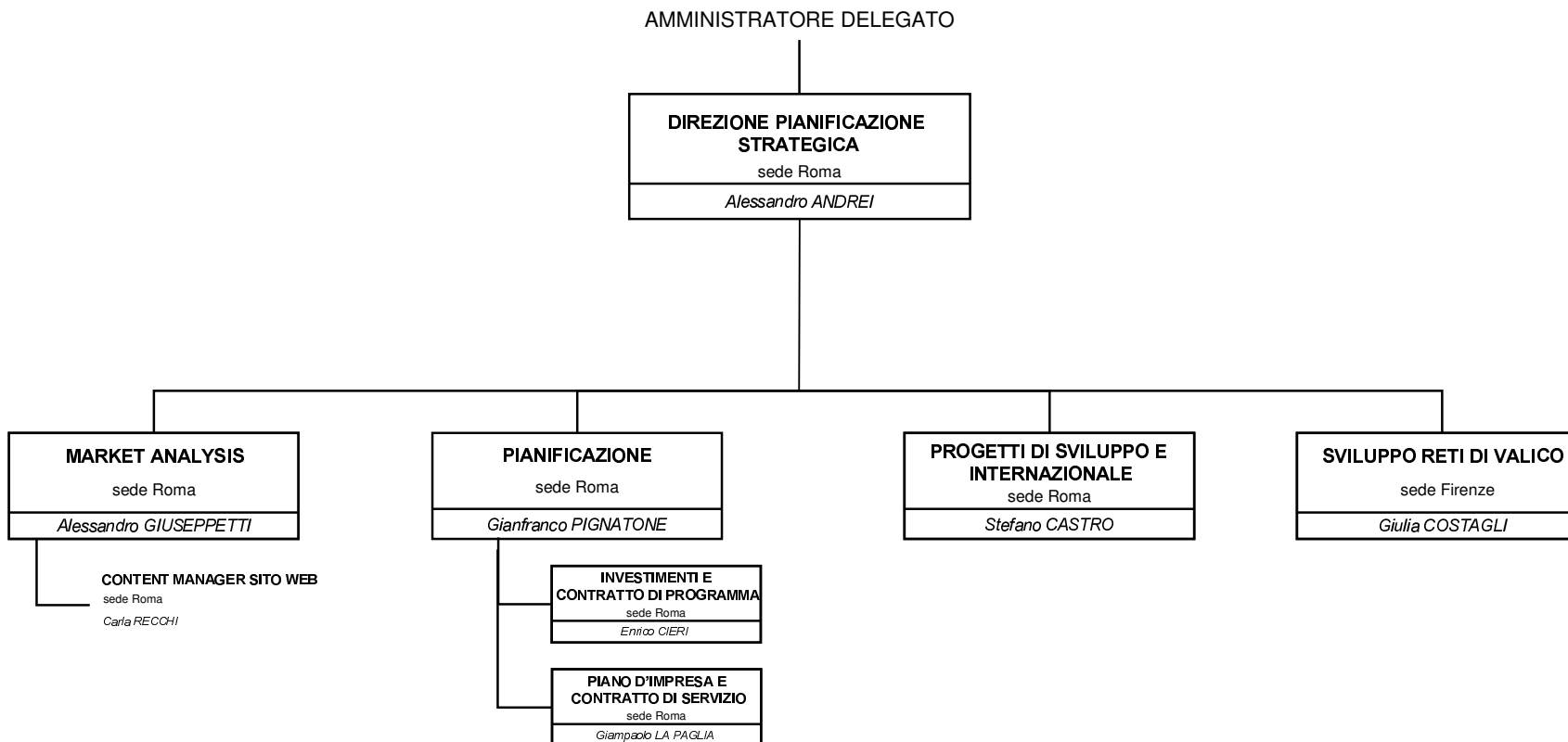
dettaglio a pag. seguente



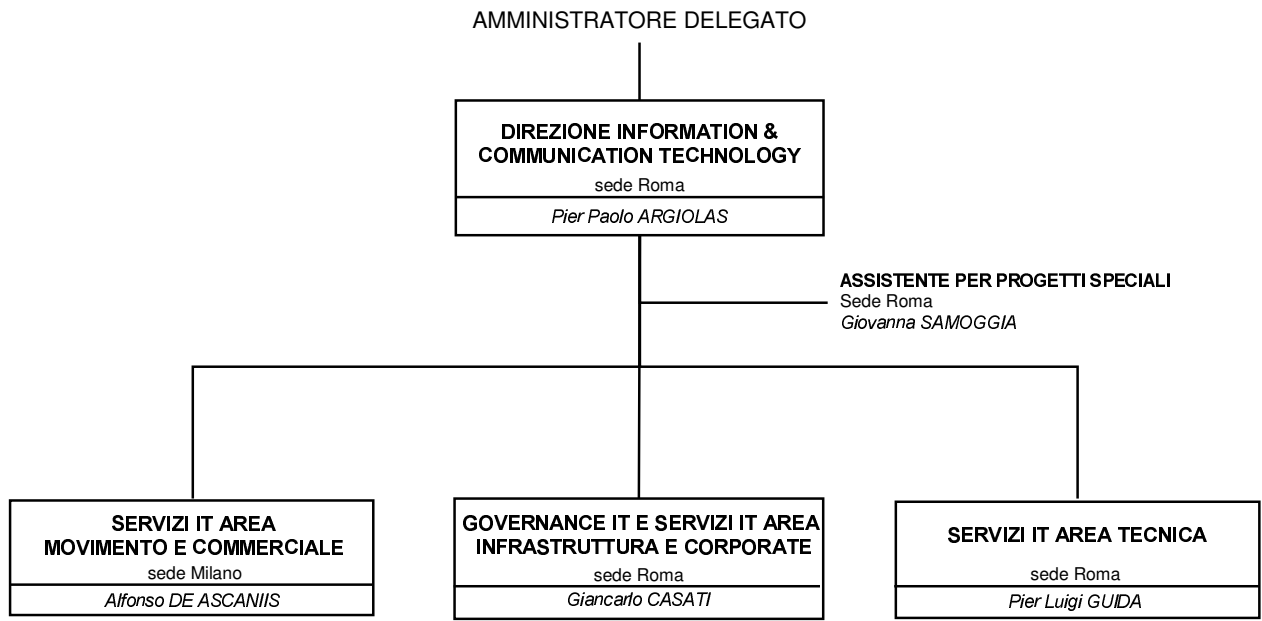
DIREZIONE PERSONALE E ORGANIZZAZIONE

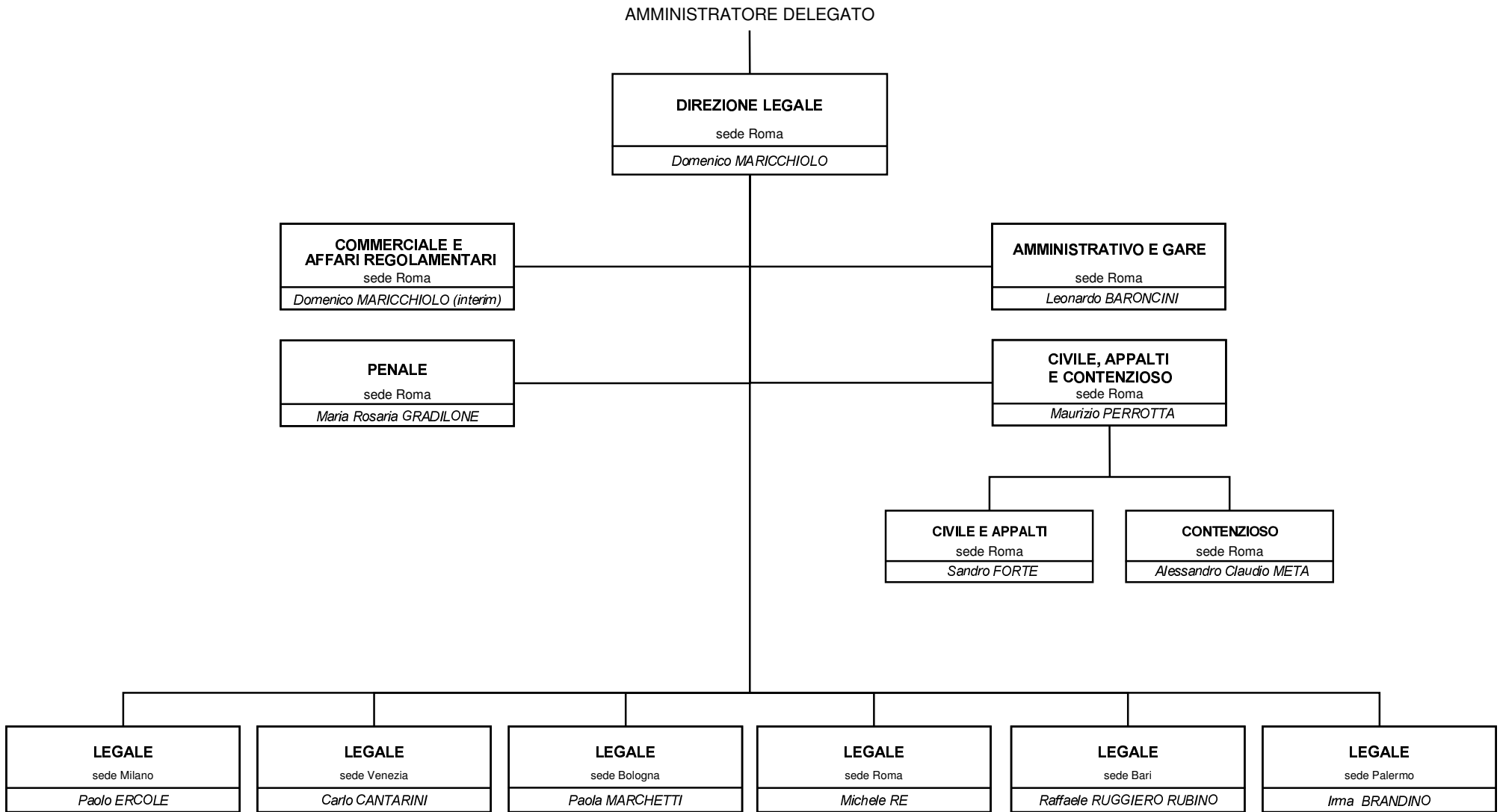


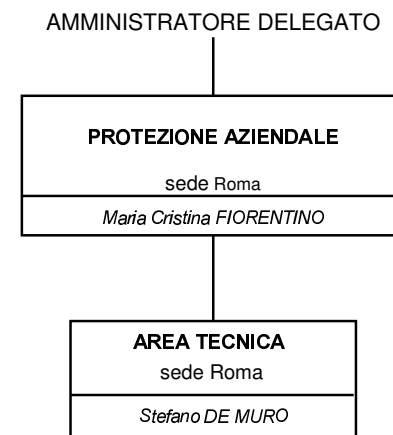
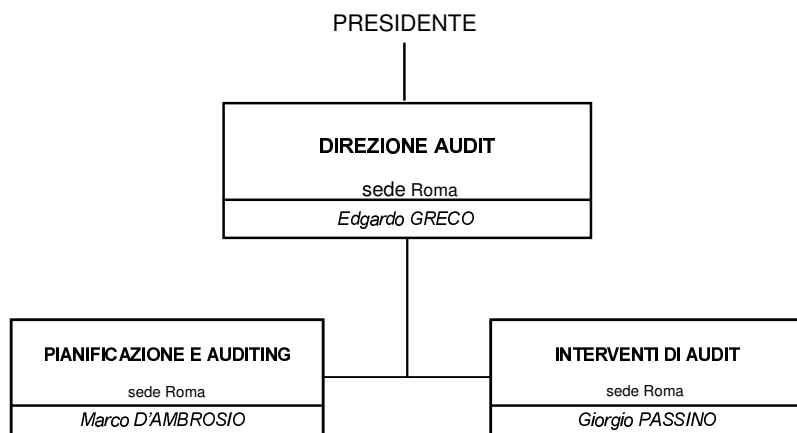


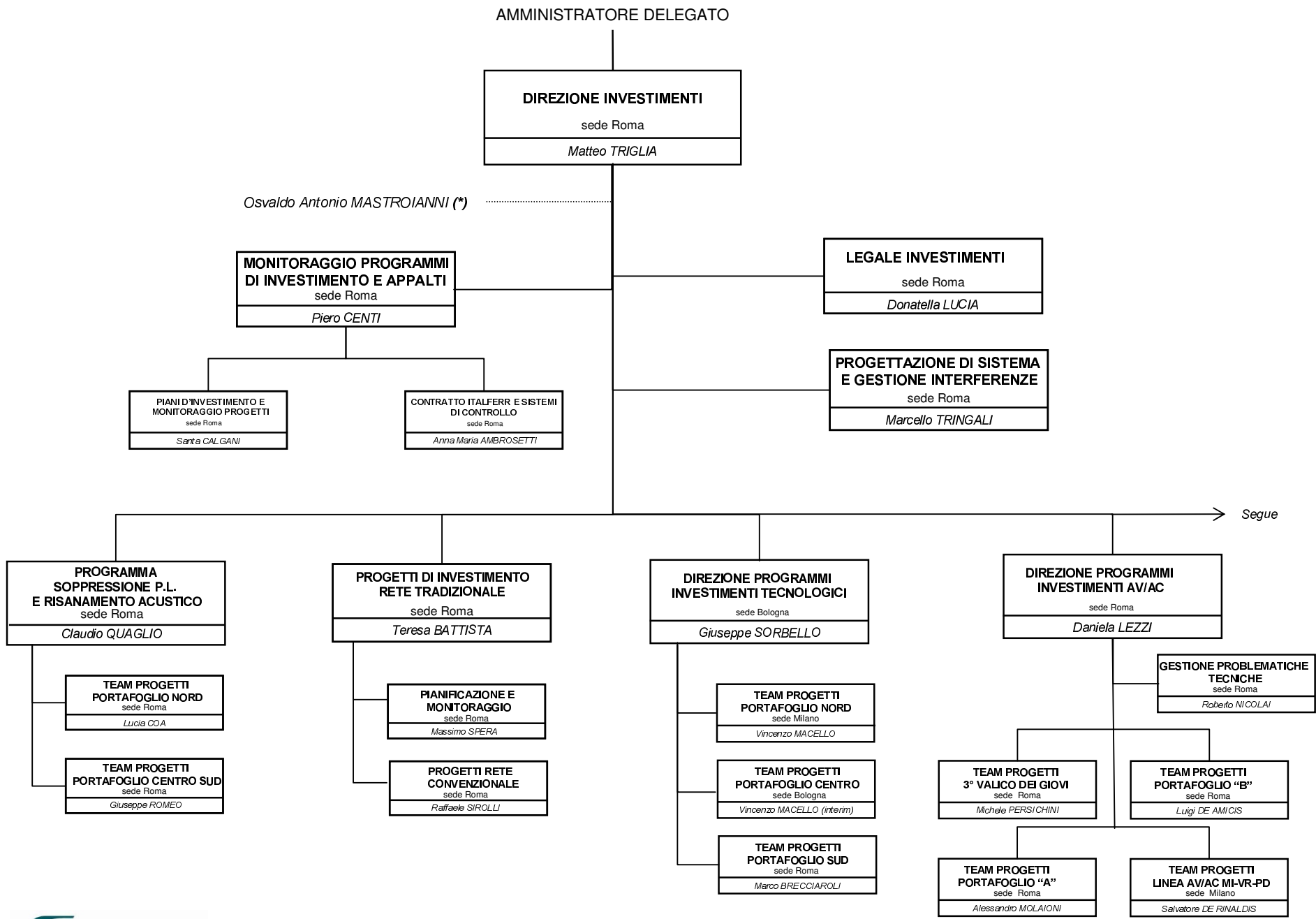












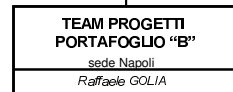
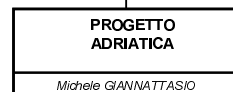
AMMINISTRATORE DELEGATO

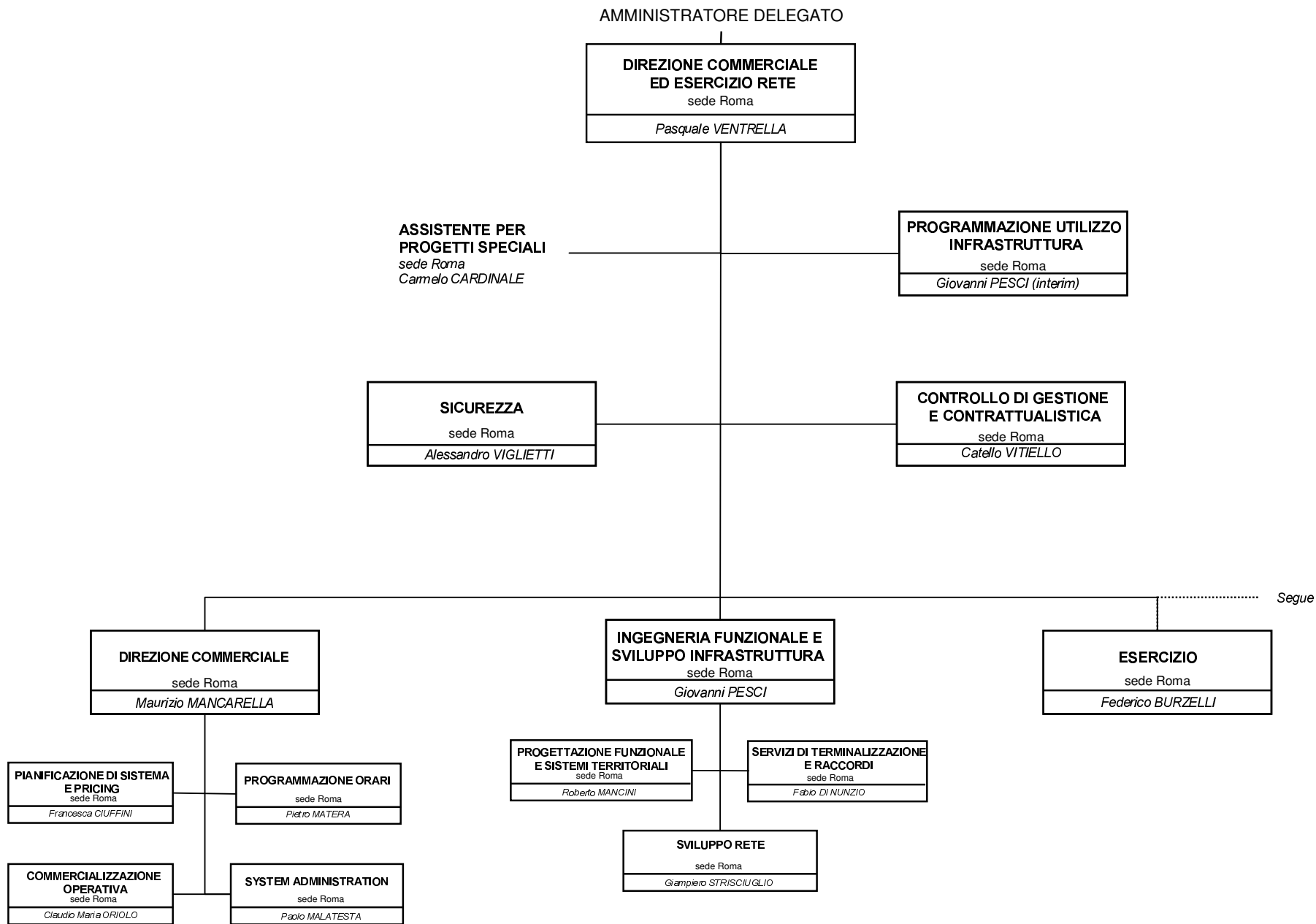


Segue



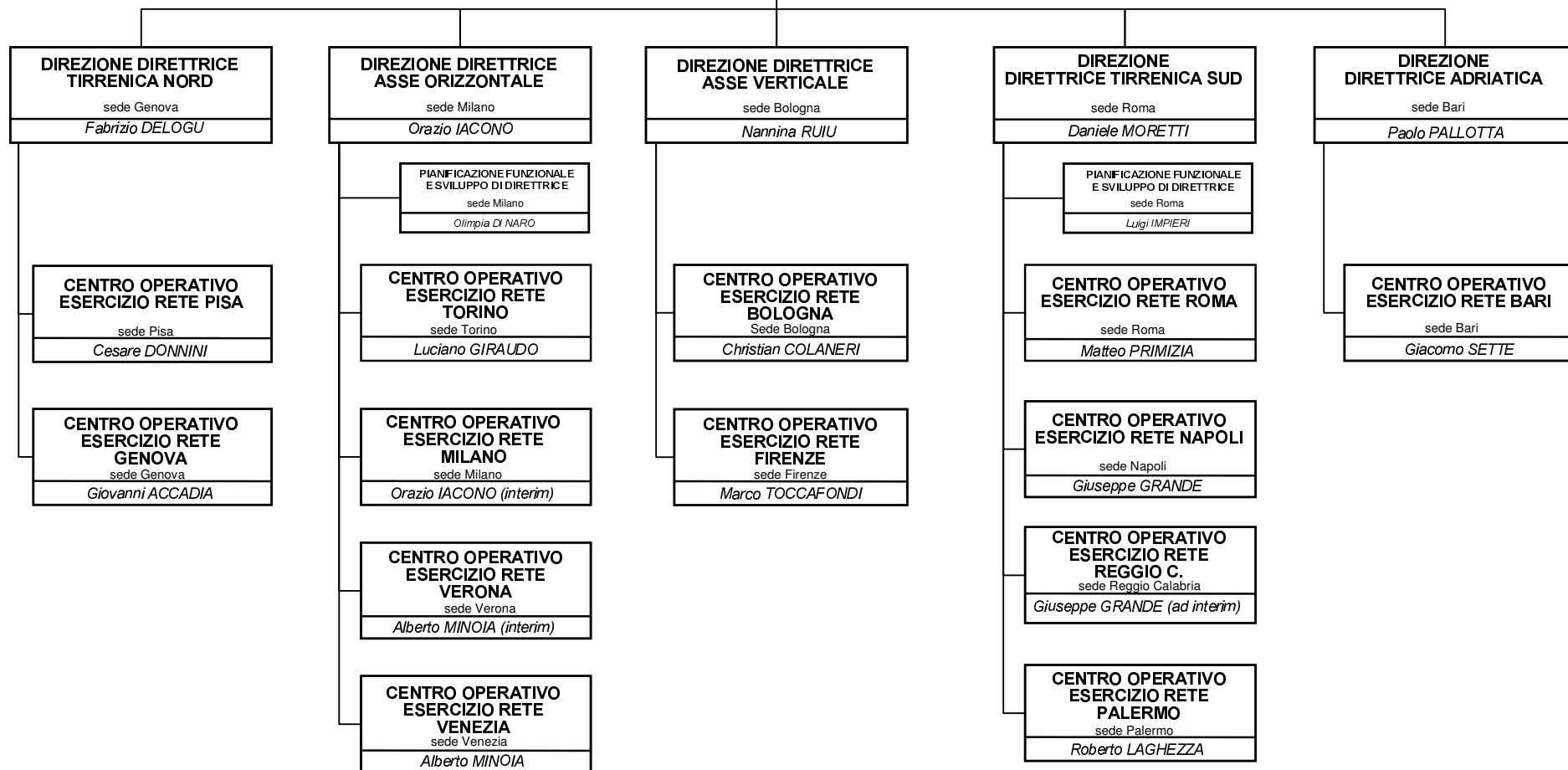
Segue







Segue



AMMINISTRATORE DELEGATO

**DIREZIONE PRODUZIONE**

sede Roma

Maurizio GENTILE

**ASSISTENTE PER  
PROGETTI SPECIALI**  
sede Roma  
Alfonso BELLUCCIA

**PIANIFICAZIONE E  
CONTROLLO**

sede Roma

Domenico PALMIERI

**TECNOLOGIE**

sede Firenze

Attilio GAETA

**PRODUZIONE E SERVIZI  
PER LA CIRCOLAZIONE**

sede Roma

Claudio CIARMATORI

**CONTROLLO PRODUZIONE  
CIRCOLAZIONE**

sede Roma

Gianfranco SPAGNOLO

**ASSET FUNZIONALI  
ALL'ESERCIZIO FERROVIARIO**

sede Roma

Ilaria MAGGIOROTTI

**SICUREZZA PRODUZIONE**

sede Roma

Antonio CONSALVI

**SISTEMA INTEGRATO  
GESTIONE SICUREZZA**

sede Roma

Luciano MILLACCI (interim)

**SICUREZZA AMBIENTALE  
E DEL TERRITORIO**

sede Roma

Massimo Tutio PETRI

**SICUREZZA  
DEL LAVORO**

sede Roma

Fabrizio NAPOLEONI

**SICUREZZA  
CIRCOLAZIONE**

sede Roma

Luciano MILLACCI

**DIAGNOSTICA**

sede Napoli

Francesco FAVO

**DIREZIONE NAVIGAZIONE**

sede Messina

Antonino Angelo CALLUSO

**TECNICO E  
CONTRATTUALISTICA**

sede Messina

Antonella CARRUBBA

**PRODUZIONE**

sede Messina

Carmelo ROGOLINO

**TERMINALI E SERVIZI**

sede Roma

Pasqualino BERNABEI

**GESTIONE TECNICA  
TERMINALI**

sede Roma

Simona CRISTOFARI

**SICUREZZA TECNICA  
TERMINALI**

sede Roma

Giovanni CONTE

**ARCHITETTURA**

sede Roma

Massimo GERLINI

**INGEGNERIA DI  
MANUTENZIONE**

sede Roma

Gian Piero PAVIRANI

**MEZZI D'OPERA**

sede Roma

Marco GALLINI

**ARMAMENTO  
E OPERE CIVILI**

sede Roma

Giuseppe ARCOLEO

**TRAZIONE ELETTRICA E SSE**

sede Roma

Antonio SPADINI

**SISTEMI DI SEGNALAMENTO  
E TELECOMUNICAZIONI**

sede Roma

Andrea FRATINI

**APPROVVIGIONAMENTO ENERGIA  
ELETTRICA E GESTIONE UTENZE**

sede Roma

Carlo CAPUTO

**OFFICINE NAZIONALI ARMAMENTO  
E APPARECCHIATURE ELETTRICHE**

sede Bologna

Riccardo DE MASSIMI

**OFFICINA NAZIONALE  
MEZZI D'OPERA**

sede Catanzaro Lido

Salvatore MUNIZZA

**APPROVVIGIONAMENTI  
E LOGISTICA**

sede Roma

Lorenzo BIANCHI

**NEGOZIALE**

sede Roma

Maria Antonietta VOZELLA

**MATERIALI TECNOLOGICI  
E USO COMUNE**

sede Roma

Massimo SERUFFILI

**MATERIALI ARMAMENTO  
E MEZZI D'OPERA**

sede Roma

Alessio SAMMARTINO

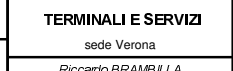
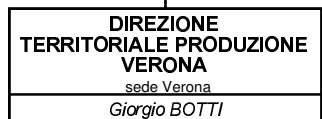
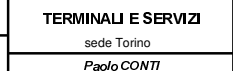
..... Segue



AMMINISTRATORE DELEGATO



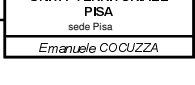
Segue ..... Segue



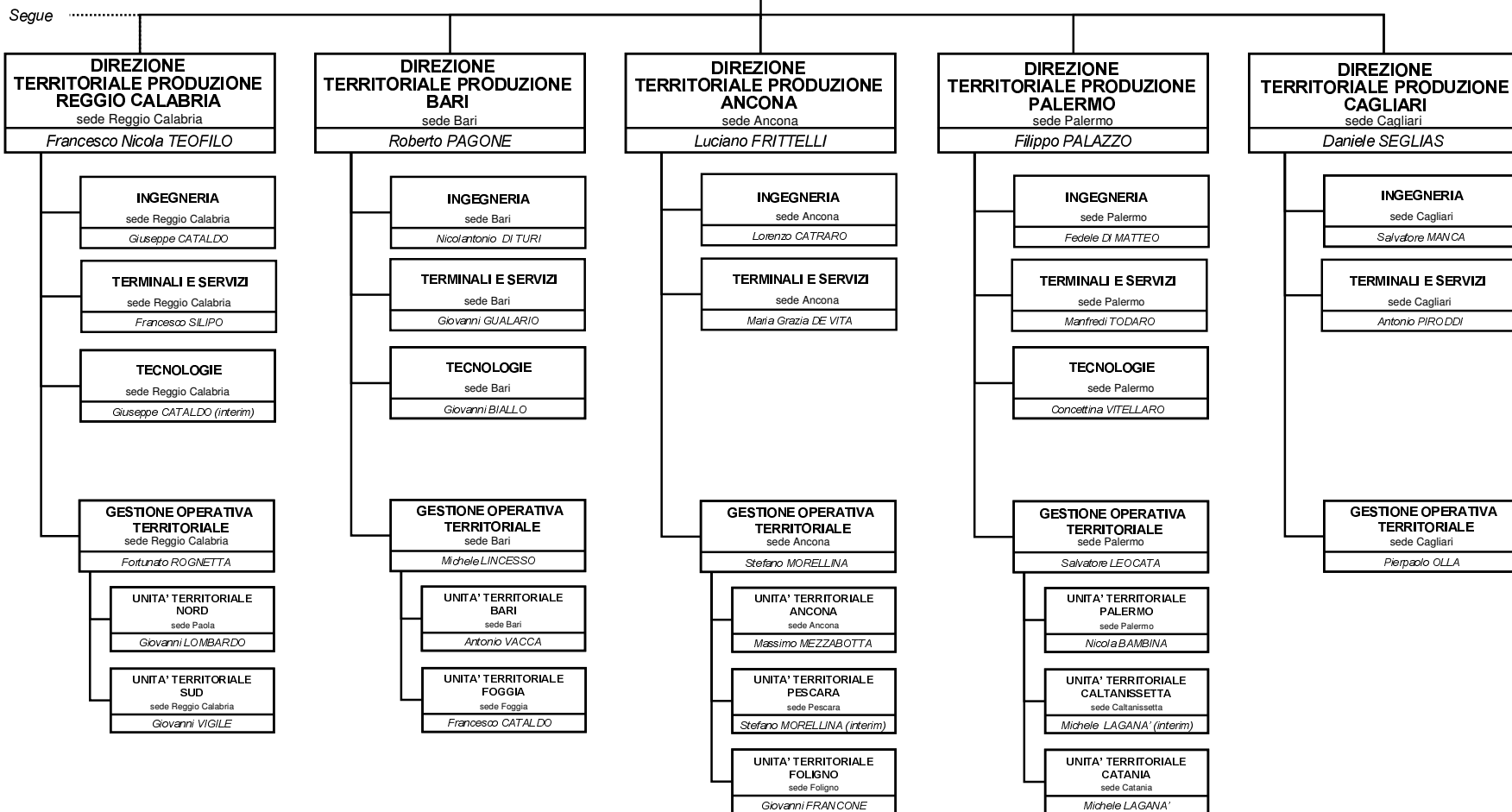
AMMINISTRATORE DELEGATO

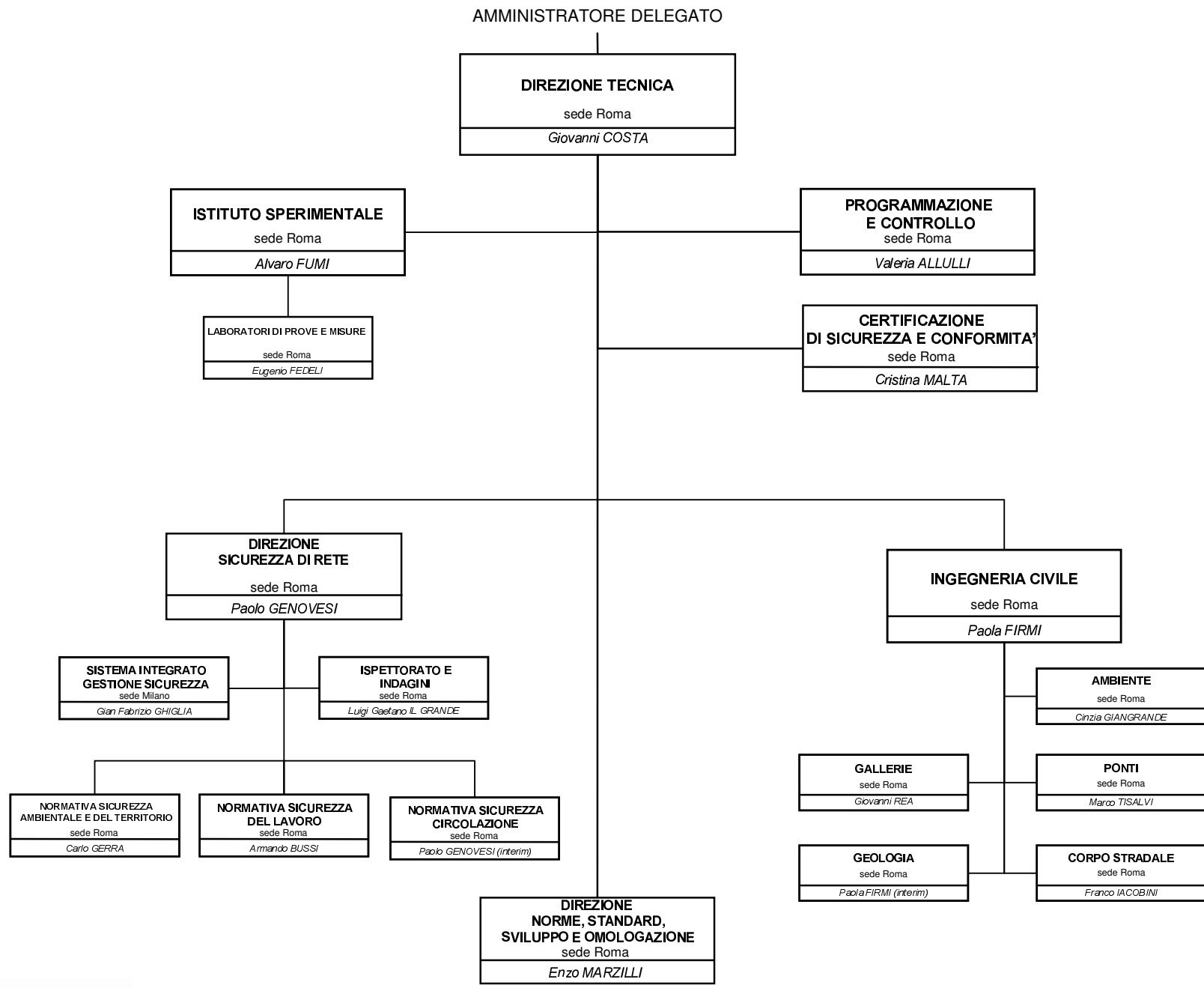


Segue ..... Segue

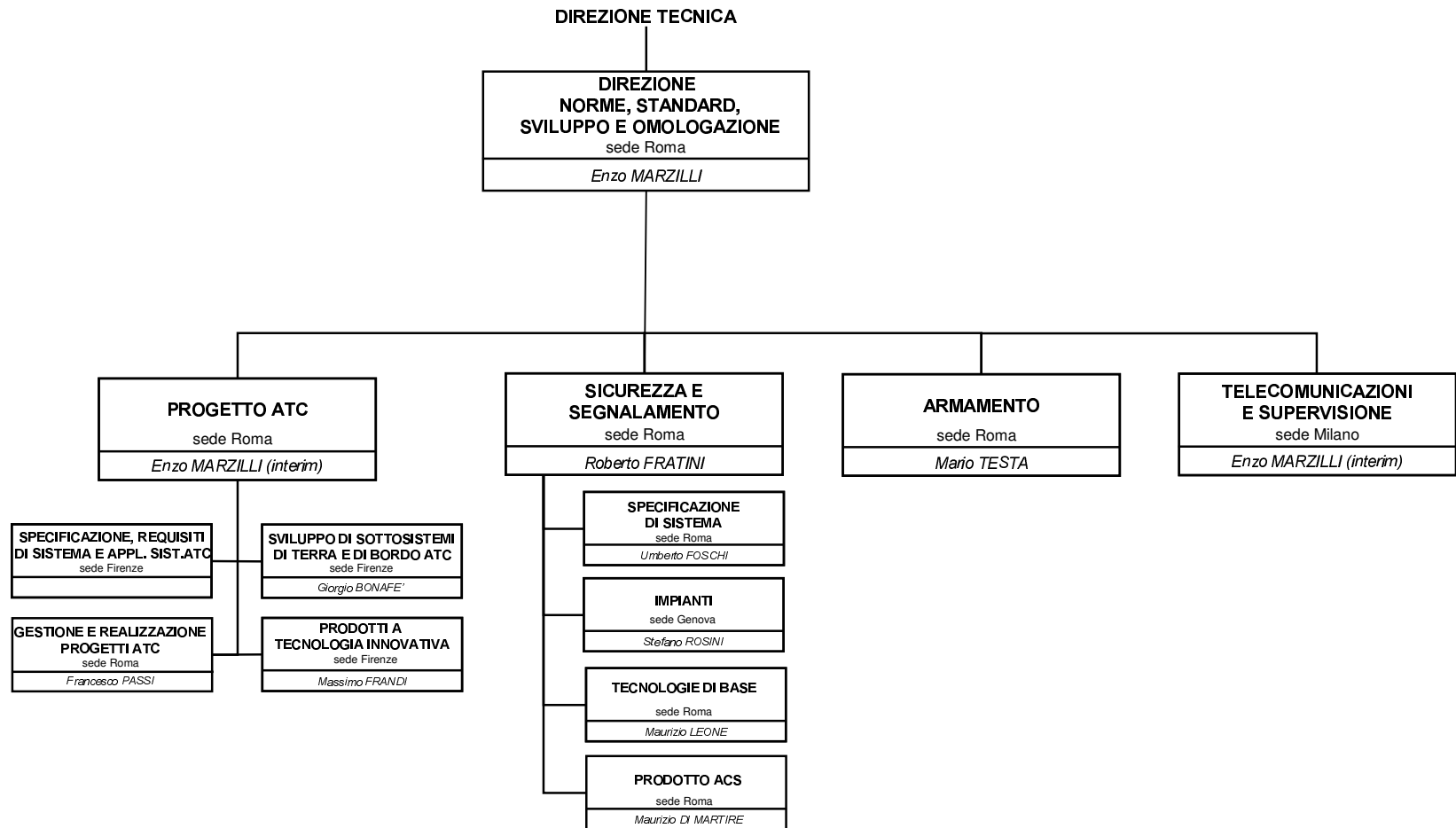


AMMINISTRATORE DELEGATO





dettaglio a pag. seguente



### **Dirigenti RFI con incarichi presso altre Società/Enti esterni**

cognome	nome	Società	Incarico
COMASTRI	PAOLO	LYON TURIN FERROVIAIRE S.p.A.	Direttore Generale
ZURLO	RAFFAELE	BBT SE	Amministratore per la parte italiana
POLAZZO	FABIO TERZO	BBT SE	Responsabile Realizzazioni Italia
BUFALINI	MAURIZIO	LYON TURIN FERROVIAIRE S.p.a.	Direttore Costruzioni
GASPARI	GIOVANNI PAOLO	MINISTERO TRASPORTI	
PRESCIUTTINI	SANDRO	ITALCERTIFER S.C.p.A.	Responsabile Amm.ne , Gestione e Qualità
BASILI	ANTONIO	NORD EST TERMINAL S.p.A.	Amministratore Delegato
TRAMONTI	IDA	MINISTERO DELLE INFRASTRUTTURE E DEI TRASPORTI	
DE CARLO	GIANLUIGI	TERMINALI ITALIA	Presidente e Amministratore Delegato
MARGARITA	GIULIO	Unità dell'Agenzia Nazionale per la Sicurezza delle Ferrovie	Responsabile
MADONNINI	DELVASIO	Unità dell'Agenzia Nazionale per la Sicurezza delle Ferrovie	
SENESI	FABIO	Unità dell'Agenzia Nazionale per la Sicurezza delle Ferrovie	
GERACI	STEFANO	GEIE ERTMS USERS GROUP	Direttore Tecnico