

Divisione Cargo

Area Tirrenica – Toscana

Incontro con le OO.SS.

04 Agosto 2010

IP Livorno

Scalo di Pisa

Azioni da implementare entro settembre 2010:

□ Produzione di Pisa servita da Livorno

Trasferimento del personale su Livorno ed utilizzo di personale ad hoc da Livorno per copertura eventuali esigenze produttive sullo Scalo di Pisa (aperto ai treni);



Risorse da ricollocare:

- n. 6 Tecnici Formazione Treno su Livorno
- n. 2 Professional su Livorno
- n. 4 Tecnici di Verifica: 2 su Livorno, 2 su Firenze
- n. 1 Operatore Specializzato Circolazione su Livorno

Azioni da completare entro gennaio 2011:

□ Azioni da implementare

1^ Fase: Effettuazione da parte del personale Cargo delle operazioni di aggancio/sgancio locomotiva e regolarizzazione delle segnalazioni di coda del treno (fanali);

2^ Fase: Effettuazione da parte del personale Cargo delle operazioni di manovra.

IP Livorno

Scalo di Livorno

Azioni da implementare entro settembre 2010:

Utilizzo di personale da Livorno per copertura eventuali esigenze produttive sullo scalo di Pisa/Rosignano;

Azioni da implementare entro gennaio 2011:

Effettuazione da parte del personale Cargo delle operazioni di aggancio/sgancio locomotive e regolarizzazione delle segnalazioni di coda del treno (fanali);

IP Livorno

Scalo di Lucca

Azioni da implementare entro dicembre 2010:

- Graduale sussidio operazioni di terra



Risorse coinvolte:

- n. 2 TMC Firenze, treni della terra

Azioni da implementare entro dicembre 2010:

- Presenziamento

modulazione del presenziamento, compatibilmente agli attuali volumi di produzione:

- Scalo/Tradotta TM 5/7: 1 TMC (carrellista) + 2 manovratori a terra con mod B e verifica (tradotta con 2 agenti opportunamente formati)
- Scalo: TP 5/7: 1 TFT + TFT (verifica)



Risorse coinvolte:

Consistenza TO BE

- TFT n. 4
- TMC n. 4

Da ricollocare

- TFT n. 4: Firenze

IP Livorno

Scalo di Fiorentina

Azioni da implementare entro novembre 2010:

Presenziamento

modulazione del presenziamento, compatibilmente agli attuali volumi di produzione:

- **Scalo TM 5/7:** 1 manovratore + 1 carrellista + 1 TFT (mod A) + 1 TV (con mod. A+B)

- **TP 3/7:** 1 carrellista + 1 TFT (mod A) + 1 TV (con mod. A+B)



Risorse coinvolte:

Consistenza TO BE

- TFT n. 4

- TV n. 3

- TMC n. 3

Risorse da ricollocare

- TFT n. 4 da utilizzare in impianti satelliti (Scarlino, Rosignano, Giuncarico, Livorno);

- TMC n. 3 da professionalizzare alla verifica per utilizzo su Scarlino, Rosignano, Giuncarico, Livorno;

IP Firenze

Terminalizzazioni di Siena/Castellina

Azioni da implementare entro dicembre 2010:

Modello operativo

- **Equipaggio di bordo:** 1 Pat F + 1 Pat D/Mod D
(Verifica + mod A + Mod B)
- **Scalo (all'occorrenza):** 1 manovratore a terra
(abilitato verifica)

IP Firenze

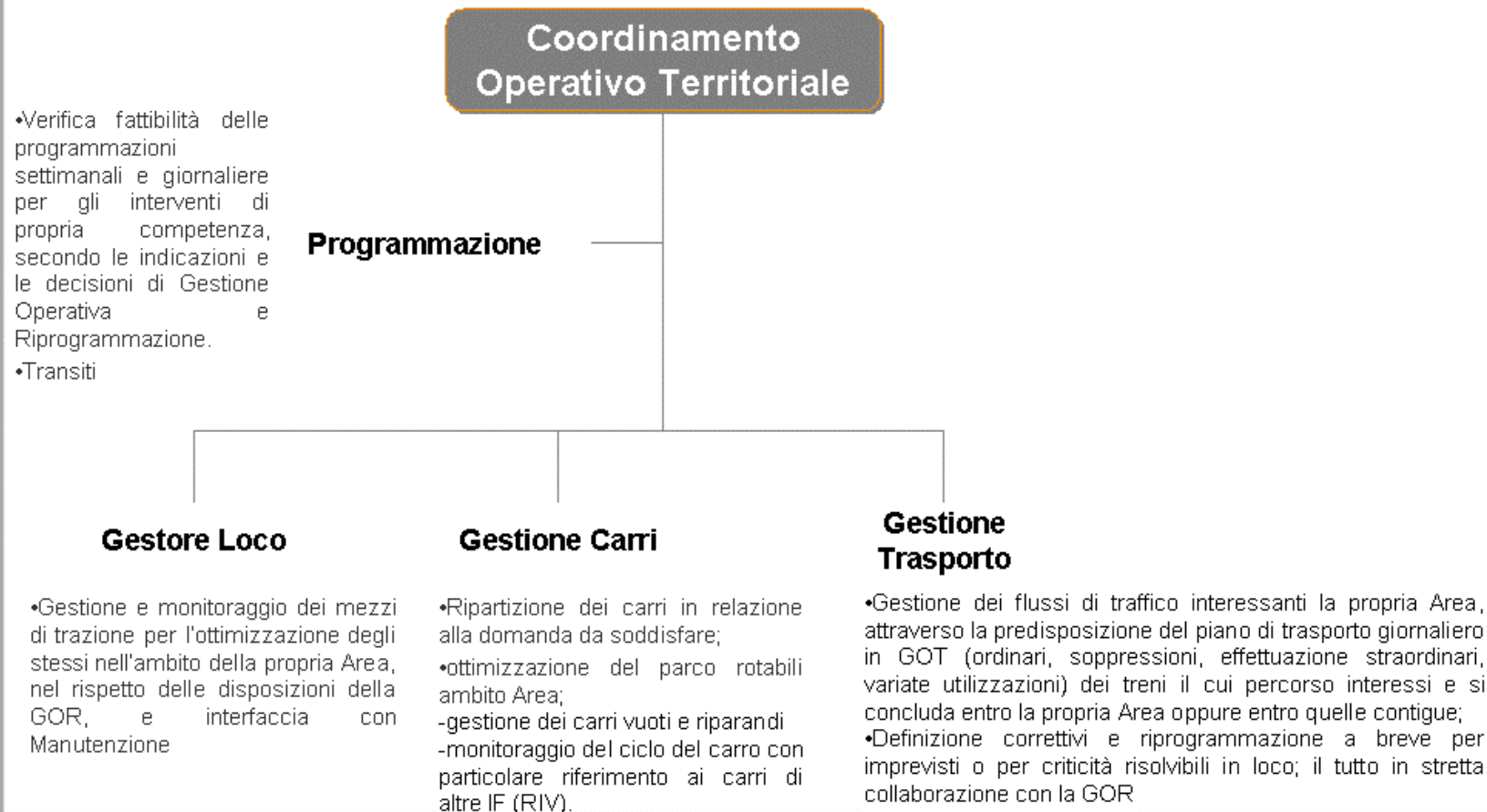
Treni terra

Azioni da implementare entro ottobre 2010

Modello operativo

- **Equipaggio di bordo:** 1 Pat F + 1 Pat D/Mod D (Verifica + mod A + Mod B)
- **Scalo** (all'occorrenza): 1 manovratore a terra

COT Livorno



Coordinamento Operativo Territoriale

Inquadramenti e sviluppo turni

RUOLO	RSO	A	B	C	D	E	F	TURNO
RESPONSABILE DI IMPIANTO	X	X						G
PROGRAMMAZIONE			X					G
GESTIONE TRASPORTO			X					*
GESTIONE LOCO			X					*
GESTIONE CARRI (REF.)			X					G
GESTIONE CARRI					X			G

DRIVER DIMENSIONALI

☐ Tutte le figure: treni gestiti e fasce orarie

* Turno in funzione delle necessità di presenziamento

Consistenze Agosto 2010 - IP Firenze

Divisione Cargo - Esercizio Cargo - Area Tirrenica - IP Firenze			
livello	profilo professionale	figura professionale	consistenza
A	Responsabile Struttura Operativa	Responsabile Struttura Operativa	
A	Professional Senior	Professional Senior	
B	Responsabile Unità Operativa	Responsabile Unità Operativa	
B	Professional	Professional	
C	Direttivi		1
D	Tecnici Specializzati Operativi	Capo Stazione	3
D	Tecnici Specializzati Operativi	Capo Tecnico	
D	Tecnici Specializzati Operativi	Macchinista	
D	Tecnici Specializzati Operativi	Specialista Tecnico Commer.le	5
D	Tecnici Specializzati Ammin.vi/Comm.li	Specialista Tecnico Amministrativo	
E	Tecnici Operativi	Tecnico della Manutenzione	
E	Tecnici Operativi	Tecnico della Verifica	5
E	Tecnici Operativi	Tecnico Manovra e Condotta	11
E	Tecnici Operativi	Tecnico della Circolazione	
E	Tecnici Operativi	Tecnico Formazione Treno	7
E	Tecnici Ammin.vi/Comm.li	Tecnico di Ufficio	
F	Operatori Specializzati	Operatore Specializzato Manutenzione	
F	Operatori Specializzati	Operatore Specializzato Circolazione	2
F	Operatori Specializzati	Operatore Specializzato Uffici	
G	Ausiliario	Ausiliario	
TOTALE			34

Consistenze Agosto 2010 - IP Livorno

Divisione Cargo - Esercizio Cargo - Area Tirrenica - IP Livorno			
livello	profilo professionale	figura professionale	consistenza
A	Responsabile Struttura Operativa	Responsabile Struttura Operativa	1
A	Professional Senior	Professional Senior	
B	Responsabile Unità Operativa	Responsabile Unità Operativa	
B	Professional	Professional	4
C	Direttivi		
D	Tecnici Specializzati Operativi	Capo Stazione	6
D	Tecnici Specializzati Operativi	Capo Tecnico	1
D	Tecnici Specializzati Operativi	Macchinista	
D	Tecnici Specializzati Operativi	Specialista Tecnico Commer.le	
D	Tecnici Specializzati Ammin.vi/Comm.li	Specialista Tecnico Amministrativo	
E	Tecnici Operativi	Tecnico della Manutenzione	
E	Tecnici Operativi	Tecnico della Verifica	21
E	Tecnici Operativi	Tecnico Manovra e Condotta	16
E	Tecnici Operativi	Tecnico della Circolazione	2
E	Tecnici Operativi	Tecnico Formazione Treno	44
E	Tecnici Ammin.vi/Comm.li	Tecnico di Ufficio	
F	Operatori Specializzati	Operatore Specializzato Manutenzione	
F	Operatori Specializzati	Operatore Specializzato Circolazione	
F	Operatori Specializzati	Operatore Specializzato Uffici	
G	Ausiliario	Ausiliario	
TOTALE			95

Consistenze Agosto 2010 - OMR Livorno

Divisione Cargo - Esercizio Cargo - Manutenzione			
livello	profilo professionale	figura professionale	consistenza
A	Responsabile Struttura Operativa	Responsabile Struttura Operativa	1
A	Professional Senior	Professional Senior	
B	Responsabile Unità Operativa	Responsabile Unità Operativa	1
B	Professional	Professional	2
C	Direttivi		1
D	Tecnici Specializzati Operativi	Capo Stazione	
D	Tecnici Specializzati Operativi	Capo Tecnico	3
D	Tecnici Specializzati Operativi	Macchinista	
D	Tecnici Specializzati Operativi	Specialista Tecnico Commer.le	
D	Tecnici Specializzati Ammin.vi/Comm.li	Specialista Tecnico Amministrativo	
E	Tecnici Operativi	Tecnico della Manutenzione	20
E	Tecnici Operativi	Tecnico della Verifica	
E	Tecnici Operativi	Tecnico Manovra e Condotta	
E	Tecnici Operativi	Tecnico della Circolazione	
E	Tecnici Operativi	Tecnico Formazione Treno	
E	Tecnici Ammin.vi/Comm.li	Tecnico di Ufficio	1
F	Operatori Specializzati	Operatore Specializzato Manutenzione	11
F	Operatori Specializzati	Operatore Specializzato Circolazione	
F	Operatori Specializzati	Operatore Specializzato Uffici	1
G	Ausiliario	Ausiliario	
TOTALE			41

Consistenze Agosto 2010 - ICC Livorno

Divisione Cargo - Esercizio Cargo - ICC			
livello	profilo professionale	figura professionale	consistenza
A	Responsabile Struttura Operativa	Responsabile Struttura Operativa	1
A	Professional Senior	Professional Senior	2
B	Responsabile Unità Operativa	Responsabile Unità Operativa	
B	Professional	Professional	24
C	Direttivi		
D	Tecnici Specializzati Operativi	Capo Stazione	
D	Tecnici Specializzati Operativi	Capo Tecnico	
D	Tecnici Specializzati Operativi	Macchinista	227
D	Tecnici Specializzati Operativi	Specialista Tecnico Commer.le	
D	Tecnici Specializzati Ammin.vi/Comm.li	Specialista Tecnico Amministrativo	4
E	Tecnici Operativi	Tecnico della Manutenzione	
E	Tecnici Operativi	Tecnico della Verifica	
E	Tecnici Operativi	Tecnico Manovra e Condotta	9
E	Tecnici Operativi	Tecnico della Circolazione	
E	Tecnici Operativi	Tecnico Formazione Treno	1
E	Tecnici Ammin.vi/Comm.li	Tecnico di Ufficio	
F	Operatori Specializzati	Operatore Specializzato Manutenzione	
F	Operatori Specializzati	Operatore Specializzato Circolazione	
F	Operatori Specializzati	Operatore Specializzato Uffici	1
G	Ausiliario	Ausiliario	
TOTALE			269

Consistenze Agosto 2010 - COT Livorno

Divisione Cargo - Esercizio Cargo - COT			
livello	profilo professionale	figura professionale	consistenza
A	Responsabile Struttura Operativa	Responsabile Struttura Operativa	1
A	Professional Senior	Professional Senior	6
B	Responsabile Unità Operativa	Responsabile Unità Operativa	
B	Professional	Professional	6
C	Direttivi		
D	Tecnici Specializzati Operativi	Capo Stazione	
D	Tecnici Specializzati Operativi	Capo Tecnico	
D	Tecnici Specializzati Operativi	Macchinista	
D	Tecnici Specializzati Operativi	Specialista Tecnico Commer.le	2
D	Tecnici Specializzati Ammin.vi/Comm.li	Specialista Tecnico Amministrativo	
E	Tecnici Operativi	Tecnico della Manutenzione	
E	Tecnici Operativi	Tecnico della Verifica	
E	Tecnici Operativi	Tecnico Manovra e Condotta	2
E	Tecnici Operativi	Tecnico della Circolazione	
E	Tecnici Operativi	Tecnico Formazione Treno	
E	Tecnici Ammin.vi/Comm.li	Tecnico di Ufficio	
F	Operatori Specializzati	Operatore Specializzato Manutenzione	
F	Operatori Specializzati	Operatore Specializzato Circolazione	
F	Operatori Specializzati	Operatore Specializzato Uffici	
G	Ausiliario	Ausiliario	
TOTALE			17