

---

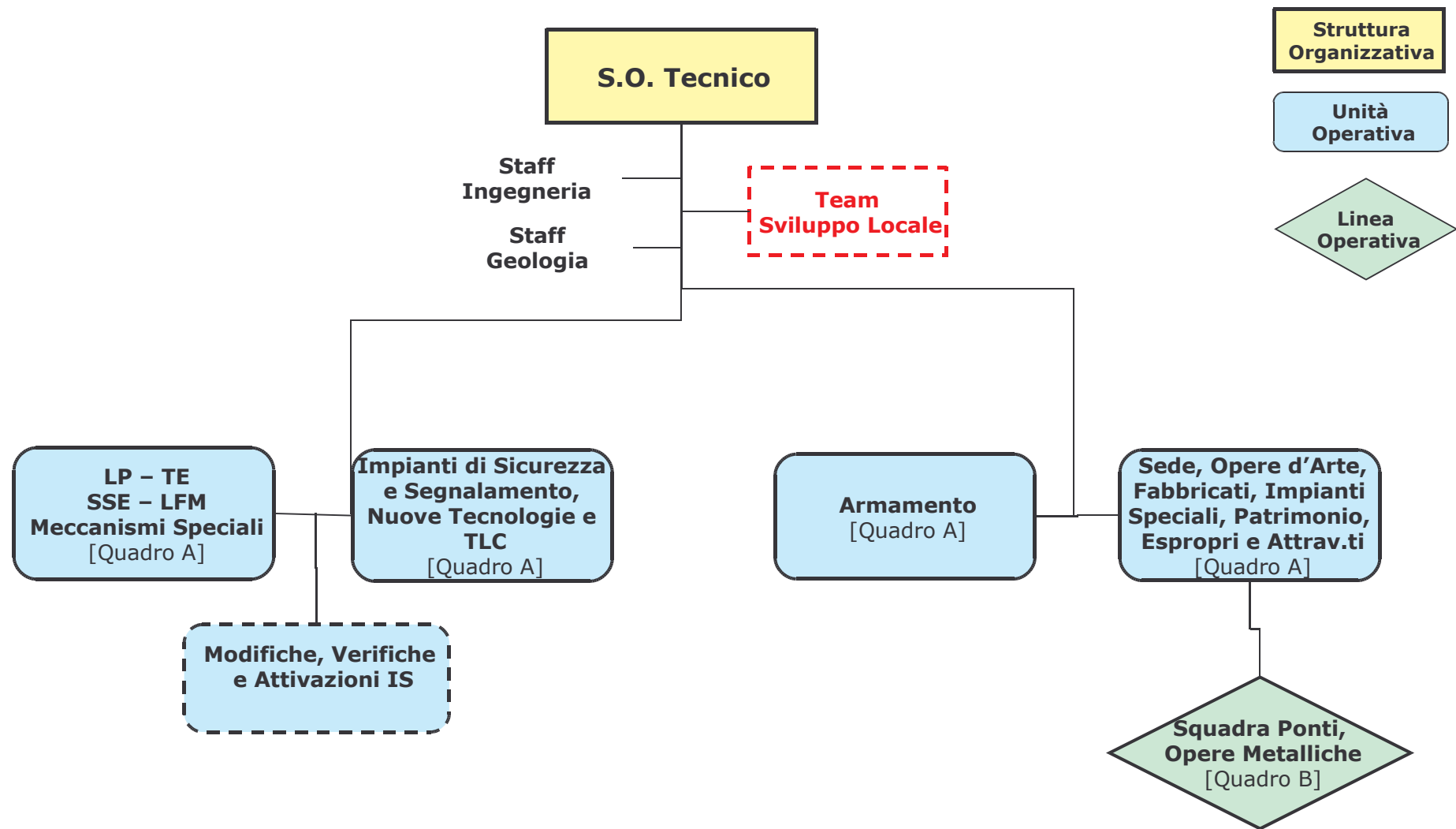
# **Allegato 8**

## **Articolazione Organizzativa**

### **S.O. Tecnico**

**(Ts)**

# Struttura Organizzativa Tecnico (TS)



### ➤ Staff Geologia

principali attività:

- Indagini geognostiche
- Monitoraggio punti critici della linea
- Interventi di consolidamento

### Unità Operativa Linee Primarie (LP), Trazione Elettrica (TE), Sottostazioni Elettriche (SSE), Luce Forza Motrice (LFM) e Meccanismi Speciali

principali attività:

- Studi e progettazione di massima ed esecutiva di impianti linee primarie, impianti trazione elettrica, impianti SSE, impianti LFM e Meccanismi Speciali
- Revisione progetti esecutivi
- Telecomandi TE
- Linee a 11 Kv
- Impianti di riscaldamento deviatori
- Impianti di protezione catodica, attraversamenti linee elettriche, costruzioni in zone asservite
- Rapporti ENEL
- Supporto alle attività negoziali e nelle materie di competenza e capitoli tecnici
- Fabbisogno materiali
- Consulenza tecnica su problemi specialistici
- Archivio tecnico di competenza
- Direzione specialistiche ai Team di progetto per la gestione dei lavori

### Unità Operativa Impianti di Sicurezza e Segnalamento (IS), Nuove Tecnologie (NT) e Telecomunicazioni (TLC)

principali attività:

- Studi e progettazione di massima ed esecutiva di impianti di sicurezza e segnalamento, nuove tecnologie e impianti di Telecomunicazione
- Revisione progetti esecutivi
- Supporto alle attività negoziali e nelle materie di competenza e capitolati tecnici
- Fabbisogno materiali
- Consulenza tecnica su problemi specialistici
- Archivio tecnico di competenza
- Risorse specialistiche ai Team di progetto per la gestione dei lavori

### **Unità Operativa Modifiche, Verifiche e Attivazioni IS**

principali attività:

- Verifiche tecniche, modifiche ed attivazioni di impianti IS
- Manutenzione impianti ATN-ATR-RTB
- Complessi di alimentazione ed elettronica specialistica
- Supporto alle problematiche di Esercizio

### ➤ Unità Operativa Armamento

principali attività:

- Studi e progettazione di massima ed esecutiva di impianti di Armamento
- Piani di Stazione
- Tracciati, Raccordi e correzione curve
- Normativa nuovi impianti
- Supporto alle attività negoziali e nelle materie di competenza e capitolati tecnici
- Fabbisogno materiali
- Consulenza tecnica su problemi specialistici
- Archivio tecnico di competenza
- Risorse specialistiche ai Team di progetto per la gestione dei lavori

### **Unità Operativa Sede, Opere d'Arte, Fabbricati e Impianti Speciali, Patrimonio, Espropri e Attraversamenti**

principali attività:

- Studi e progettazione di massima ed esecutiva di Sede, Fabbricati, Opere d'Arte e Impianti Speciali (impianti termici)
- Revisione progetti esecutivi
- Studi di fattibilità
- Supporto alle attività negoziali e nelle materie di competenza e capitoli tecnici
- Fabbisogno materiali
- Consulenza tecnica su problemi specialistici
- Archivio tecnico di competenza
- Risorse specialistiche ai Team di progetto per la gestione dei lavori e manutenzione fabbricati demaniali
- Linea Operativa Squadra Ponti e Opere Metalliche
  - Verifica e controllo opere metalliche
  - Montaggio e varo opere provvisorie
  - Interventi d'urgenza



### ► Unità Operativa Sede, Opere d'Arte, Fabbricati e Impianti Speciali, Patrimonio, Espropri e Attraversamenti

principali attività:

- Referente territoriale patrimonio
- gestione e valorizzazione/dismissione del patrimonio
- Piano Regolatore Generale
- Pratiche approvazioni Urbanistiche
- Deroghe e convenzioni con Enti
- Aspetti tecnici del Catasto
- Sistema Informativo Catastale
- Attività relative agli espropri
- Supporto al Responsabile del procedimento espropriativo
- Attività connesse agli attraversamenti
- Archivio tecnico di competenza e Banca Dati