

VERBALE DI ACCORDO

In data 15 06 2017 si sono incontrate la Società Trenitalia S.p.A. e le Segreterie nazionali delle OO.SS. FILT/CGIL, FIT/CISL, UILTRASPORTI, UGL TAF, FAST Mobilità e ORSA Ferrovie, per la finalizzazione del percorso relazionale sulla riorganizzazione dell'Esercizio Long Haul in ambito Divisione Passeggeri LH intrapreso il 5 aprile 2017 e proseguito nei successivi incontri del 19 aprile e del 15 maggio u.s..

Tanto premesso, si specifica che:

1. il presente verbale definisce lo schema generale entro cui il progetto riorganizzativo dell'Esercizio Long Haul troverà attuazione;
2. in funzione delle specificità di ciascun territorio, saranno avviati a livello territoriale di unità produttiva appositi percorsi relazionali sugli aspetti di cui al successivo paragrafo intitolato "Tavoli sindacali territoriali", che si concluderanno entro il 31 luglio 2017.

Con riferimento allo schema generale di cui al precedente punto 1, nel confermare che il personale manterrà la propria sede di lavoro, si evidenzia quanto segue:

ESERCIZIO ALTA VELOCITA'

- a) Integrazione delle ex SO di Produzione Freccia Rossa e Freccia Argento;
- b) DCT unico, che condivide la sede con la Sala Operativa di Roma;
- c) Gestioni Operative (distribuzioni) che integrano da una parte il PdC, con sede a Roma, e dall'altra il PdB, con sede a Napoli;
- d) Istruttori che, in ambito Qualità e Formazione tecnico professionale, mantengono inalterate sedi e attività;
- e) Articolazione organizzativa dell'Esercizio AV e della Produzione AV rappresentata in allegato 1 al presente verbale;

ESERCIZIO INTERCITY

- f) Integrazione delle ex SO di Produzione Freccia Bianca e Servizio Universale;
- g) DCT unico con sede a Milano;
- h) Sala Operativa (SOP) con sede a Roma per tutti i servizi, fatta eccezione per quelli Internazionali e Mercato che avranno una Sala dedicata con sede a Milano;
- i) Gestioni Operative (distribuzioni) che, rispetto all'assetto attuale, restano invariate sia nel numero, sia nelle sedi, integrando le risorse provenienti dagli ex presidi SOP e dall'ex DCT di Roma, le cui sedi di lavoro restano confermate, ed acquisendo nuove attività (p.es. performance regime, controllo operativo dei processi industriali, monitoraggio, gestione/coordinamento funzionale manovra e traghettiamenti). In proposito, si specifica altresì che potranno essere valutate eventuali domande, da parte delle suddette risorse provenienti dagli ex presidi SOP, per l'assegnazione alle Sale Operative di Roma e Milano, ove ciò risulti compatibile con le esigenze organizzative e produttive;
- j) Istruttori che, in ambito Qualità e Formazione tecnico professionale, mantengono inalterate sedi e attività;
- k) articolazione organizzativa dell'Esercizio IC e della Produzione IC rappresentata in allegato 2 al presente verbale.

TAVOLI SINDACALI TERRITORIALI


Con riferimento ai tavoli relazionali da attivare a livello territoriale di Unità Produttiva (di cui al precedente punto 2) si conviene che nell'ambito degli stessi, le parti, nel rispetto di quanto stabilito dall'articolo 2, punti 3.1.4 e 4.2.4 del Contratto Aziendale di Gruppo FS, procederanno con:

- l) l'implementazione della nuova organizzazione negli ambiti territoriali di riferimento;
- m) le azioni che, senza produrre effetti occupazionali, realizzeranno l'ottimale allocazione delle risorse umane nell'ambito dei nuovi assetti organizzativi;
- n) la definizione dei turni di lavoro in funzione dell'implementazione delle attività.

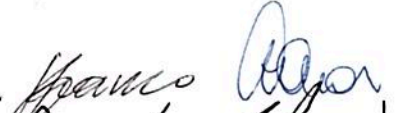
DISPOSIZIONI FINALI


Per una verifica di quanto definito nel presente verbale, le parti torneranno ad incontrarsi a livello nazionale entro il prossimo mese di ottobre 2017, fatta salva la possibilità di anticipare la verifica stessa ove richiesto. In tale occasione, qualora emergessero elementi che richiedono la revisione di alcuni aspetti, saranno valutate le azioni necessarie.


Trenitalia S.p.A.





Handwritten signatures of Trenitalia S.p.A. representatives, including a large signature at the top and several smaller ones below it.



FILT/CGIL  

FIT/CISL 

UILTRASPORTI 

UGL TAF 

FAST Mobilità 

ORSA Ferrovie  



TRENITALIA

GRUPPO FERROVIE DELLO STATO ITALIANE

DPLH – Esercizio LH

Allegato 1

Esercizio AV

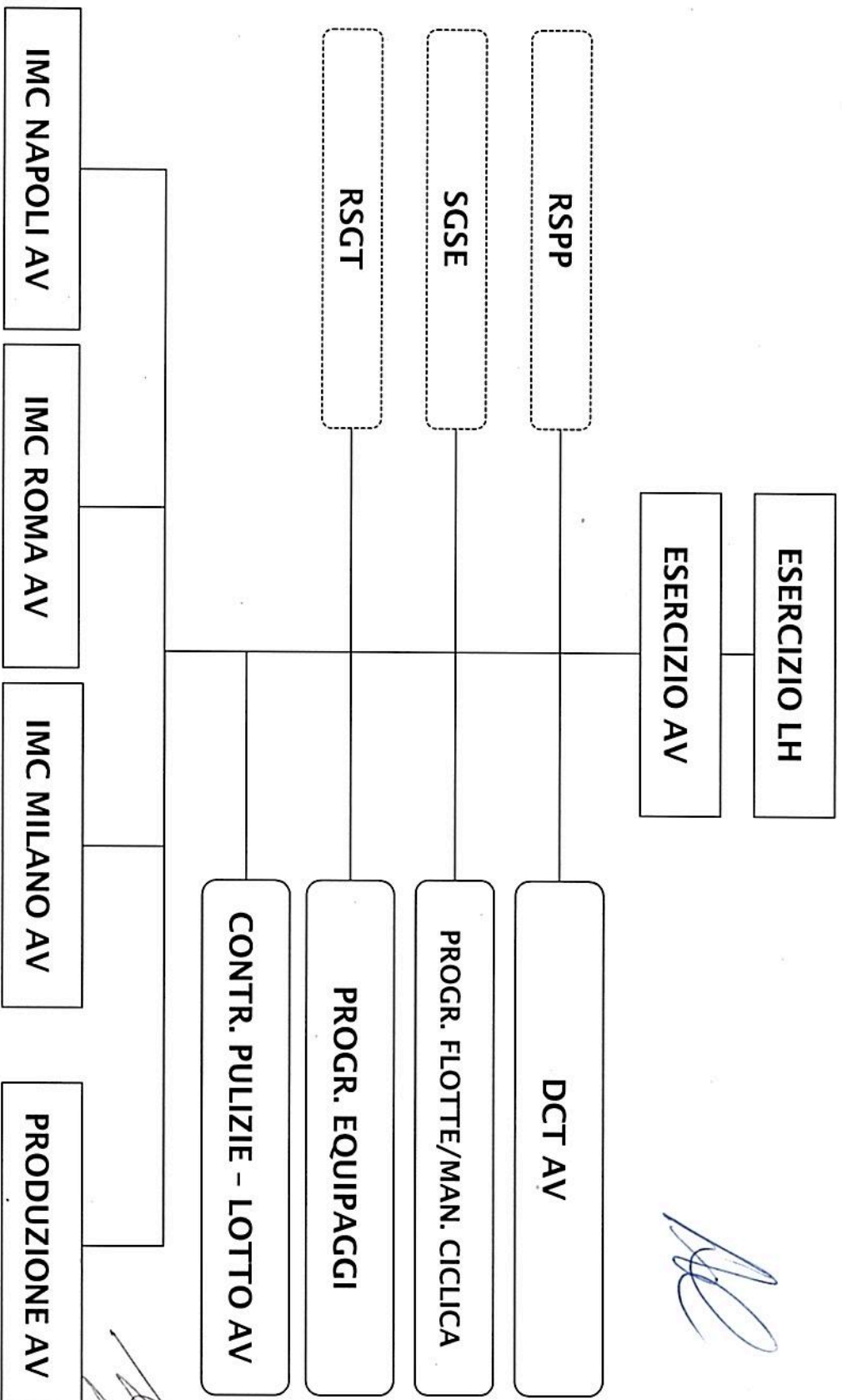
Produzione AV

15 Giugno 2017

GRUPPO FERROVIE DELLO STATO ITALIANE

Handwritten signatures and initials are scattered across the page, including a large signature at the top left, a signature 'M. P.' in the middle left, and several initials and signatures at the bottom.

Esercizio AV: Struttura organizzativa



OK



TRENITALIA
GRUPPO FERROVIE DELLO STATO ITALIANE

[Handwritten signature]

[Handwritten signature]

MP-2

[Handwritten signature]

[Handwritten signature]

[Handwritten signature]

[Handwritten signature]

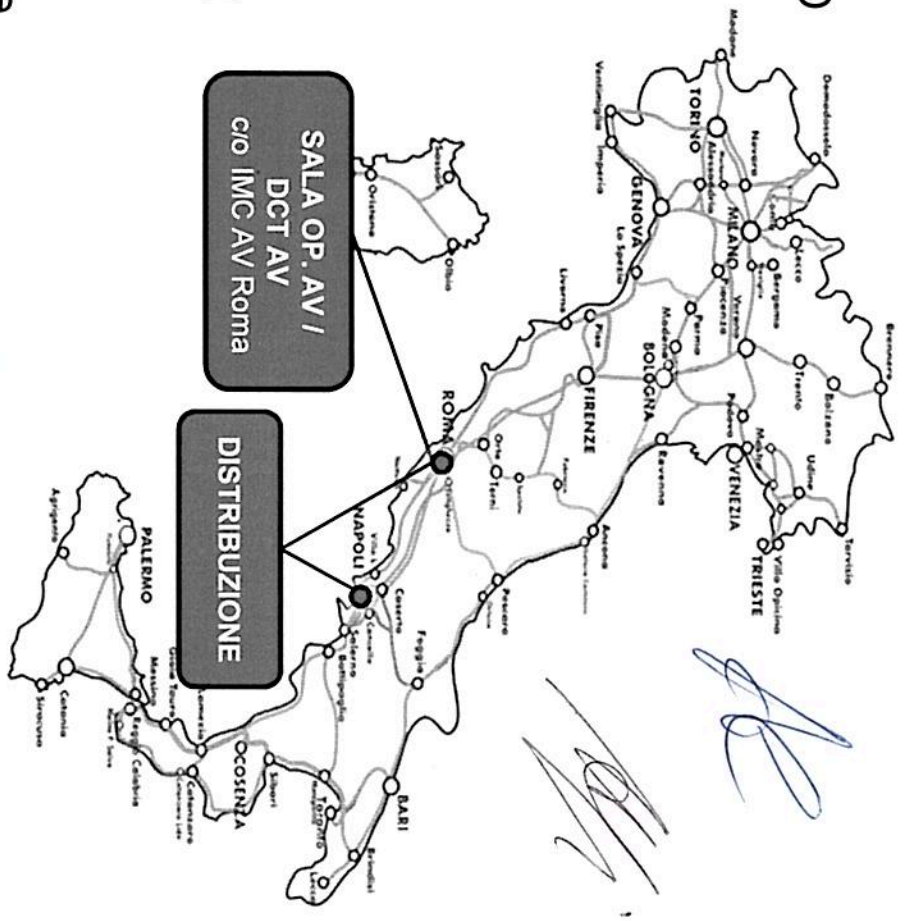
[Handwritten signature]

[Handwritten signature]

Esercizio AV – Produzione AV

La nuova organizzazione integra le ex SO di Produzione di FA e FR :

- Il DCT diventa unico e condivide gli uffici operativi con la SOP
- La SOP diventa unica, sommando le due precedenti SO, mantenendo sede territoriale e risorse
- Le Gestioni Operative (Distribuzione) restano due, integrando da una parte il Pdc e dall'altra il PdB
- Gli Istruttori, in ambito Qualità e Formazione TP, mantengono inalterate sedi e attività



[Handwritten signature]

[Handwritten signature]

[Handwritten signature]

[Handwritten signature]

[Handwritten signature]

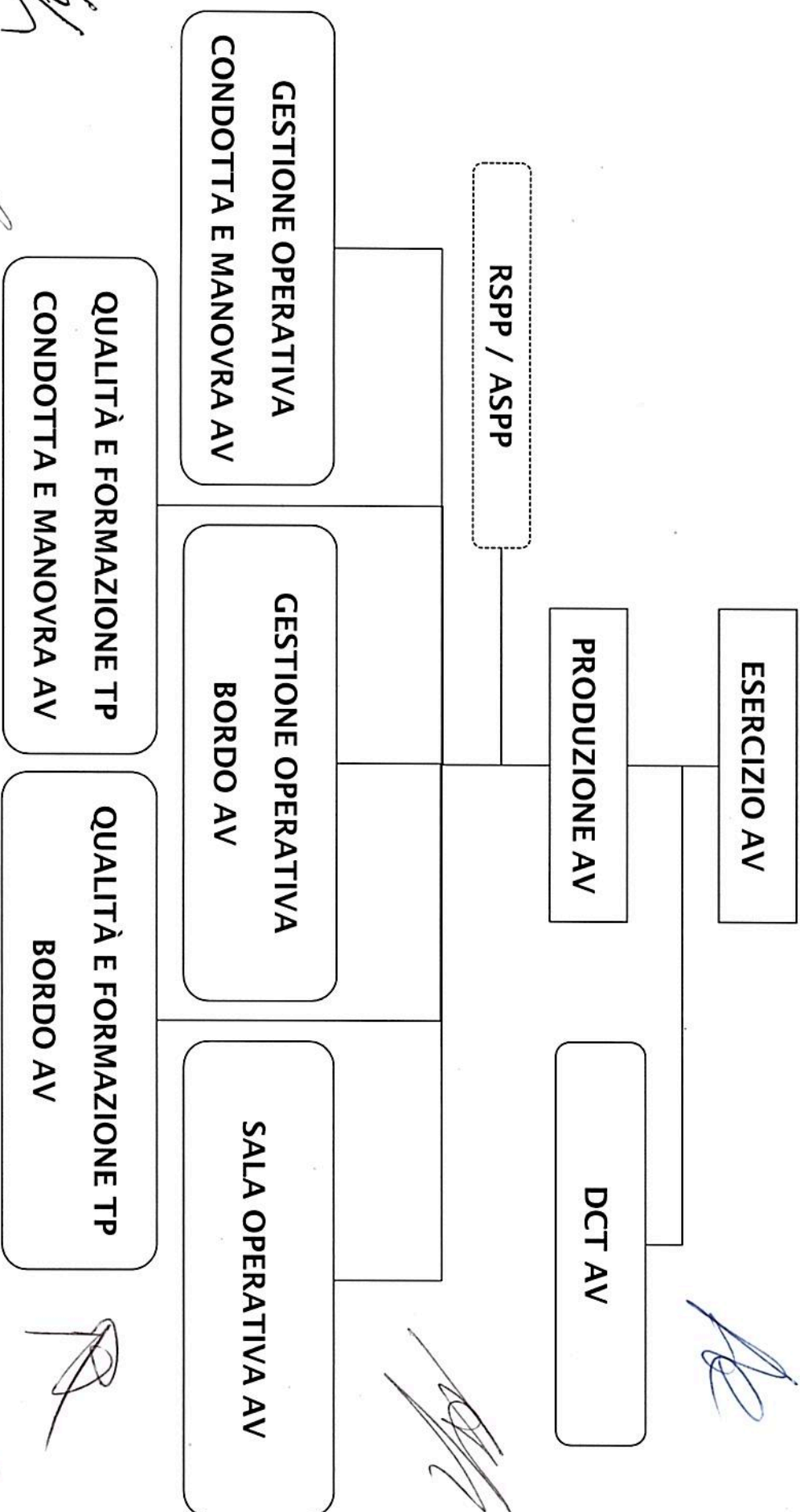
[Handwritten signature]

[Handwritten signature]

[Handwritten signature]

[Handwritten signature]

Produzione AV: Struttura organizzativa



Esercizio AV : risorse in produzione

Struttura Operativa	Dirigente Responsabile	Responsabile - Sede	Personale Operativo - Sede
DCT AV	Esercizio AV	1 - Roma	10 - Roma
SOP AV	Produzione AV	1 - Roma	15 - Roma
Gestione Operativa			
Condotta e Manovra AV	Produzione AV	1 - Roma	13 - Roma
Bordo AV	Produzione AV	1 - Napoli	16 - Napoli
Qualità e Formazione TP			
Condotta e Manovra AV	Produzione AV	1 - Roma	18 Istruttori - Presidi impianti AV
Bordo AV	Produzione AV	1 - Roma	13 Istruttori - Presidi impianti AV

TP = Tecnico Professionale





TRENITALIA

GRUPPO FERROVIE DELLO STATO ITALIANE

DPLH - Servizio LH

Allegato 2

Esercizio IC

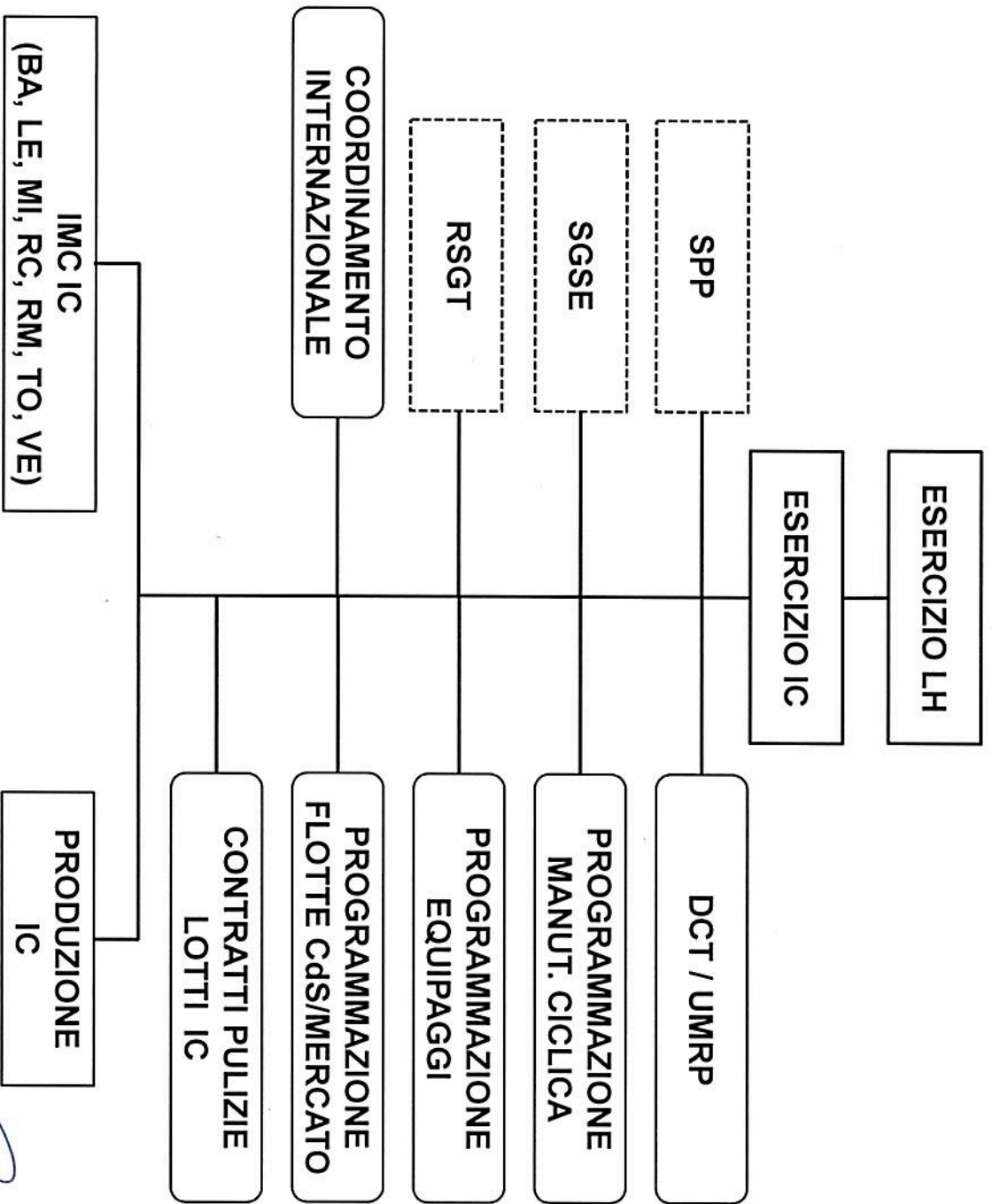
Produzione IC

15 Giugno 2017

[Handwritten signatures and initials are scattered across the page, including a large signature at the top left, a signature above the date, and several initials below the date.]

GRUPPO FERROVIE DELLO STATO ITALIANE

Esercizio IC : Struttura organizzativa



OK



M. G. G.

HR

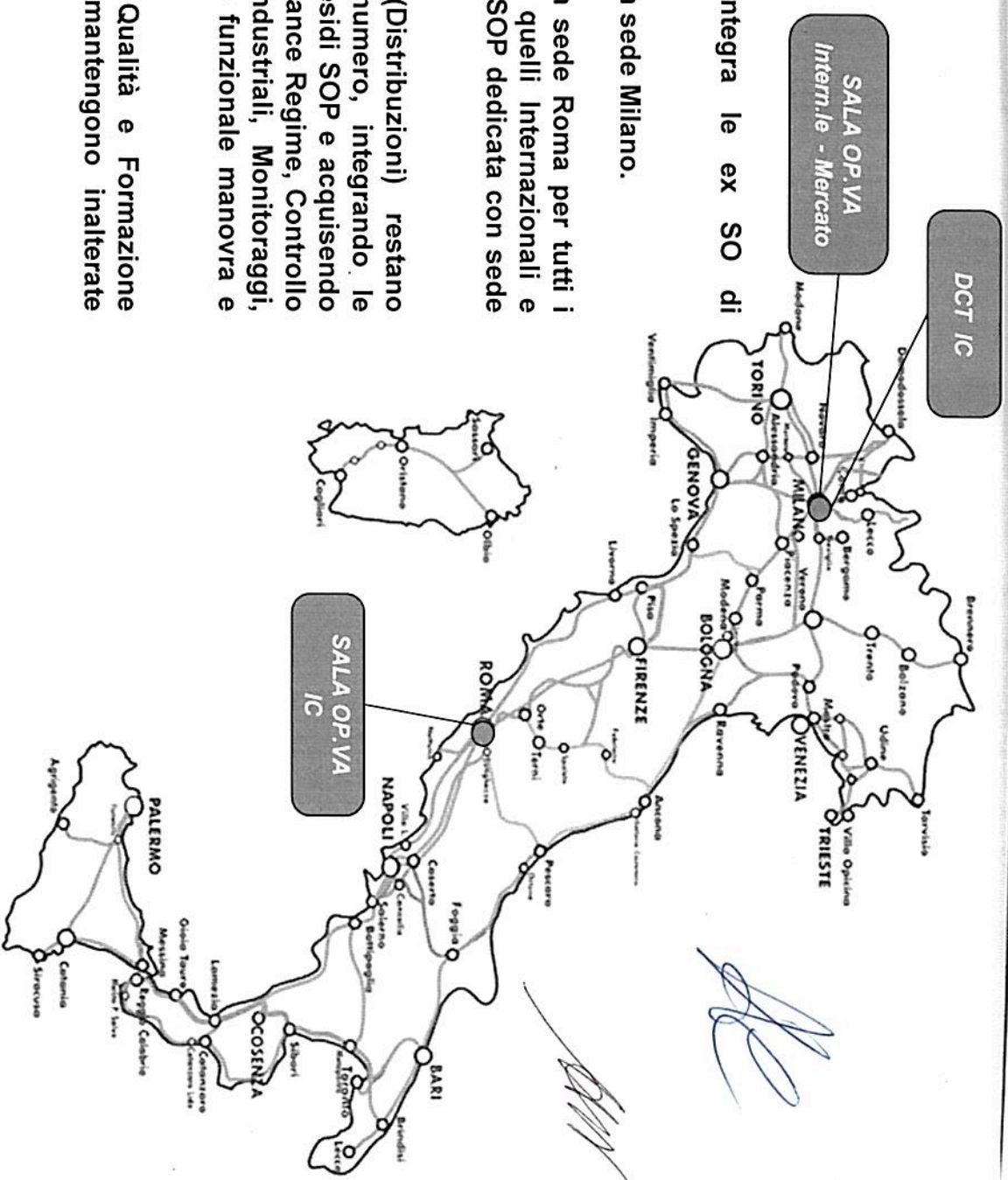
2

GR

GR

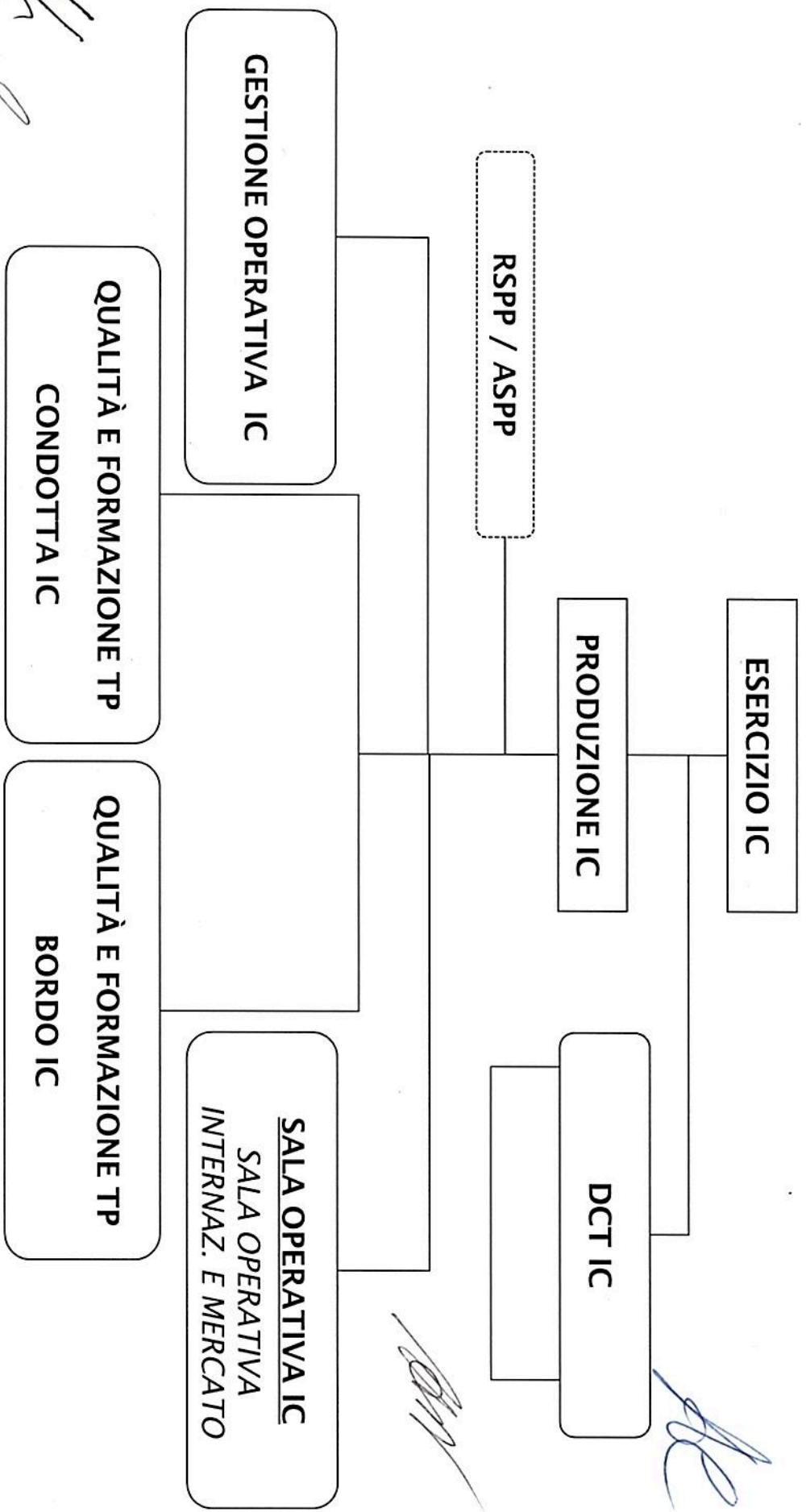
Esercizio IC : Produzione

- La nuova organizzazione integra le ex SO di Produzione di FB e SU:
- Il DCT IC diventa unico con sede Milano.
- La SOP diventa unica con sede Roma per tutti i servizi, ad esclusione di quelli Internazionali e Mercato che avranno una SOP dedicata con sede Milano.
- Le Gestioni Operative (Distribuzioni) restano invariate di sede e di numero, integrando le risorse provenienti dai presidi SOP e acquisendo nuove attività (Es. Performance Regime, Controllo operativo dei processi industriali, Monitoraggi, Gestione / coordinamento funzionale manovra e traghettamenti).
- Gli Istruttori, in ambito Qualità e Formazione Tecnico Professionale, mantengono inalterate sedi e attività



[Handwritten signatures and initials are present throughout the page, including a large signature at the top left, a signature 'MRF' at the bottom left, and several initials 'QR' and 'AM' scattered across the bottom and right side.]

Produzione IC: Struttura organizzativa



[Handwritten signature]



TRENITALIA
GRUPPO FERROVIE DELLO STATO ITALIANE

[Handwritten signature]

TP = Tecnico Professionale

[Handwritten signature] 4

[Handwritten signature]

[Handwritten mark]

Esercizio IC : risorse in produzione

	Dirigente Responsabile	Responsabile - Sede	Personale Operativo * - Sede
Struttura Operativa			
DCT IC	Esercizio IC	1 - Milano	17 - Milano
SOP			
IC	Produzione IC	1 - Roma	19 - Roma
Internazionale e Mercato	Produzione IC	1 - Milano	7 - Milano
Gestione Operativa Equipaggi	Produzione IC	14 sedi e presidi vari	148 - sedi e presidi vari
Qualità e Formazione TP			
Condotta IC	Produzione IC	1 - Firenze	47 - sedi varie
Bordo IC	Produzione IC	1 - Roma	31 - sedi varie

(*) il personale operativo comprende i responsabili delle rispettive strutture

Esercizio LH (netto IMC) – Informativa (dati maggio 2017)

Struttura/Classe di età	Livelli/Sesso												Totale complessivo		
	Q		A		B		C		D		E				
	F	M	F	M	F	M	F	M	F	M	F	M			
ESERCIZIO AV	19	92	111	2	2	205	84	232	316	1	10	11			1629
Fino a 34	4	5	9			81	171	252	84	133	217	2	2		480
Tra 35 e 44	11	30	41			94	289	383	19	19	40	6	6		449
Tra 45 e 54	3	21	24			24	140	164	40	40	1	1	1		229
Tra 55 e 60	1	31	32			5	330	335	31	31	1	1	2		401
Oltre 60		5	5			1	54	55	9	9					70
ESERCIZIO INTERCITY	33	334	367	1	7	284	2056	2340	42	99	141	5	22	27	2890
Fino a 34	2	7	9			68	234	302	34	63	97				409
Tra 35 e 44	10	37	47			118	489	607	3	3	3				658
Tra 45 e 54	5	55	60			46	274	320	1	5	6	1	1	2	389
Tra 55 e 60	11	192	203			46	851	897	6	20	26	4	11	15	1148
Oltre 60	5	43	48			6	208	214	1	8	9		10	10	286
Totale complessivo	52	426	478	1	9	489	3040	3529	126	331	457	6	32	38	4519

Di cui:

DCT, Distribuzioni e Sale Operative

Struttura/Classe di età	ESERCIZIO AV						Totale complessivo	ESERCIZIO INTERCITY	ESERCIZIO INTERCITY						Totale complessivo	
	Q		A		B				C		D		E			
	F	M	F	M	F	M			F	M	F	M	F	M		
DCT																
Fino a 34	1	1	1	1	1	1										0
Tra 35 e 44	5	5	5	5	5	5										0
Tra 45 e 54	1	1	1	1	1	1										0
Tra 55 e 60	2	2	2	2	2	2										0
Oltre 60	1	1	1	1	1	1										0
Distribuzioni	4	4	4	4	4	4										0
Fino a 34	3	3	3	3	3	3										0
Tra 35 e 44	1	1	1	1	1	1										0
Tra 45 e 54	1	1	1	1	1	1										0
Tra 55 e 60	3	3	3	3	3	3										0
Oltre 60	1	1	1	1	1	1										0
Sale Operative	8	8	8	8	8	8										0
Fino a 34	1	1	1	1	1	1										0
Tra 35 e 44	7	7	7	7	7	7										0
Tra 45 e 54	3	3	3	3	3	3										0
Tra 55 e 60	3	3	3	3	3	3										0
Oltre 60	1	1	1	1	1	1										0
Totale complessivo	12	12	12	12	12	12										0



[Handwritten signatures]

[Handwritten signatures]

[Handwritten signature]

[Handwritten signature]

[Handwritten signature]

Produzione IC – Distribuzione : Informativa

Sedi/Presidi	Risorse
Ancona	9
Bari	10
Bologna	19
Firenze	13
Foggia	4
Genova	12
Milano	17
Napoli	13
Pisa	4
Reggio Calabria	10
Roma	19
Torino	7
Venezia	7
Verona	4
Totali	148



[Handwritten signatures]

[Handwritten signature]

[Handwritten signature]

[Handwritten signature]

[Handwritten signature]

[Handwritten signature]

[Handwritten signature]

[Handwritten signature]