

**DTAI**

**Incontro OO.SS. del 19 marzo 2008**

# Principali Obiettivi 2008

Indice dei diretti di produzione	Rapporto tra consistenze medie dei diretti di stabilimento su consistenze medie organici di stabilimento
Indice malattia e infortuni	Rapporto tra ore per malattia e infortuni e ore totali lavorabili
Ore medie per addetto diretto	Rapporto tra ore attribuite ai prodotti e consistenze medie dei diretti di produzione
Indice di rispetto dei tempi di attraversamento	$\Sigma(\text{gg attraversamento effettivi} / \text{gg del tempo attraversamento previsto}) / \text{numero dei rotabili usciti}$
Indice di quantità dei volumi in uscita	$\Sigma \text{ Rotabili effettivamente usciti nel periodo} / \Sigma \text{ rotabili previsti in uscita dal Budget di periodo}$
Indice di rispetto dei costi unitari di Budget	$\Sigma (\text{Costo Base a Budget} - \text{Costo Base Effettivo}) \text{ per Tutti i rotabili usciti di Ciclica e Ciclica Riclassificata}$

# Output Produttivo fisico

Tipo rotabile	2008	2007	Delta Rotabili equival.
Loco Elettriche	210,8	251,5	<b>-40,65</b>
Loco Diesel	59,6	72,0	<b>-12,38</b>
Mezzi Leggeri Elettrici	119,6	78,6	<b>40,98</b>
Mezzi Leggeri Diesel	71,5	55,6	<b>15,81</b>
ETR	241,0	221,6	<b>19,37</b>
Carrozze	1.274,1	1.302,5	<b>-28,33</b>
<b>TOTALE</b>	<b>1.976,6</b>	<b>1.981,8</b>	<b>-5,20</b>

Componenti	2008	2007	Delta '08 vs '07
Motori	1.287	1.681	<b>-23,4%</b>
Sale Carrozze	8.367	7.877	6,2%
Sale Carri	28.610	19.983	43,2%
Elettr. Potenza	6.116	4.798	27,5%
Sale ML-ETR	1.842	1.839	0,2%
Pneumatica	16.283	14.170	14,9%
Sale TE/TD	968	958	1,0%

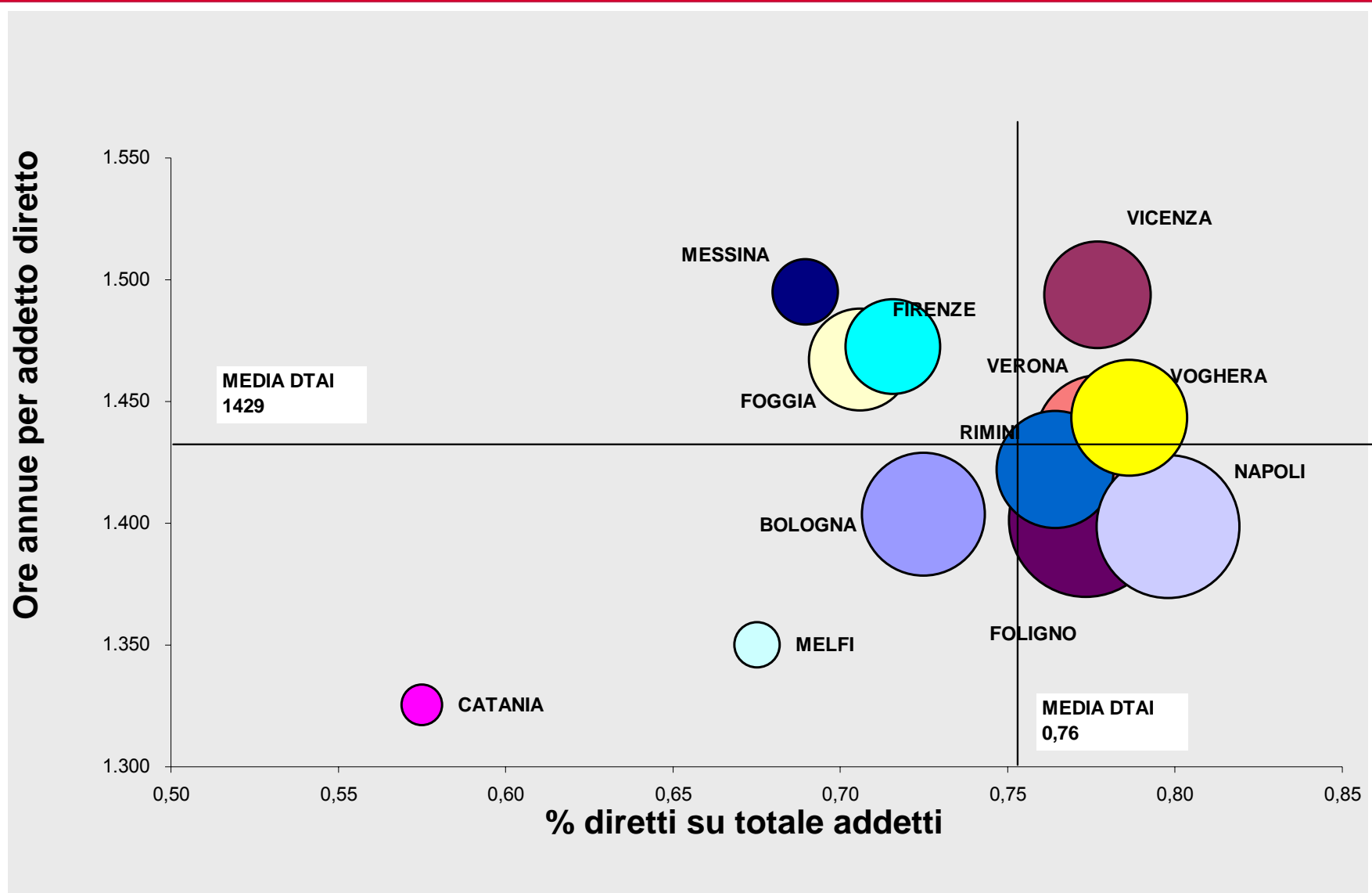
# Progetti di revamping

Cod.Progetto 2007/2008	Descrizione Progetto	Cliente
CRE.053	Comando multiplo	CARGO
CRE.____	Revamping D343	CARGO
PRE.010	Brand AV Loco E404	PAX
PRE.010	Brand AV: adeguam ETR500 3kv	PAX
PRE.010	Refresh tp.Brand AV-vers.light (etr480 Bologna)	PAX
PRE.____	Ristrutturazione Carrozze Ristorante ETR500	PAX
PRE.011	Adeguamento Loco E404	PAX
PRE.015	Restyling 136 carrozze WL MU	PAX
PRE.021	Mod. IC Confort (300 CARROZZE)	PAX
PRE.024	Restyling carrozze cuccette T6	PAX
PRE.030	Upgrading tecnico e Flagship ETR485	PAX
ITE.001	Tecnologie di Bordo	TREG
RRE.029	Riqualficazione (carrozze MD vecchio progetto)	TREG
RRE.033	Revamping Carrozze UIC-X IR	TREG
RRE.004	Rev e cond carrozze doppio p.	TREG
RRE.005	Rev e cond carr p.rib2f(n170)	TREG
RRE.024 / RRE.031	Sost.maniglioni di salita	TREG
RRE.032 / new	Restyling mezzi leggeri elettrici DPR	TREG
RRE.034 / new	Upgraiding Locomotive DPR	TREG
RRE.035	Revamping 245 carrozze PR	TREG

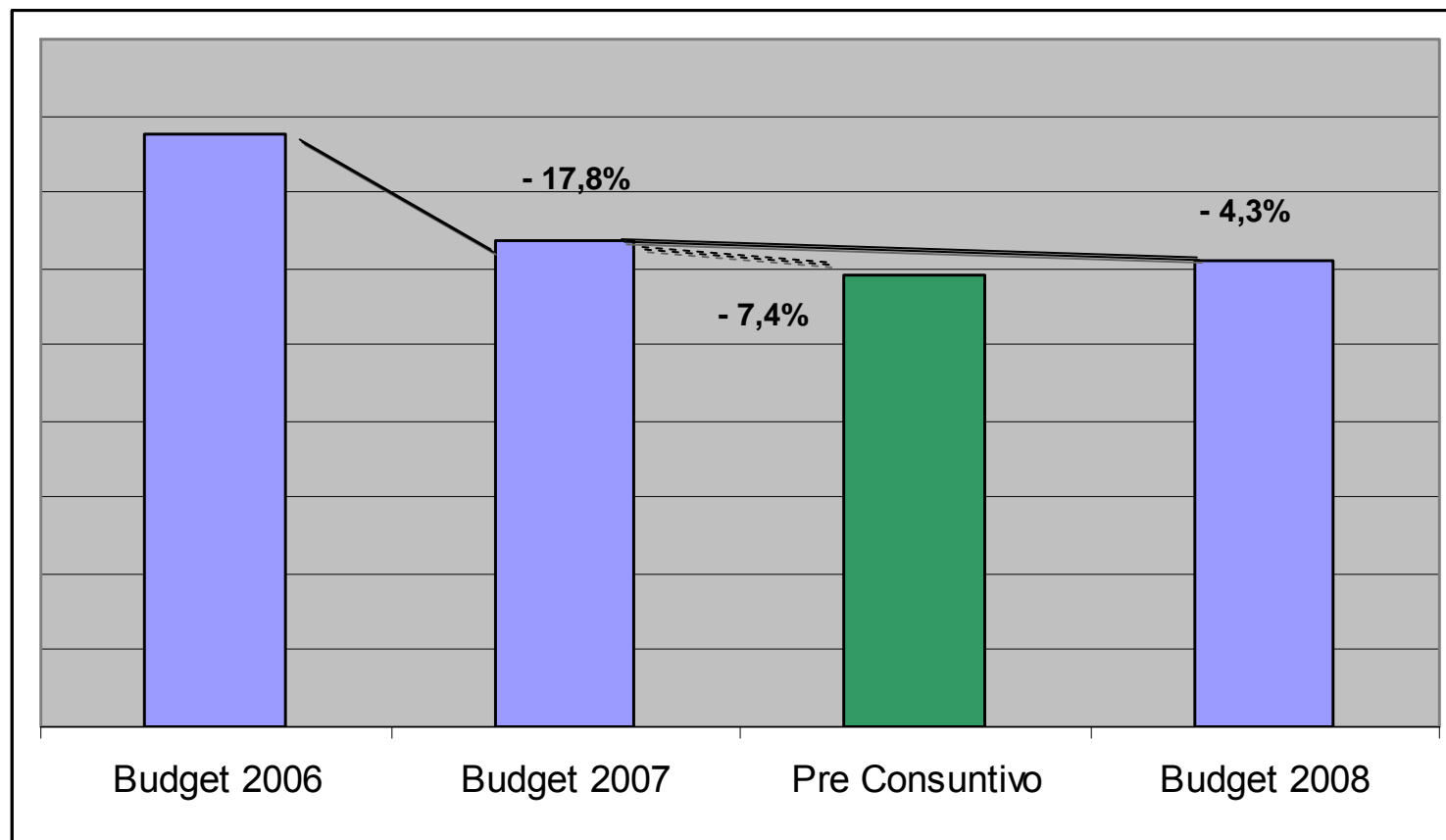
# Utilizzazione del personale

	2008/2007
Organici di stabilimento	-5,5%
diretti di produzione	-2,4%
% diretti (diretti di prod/ Organici di stab.)	2,4%
indiretti totali (indiretti+diretti di supporto)	-14,1%
%Perdite di produzione	-0,6%
Ore medie per addetto diretto	1,0%

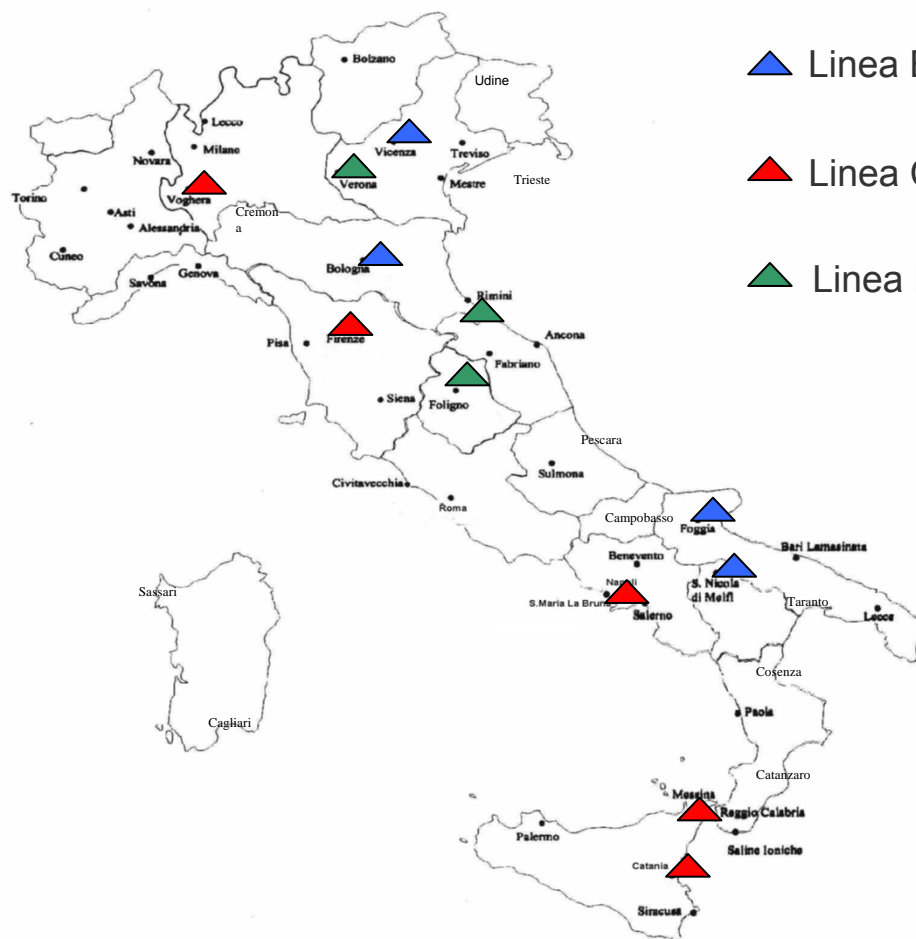
# Indicatori per impianto



# Prestazioni di terzi



# Officine Manutenzione Ciclica DTAI



Stabilimenti	Linea	Sup. attuale (mq)	Sup. rilasciata 2008 (mq)
Messina	Carrozze	55.880	
Napoli S.M.L.B.	Carrozze	171.700	
Firenze P.P	Carrozze	101.500	27.500
Catania	Carrozze	23.761	
Voghera	Carrozze	208.681	
Bologna	ETR M.L.	123.973	
Vicenza	ETR M.L.	145.000	
Foggia	ETR M.L.	164.013	
Melfi	ETR M.L.	22.707	
Foligno	Locomotive	145.619	
Rimini	Locomotive	96.088	17.177
Verona	Locomotive	144.874	
<b>Totale</b>		<b>1.403.796</b>	<b>44.677</b>



# Investimenti 2008

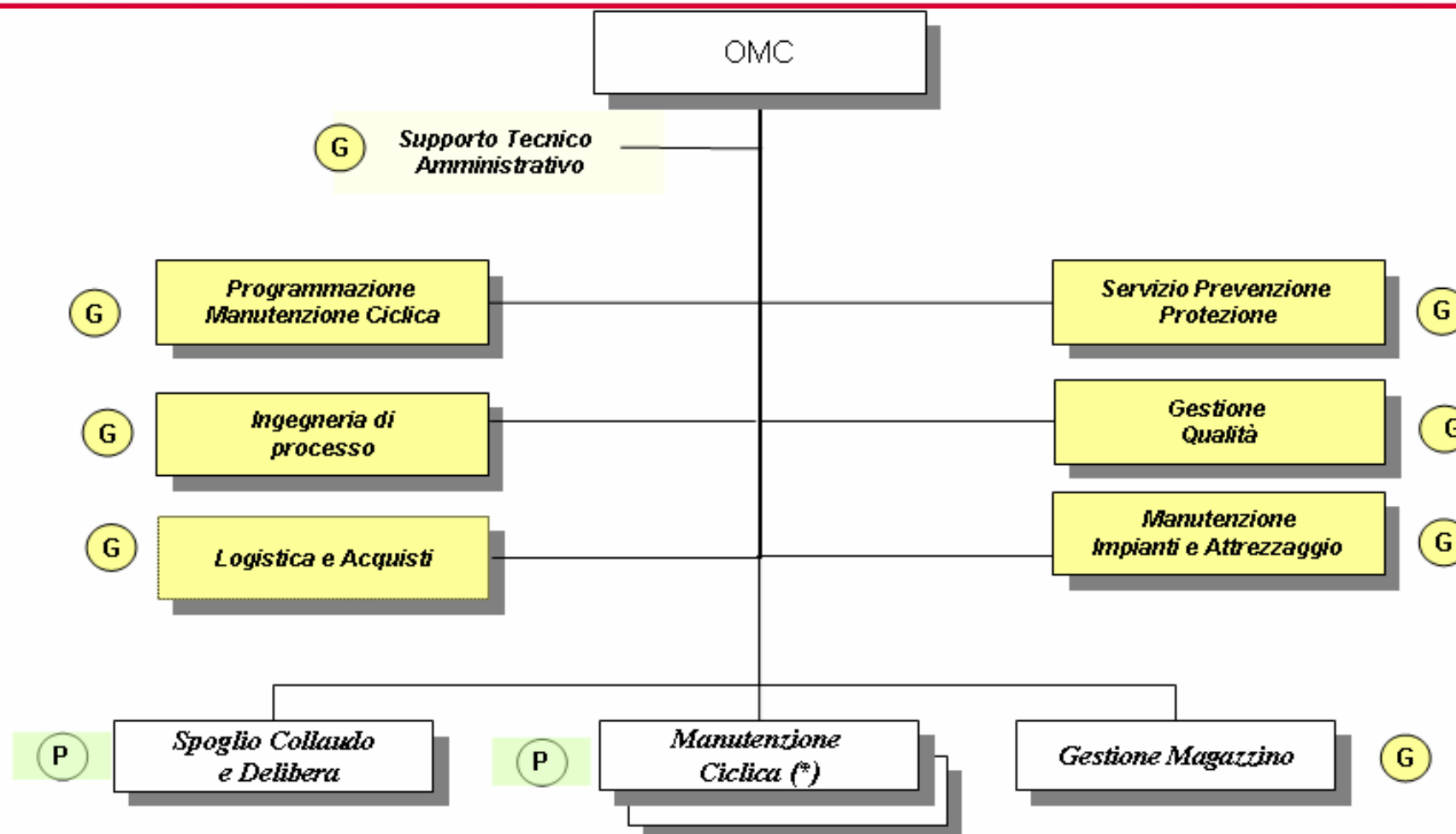
IMPIANTI	Contabilizzazioni 2008 (€)	INTERVENTI PRINCIPALI
OMC Firenze P.P/Osmannoro	5.000.000,00	Riconversione Osmannoro per trasferimento attività di Firenze P.P.
OMC Vicenza	2.000.000,00	Attrezzature per internalizzazione collaudi moduli di potenza. Impianto prova ETR PLT
OMC Foggia - Melfi	1.000.000,00	Completamento elettrificazione capannone TAF e piazzale. Parco sale.
OMC Foligno	1.000.000,00	Completamento ristrutturazione rep. Smontaggio – Attrezzature per internalizzazione collaudi moduli di potenza..
OMC Verona	800.000,00	Rinnovo impianto riscaldamento per dismissione centrale termica. Attrezzature per internalizzazione attività di collaudo moduli di potenza.
OMC S.M. La Bruna	600.000,00	Rinnovo attrezzature per: rialzo cassa, rep. Elettronica e revisione respingenti. Inizio adeguamento impianti per rilascio CPI.
OMC Voghera	500.000,00	Manutenzione straordinaria armamento di piazzale. Completamento adeguamento spogliatoi.
OMC Rimini	500.000,00	Manutenzione straordinaria mezzi di sollevamento. Completamento rinnovo sale prova motori. Attrezzature per sollevamento carrelli.
OMC Bologna	400.000,00	Rinnovo attrezzature per: rep. Carrelli, rep. Elettronica e prove elettriche. Ristrutturazione spogliatoi.
OMC Messina -Catania	300.000,00	Attrezzature ed impianti per prova convertitori statici. Attrezzatura per movimentazione sale e altri materiali.

# Organizzazione OMC: Finalità

---

- ❑ OMOGENEIZZAZIONE dell'assetto delle strutture e dei processi manutentivi all'interno delle Officine di Ciclica;
- ❑ EFFICIENZA dell'attività manutentiva;
- ❑ DEFINIZIONE di ruoli, attività e responsabilità;
- ❑ INTEGRAZIONE delle conoscenze, COINVOLGIMENTO delle risorse;
- ❑ FLESSIBILITA' dell'organizzazione del lavoro per rispondere tempestivamente alle richieste del mercato.

# Organizzazione OMC: struttura micro



(\*) La posizione è replicata in funzione delle Linee di Prodotto presenti nelle diverse OMC (Carrozze, Locomotive, ETR Mezzi Leggeri, Componenti)

# Organizzazione OMC: Qualità

---

- ❑ Ri-avvio del Sistema di Gestione della Qualità (I semestre 2008)
- ❑ Inizio del Processo di Certificazione degli Impianti (II semestre 2008);
- ❑ Progressiva integrazione con i sistemi ISO 14001 (sistema Gestione Ambientale) e ISO 18001 (Sistema Gestione Sicurezza sul Lavoro)

# RSMS: Rilasci

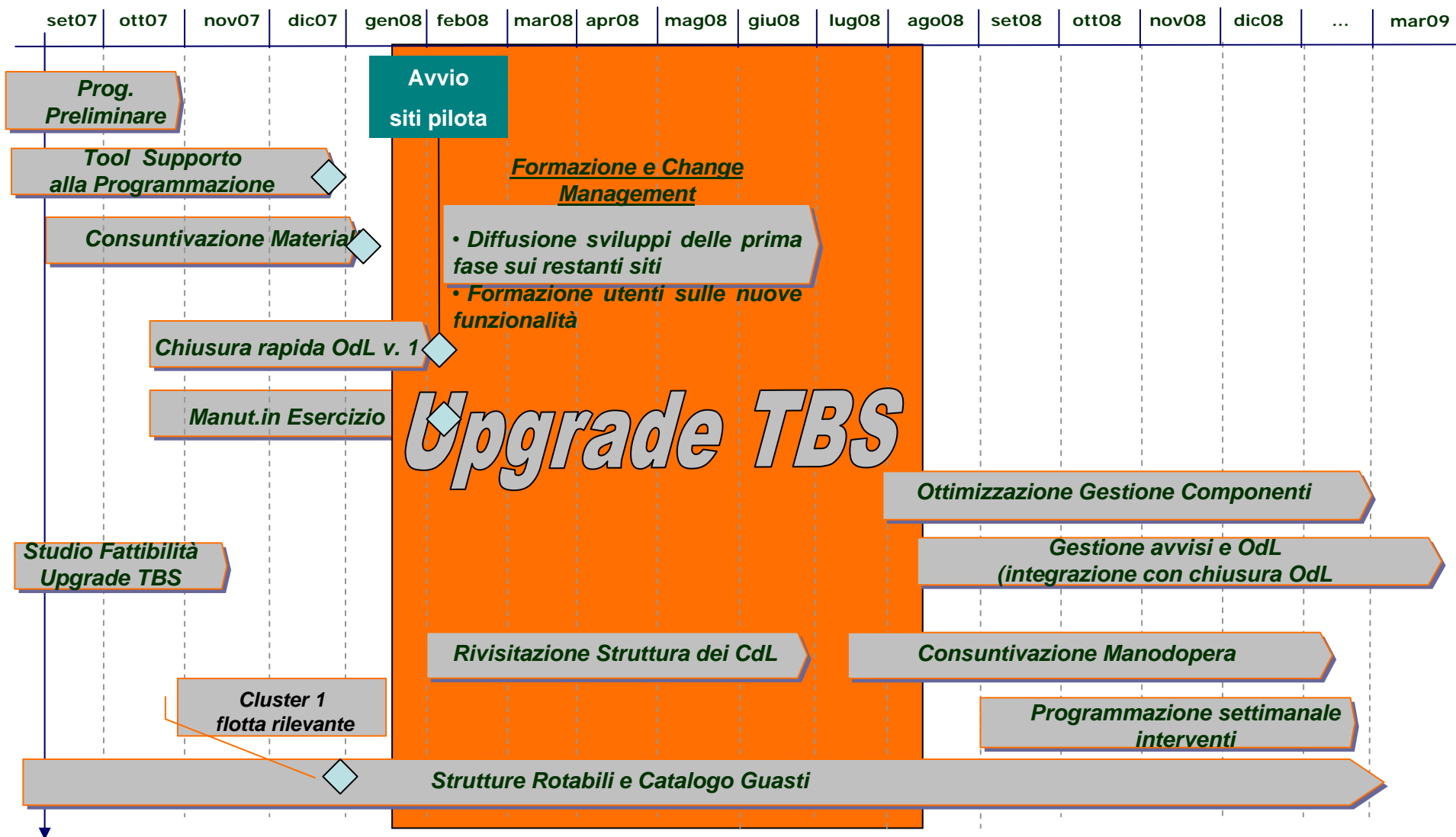
- ❑ Effettuati gli incontri con gli utenti di riferimento su tutti i filoni progettuali e Approvato dal GdL RSMS il documento di Progettazione Preliminare e il Business Blue Print (Settembre/Novembre 2007)
- ❑ Attivazioni delle Funzionalità
  - ✓ Gestione materiali e impieghi tramite Palmare Barcode (10-23 Gennaio 2008 su impianti Pilota)
  - ✓ Tool a supporto della Programmazione (7-21 Gennaio 2008 su tutti gli impianti)
  - ✓ Chiusura rapida Ordini di Lavoro e comunicazione all'esercizio di dello stato del rotabile (12-20 Febbraio 2008 su impianti Pilota)
  - ✓ Cruscotto Turno/Convoglio/Rotabile/avvisi (12-20 Febbraio 2008 su impianti Pilota)
  - ✓ Strutture Rotabili e Catalogo Guasti - Fase 1 - (12-20 Febbraio 2008 su impianti Pilota)

# RSMS: Siti Pilota individuati

---

- ❑ OMR Verona (CARGO)
- ❑ OMR Cervignano (CARGO)
- ❑ OML Torino Orbassano (CARGO)
- ❑ IMC Locomotive Mestre (DPNI)
- ❑ IMC ETR Roma (DPNI)
- ❑ IMC ETR Napoli (DPNI) a partire dal 12/03/2008
- ❑ IMC Carrozze Bari (DPNI)
- ❑ OMV Milano Farini (DPR)
- ❑ OML Milano S. Rocco (DPR)
- ❑ OMV Verona (DPR)
- ❑ OMR Ancona (DPR)

# RSMS: Il Piano



# Formazione

- ❑ Aggiornamenti professionali su nuove tecnologie e nuove lavorazioni
- ❑ Conseguimento ed aggiornamenti su tutte le Abilità di manutenzione
- ❑ Informativa e Aggiornamenti in materia di Sicurezza sul lavoro – Aggiornamenti 626, rischi in impianto, rischio amianto....
- ❑ Formazione tecnica per apprendisti
- ❑ Saldatura – Conseguimento certificazioni per la creazione di esperti in saldatura certificati EWT (secondo la normativa europea)
- ❑ Rinnovi e mantenimento certificazioni CND estensimetria e saldatura – tutti i livelli –
- ❑ CCS 14 elaborazione del vademecum sulle criticità rilevate sugli organi di sicurezza e sviluppo progetti di miglioramento



# RSMS: Formazione e Change Management – 2008

A partire da gennaio 2008 sono in corso le seguenti attività:

- ❑ supporto presso i siti pilota sui nuovi rilasci (gennaio – febbraio)
- ❑ formazione degli sviluppi di fase 1, sede di Rimini, per gli altri impianti

MARZO													
17	18	19	20	21	22	23	24	25	26	27	28	29	30
	PM	PM	PM										
APRILE													
31	1	2	3	4	5	6	7	8	9	10	11	12	13
	PM	PM	PM					PM	PM	PM			
Aprile													
14	15	16	17	18	19	20	21	22	23	24	25	26	27
Divulgazione uso Palmari e supporto presso gli impianti							Divulgazione uso Palmari e supporto presso gli impianti.....						

- ❑ analisi e rivisitazione della micro organizzazione d'officina, in relazione alla struttura dei centri di lavoro gestiti in RSMS (marzo – luglio)
- ❑ Introduzione alla nuova versione di SAP (da pianificare a partire dal mese di maggio)