

Direzione Tecnica
Linea Manutenzione Ciclica
OMC Locomotive FOLIGNO

Consuntivi 2016
Piano di Produzione 2017

Foligno, 03 aprile 2017

Anno 2016 - Produzione Locomotive

Loco	Tipo Rip.	Cliente	Rimanenze 2015	Budget 2016			Consuntivo Anno 2016			Delta
				I	U	R	I	U	R	Uscite Δ U
402A	RO/REV	SUP	3	2	2	3	4	3	4	1
402A	CC	SUP	0	0	0	0	0	0	0	0
402B	RO	SUP	0	0	0	0	0	0	0	0
402B	CC	SUP	1	5	4	2	4	4	1	0
402B	RO	PAX	0	1	0	1	0	0	0	0
402B	CC	PAX	3	5	5	3	2	5	0	0
E414	RO	PAX	2	16	15	3	16	15	3	0
E414	CC	PAX	1	0	1	0	0	1	0	0
E444	CC/Bis	SUP	2	1	3	0	1	2	1	-1
E444	CC	SUP	3	4	7	0	4	4	3	-3
E464	RO	TR	2	24	22	4	26	25	3	3
E464	CC	TR	2	6	7	1	6	8	0	1
TOTALE			19	64	66	17	63	67	15	1

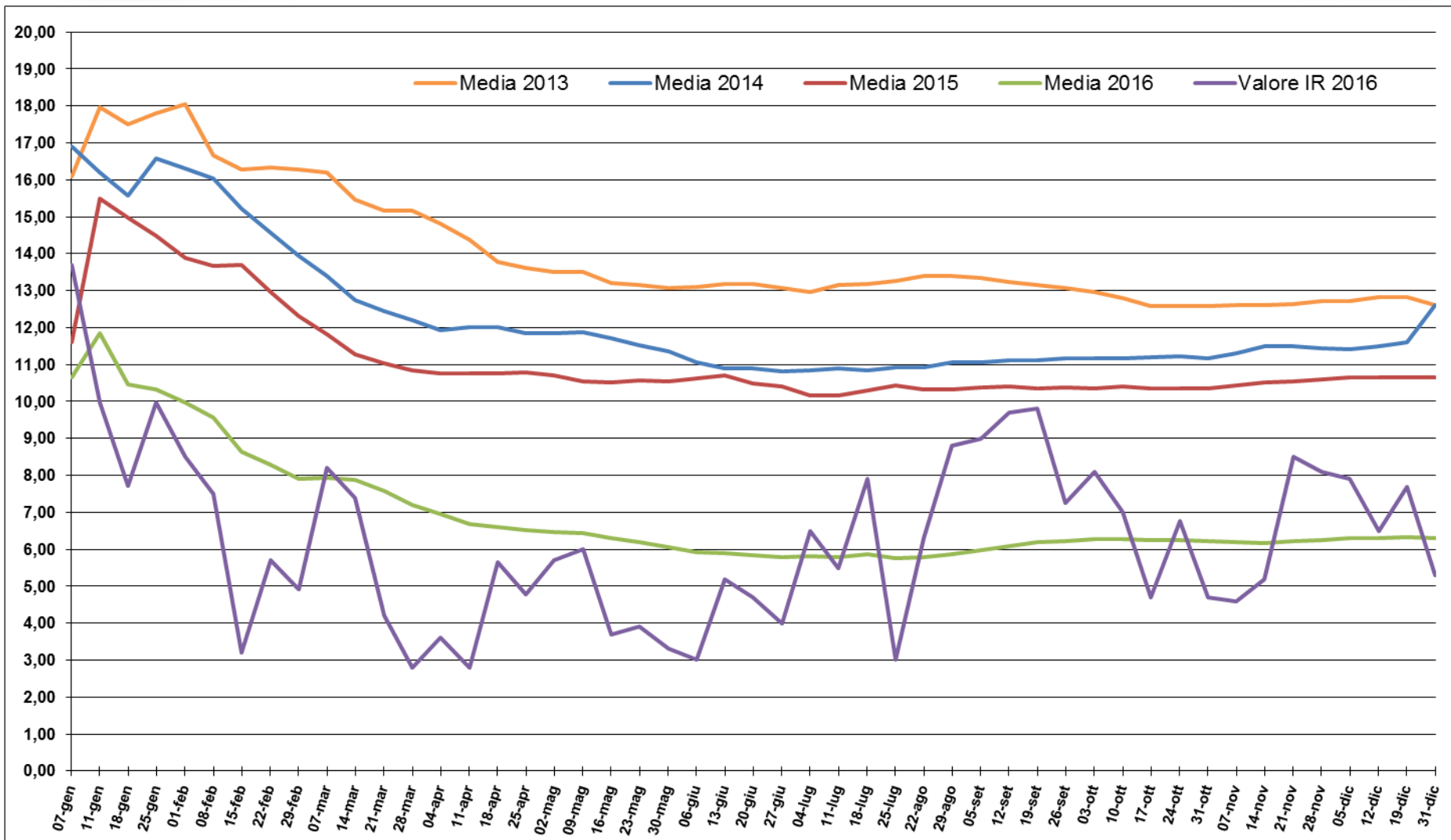
Anno 2016 - Indici IRT - IFC

	Periodo	Periodo
	IRT	ICF
E402A	1,00	1,10
E402B	1,05	1,06
E414	0,83	0,83
E444	1,00	1,02
E464	1,03	1,03
Valore medio	0,98	0,99

IRT (Indice Rispetto Tempi di Attraversamento) VALORE OBIETTIVO UGUALE O INFERIORE AD **1,00**

IFC (Indice Fermo Ciclica) VALORE OBIETTIVO UGUALE O INFERIORE AD **1,05**

Livello Servizio MRO



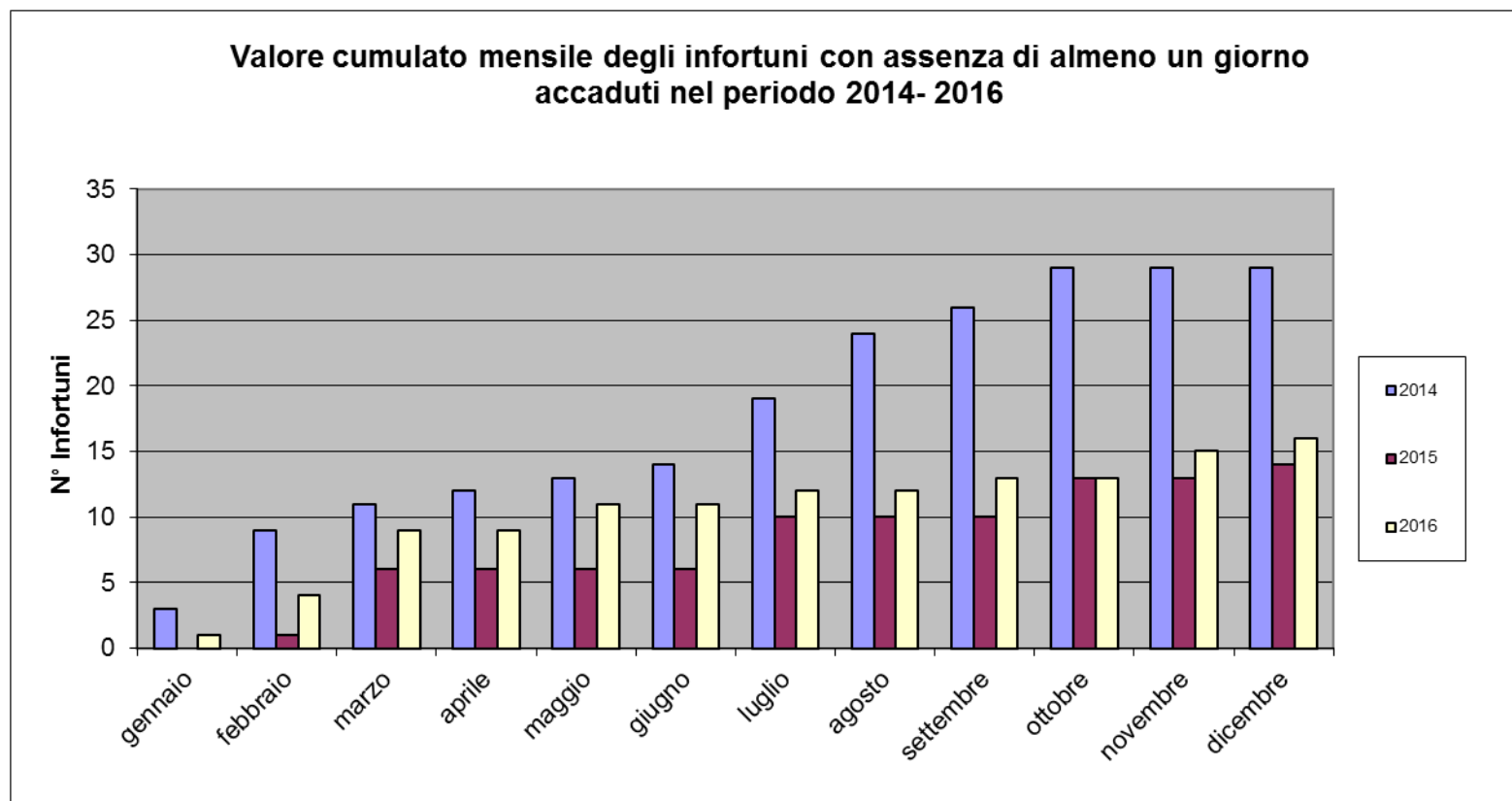
Anno 2016 - Indicatori personale

Plant	Indici	Budget 2016 ore	Budget 2016%	bdg 2016 gen-dic ore	bdg 2016 gen-dic %	cons gen-dic 2016 ore	Cons gen-dic 2016 %	delta % (cons- bdg)	dettaglio ore/agent e vs bdg
FOLIGNO	Organici totali di impianto	415,39	415,39	415,39	415,39	399,89	399,89	- 15,50	
	diretti di produzione	300,97	300,97	300,97	300,97	291,56	291,56	- 9,41	
	% diretti (diretti di prod/ Organici di stab.)	72,46%	72,46%	72,46%	72,46%	72,91%	72,91%	0,45%	
	ferie (ore)	74.001		74.001	14,79%	66.466	13,57%	-1,22%	17,90
	ferie (gg/adicte)	32,35		32,35		30,00			
	Capacità produttiva teorica (n°ore disponibili da contr) netto f	500.217	500.217	500.217	500.217	489.682	489.682	-10.535	
	Capacità produttiva effettiva	452.981	452.981	452.981	452.981	439.361	439.361	-13.620	
	%Perdite di produzione	75.052	15,00%	75.052	15,00%	72.157	14,74%	-0,27%	
	<i>di cui: Ore non spendibili da contratto (permessi, asser</i>	24.020	4,80%	24.020	4,80%	21.037	4,30%	-0,51%	7,65
	<i>Comporto orario</i>	19.873	3,97%	19.873	3,97%	19.690	4,02%	0,05%	-1,50
	<i>Assenteismo (malattia e infortuni)</i>	23.089	4,62%	23.089	4,62%	19.709	4,02%	-0,59%	9,11
	<i>Formazione</i>	6.870	1,37%	6.870	1,37%	8.788	1,79%	0,42%	-7,32
	<i>Sfridi di produzione</i>	1.200	0,24%	1.200	0,24%	2.933	0,60%	0,36%	-6,07
	Straordinario	27.816	5,56%	27.816	5,56%	21.836	4,46%	-1,10%	-17,53
Ore medie per addetto diretto	1.505	1.505	1.505,1	1.505,1	1.506,96	1.506,96	1,89		

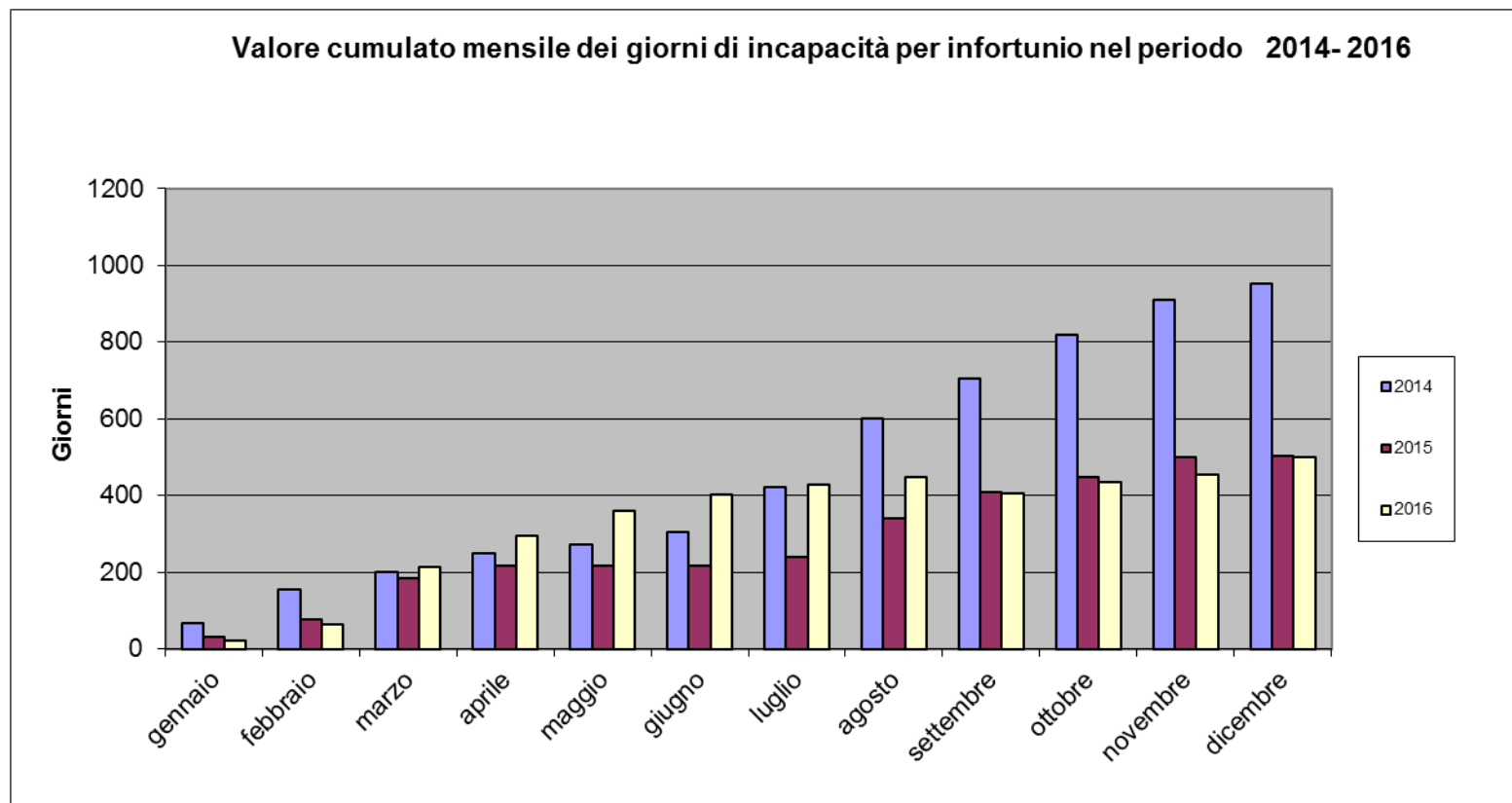
Piano della Formazione 2016 - consuntivo

Argomenti	Ore di formazione consuntivate 2016
Sicurezza Esercizio	3552,62
Qualità, Sicurezza, Ambiente	2148,23
Apprendistato	19599,51
TOTALE	25.300,36

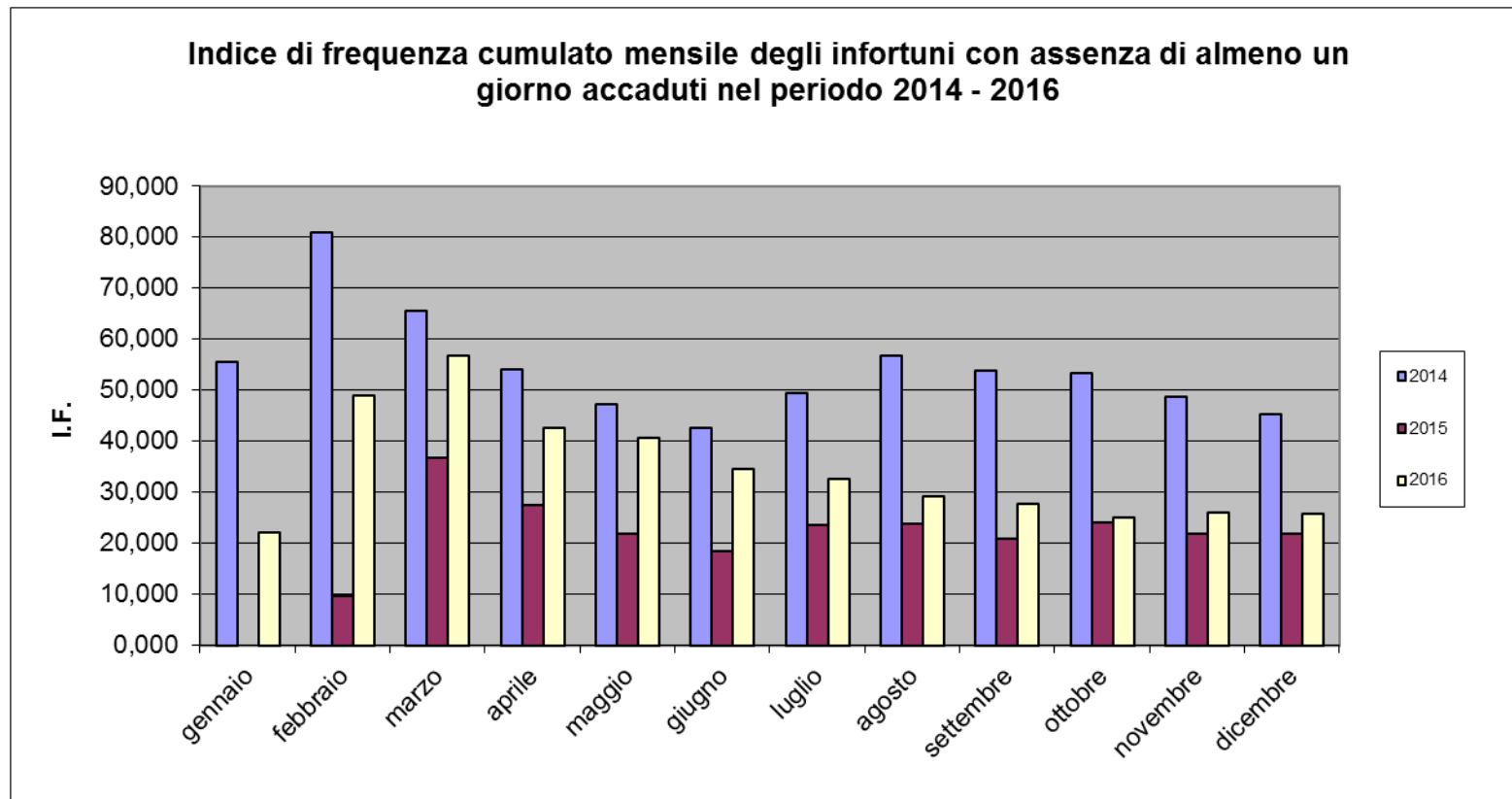
Andamento infortuni 2016



Andamento Infortuni 2016



Andamento Infortuni 2016



ANNO 2017 - Budget Locomotive

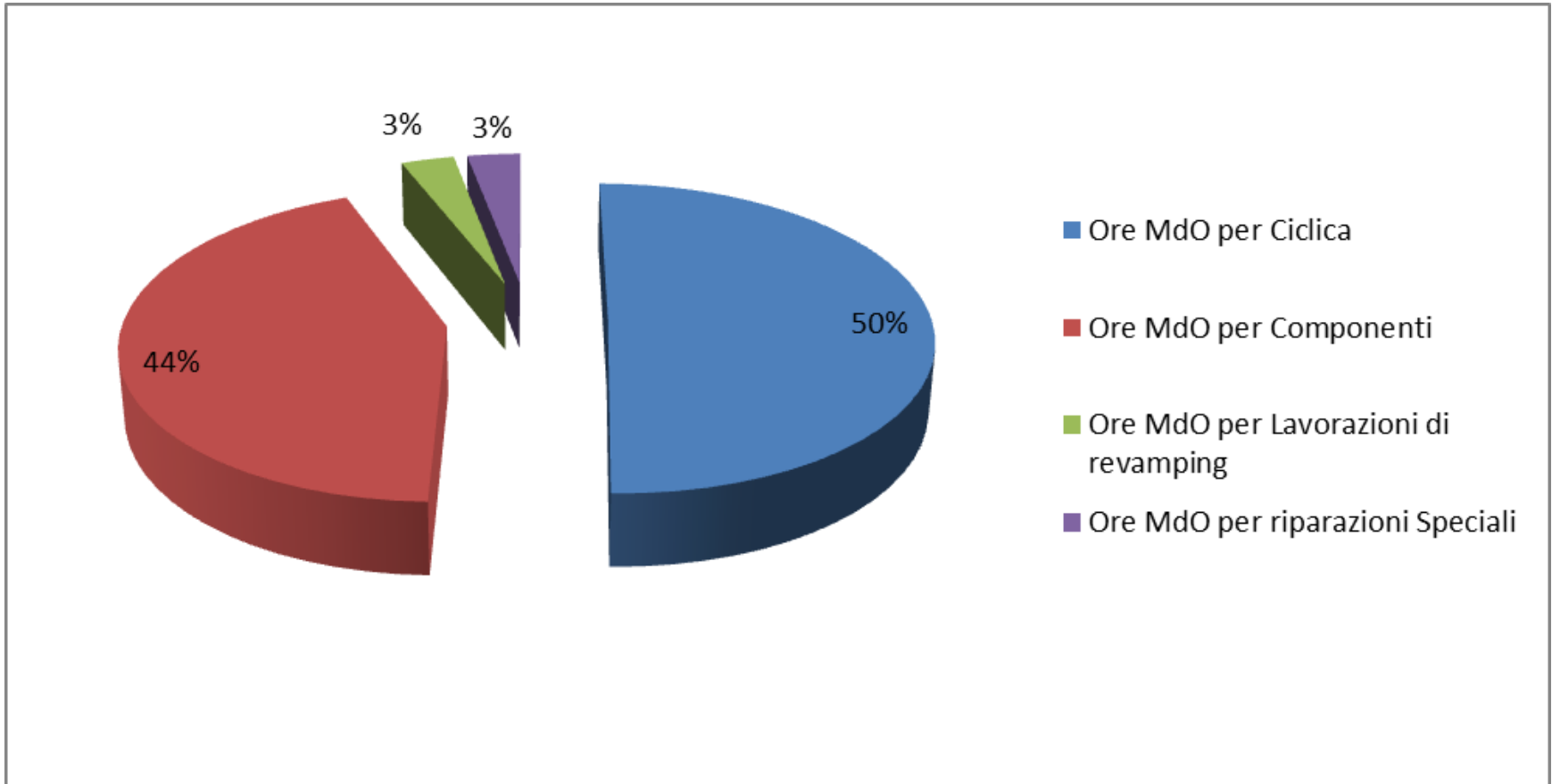
Loco	Tipo Rip.	Cliente	Rimanenze 2016	Budget 2017		
				I	U	R
E402A	RO/REV	SUP	4	12	9	7
E402A	CC	SUP	0	0	0	0
E402B	RO	SUP	0	1	0	1
E402B	CC	SUP	1	5	5	1
E403	CC	SUP	0	1	0	1
E444	CC/BIS	SUP	1	0	1	0
E444	CC	SUP	3	0	3	0
E402B	RO	PAX	0	0	0	0
E402B	CC	PAX	0	0	0	0
E414	RO	PAX	3	12	13	2
E414	CC	PAX	0	0	0	0
E464	RO	TR	3	41	37	7
E464	CC	TR	0	0	0	0
TOTALE			15	72	68	19

Budget 2017 produzione componenti

LA +intra DT

Cluster	N° pezzi	Pezzi medi mensili
Carrello	60	5
Cilindri Freno	190	16
Compressori	194	16
Elettromeccanica	557	46
Elettronica	3.324	277
Elettropneumatica	61	5
Indotti/statori/bobine	100	8
Motori di trazione	365	30
Motori elettrici ausiliari	97	8
Pneumatica	3.306	275
Riduttori	141	12
Sale montate - TD	174	15
Sale montate - TE	336	28
SCMT	70	6
Toppino	1	0
Torri di raffreddamento	80	7
Varie	69	6
Totale complessivo	9.125	

Produzione Budget 2017



Indicatori Personale 2017

	Budget
Ore non spendibili da contratto (permessi, assemblee..)	4,29%
Assenteismo (malattia e infortuni)	4,08%
Sfridi di produzione	0,17%
Ore medie per addetto diretto	1.505
Capacità produttiva	468.522

Piano degli investimenti 2017

PIANO INVESTIMENTI 2017				
	Interventi programmati (k€)	Interventi realizzati anno 2016(k€)	Interventi ancora da realizzare (k€)	Nuovi Investimenti in "Richiesta di Approvazione"(K€)
INVESTIMENTI PER SICUREZZA&AMBIENTE	2.429	711	1.718	1.866
IMPIANTI/ATTREZZATURE	679	291	388	2.544
INFRASTRUTTURE	339	339	0	793
TOTALE	3.447	1.341	2.106	6.894

Piano della Formazione 2017

Argomenti	Ore di formazione previste 2017
Sicurezza Esercizio	3.160,9
Qualità, Sicurezza, Ambiente	3.453,91
Apprendistato	3.637,67
TOTALE	10.252,48

Distribuzione del personale aprile 2017

SUDDIVISIONE PERSONALE / Livello	Q	A	B	C	D	E	Totale complessivo
MECCANICA LOCOMOTIVE				8	26	17	51
CARRELLI E SALE				23	48	11	82
LOCOMOTIVE LONG HAUL				14	25	7	46
LOCOMOTIVE DPR (DPNI E402)				12	44	15	71
MACCHINE ELETTRICHE				15	29	5	49
SPOGLIO				4	2		6
TOTALE PERSONALE PRODUZIONE	0	0	0	76	174	55	305
TOTALE PERSONALE C. GENERALI	8	5	23	24	27	1	88
Totale OMCL	8	5	23	100	201	56	393