

DISPOSIZIONE ORGANIZZATIVA n.283/DRUO del 5 nov 2012
“Divisione Cargo”

Con la presente DO si riportano per completezza di informazione le attività delle unità organizzative di microstruttura:

in ambito Vendite Cargo:

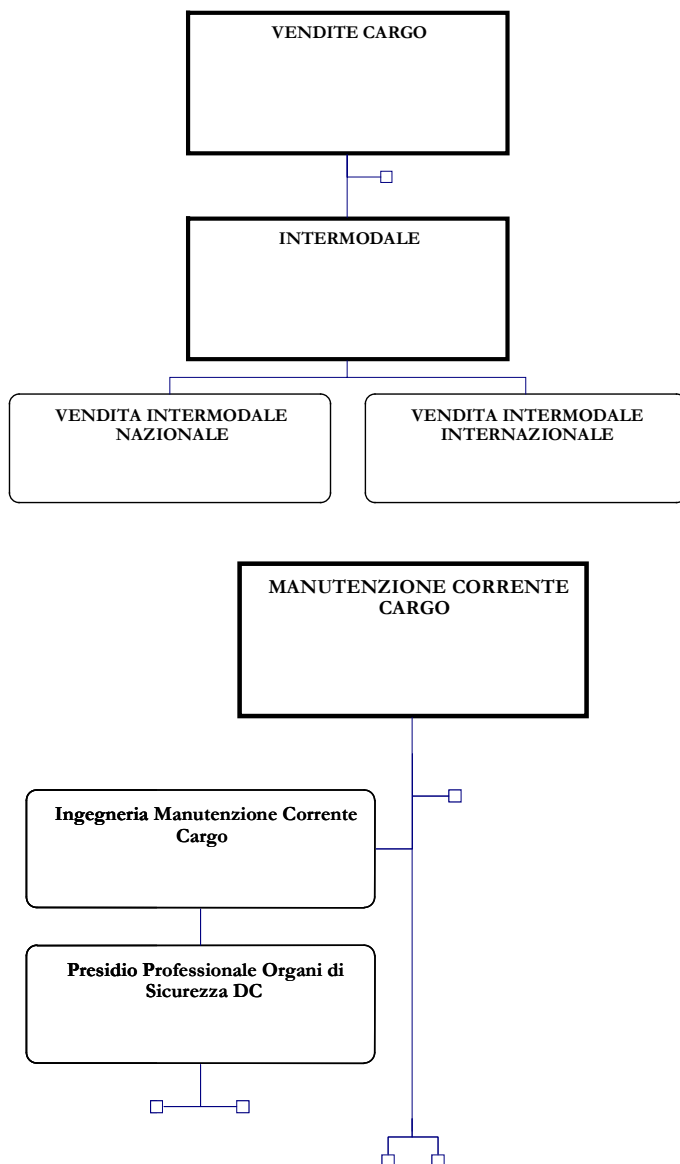
- VENDITA INTERMODALE NAZIONALE, di Intermodale
- VENDITA INTERMODALE INTERNAZIONALE, di Intermodale

in ambito Manutenzione Corrente Cargo:

- INGEGNERIA MANUTENZIONE CORRENTE CARGO

già formalizzate in DOp.

Articolazione organizzativa e operativa



**VENDITA INTERMODALE NAZIONALE
VENDITA INTERMODALE INTERNAZIONALE****Attività**

Per l'ambito di competenza:

- massimizzazione della redditività dei contratti acquisiti e del livello di soddisfazione della clientela e del mercato di riferimento, in coerenza con il piano di vendita e gli obiettivi quali/quantitativi assegnati, attraverso il presidio unitario della struttura commerciale di riferimento;
- gestione e coordinamento della rete di vendita di filiera, definendo la distribuzione del portafoglio clienti di competenza;
- gestione dei contratti, in termini di accettazione, e verifica delle prestazioni definite interfacciando Assistenza e Sistemi Commerciali per l'inserimento degli stessi nel sistema informativo dedicato;
- supporto specialistico nella formulazione di proposte di investimenti necessari per il mantenimento e lo sviluppo del business;
- elaborazione della reportistica sugli avanzamenti dei piani di vendita.

INGEGNERIA MANUTENZIONE CORRENTE CARGO**Attività**

- Proposta di ottimizzazioni e sviluppi dei processi e dei metodi manutentivi, sulla base del degrado dei componenti e del comportamento dei veicoli in esercizio, coerentemente con gli standard di sicurezza e di performance definiti;
- divulgazione della normativa di settore presso gli impianti di manutenzione e verifica della corretta applicazione;
- raccolta ed elaborazione dei dati di natura tecnica dei veicoli e analisi dei guasti/malfunzionamenti interfacciandosi con le competenti strutture della Direzione Tecnica per l'identificazione di azioni correttive e di miglioramento;
- supporto alle strutture della Direzione Tecnica per l'individuazione di interventi strutturali o di processo ai fini dell'ottimizzazione dei cicli manutentivi;
- monitoraggio degli obiettivi di disponibilità, affidabilità e manutenibilità dei mezzi;
- progettazione di interventi tecnico/organizzativi per la riduzione degli indici di indisponibilità in collaborazione con gli impianti e con Direzione Tecnica;
- supporto a Produzione Cargo per le loco e Asset Carri per i carri nella definizione delle specifiche tecniche/funzionali relative ai veicoli di nuova introduzione e alle modifiche tecniche di quelli già in uso;
- definizione, per i beni e servizi divisionali manutentivi ed extramanutentivi, e per i ricambi, componenti e materiali di consumo e per i servizi di manutenzione ciclica non forniti in service da DT, delle specifiche funzionali e tecniche per riparazione/acquisto da fornire alle competenti strutture di acquisto.

FIRMATO
Roberto Buonanni