

Nuova Articolazione Organizzativa RFI

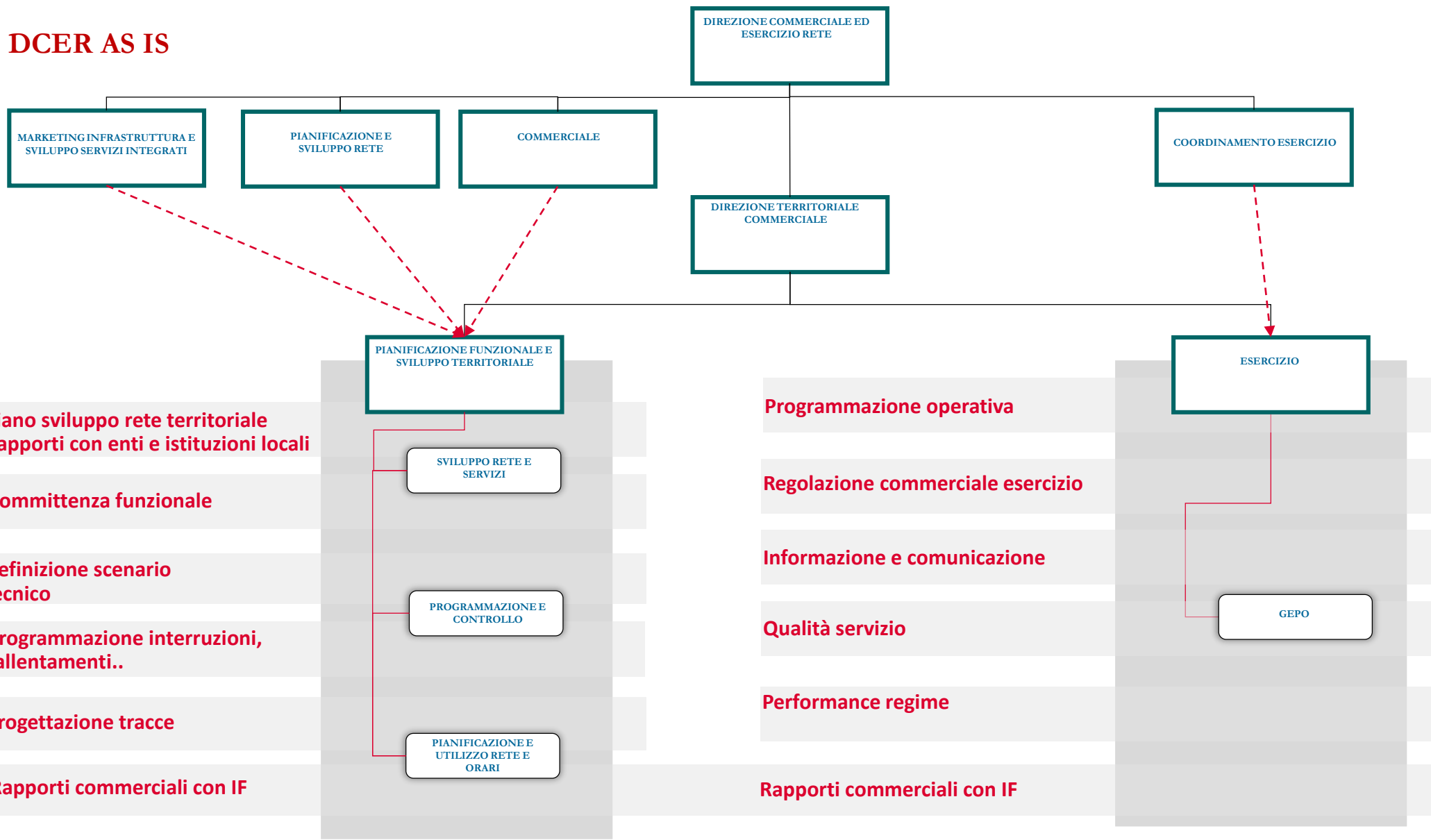
Processo circolazione

Incontro con OS Nazionali

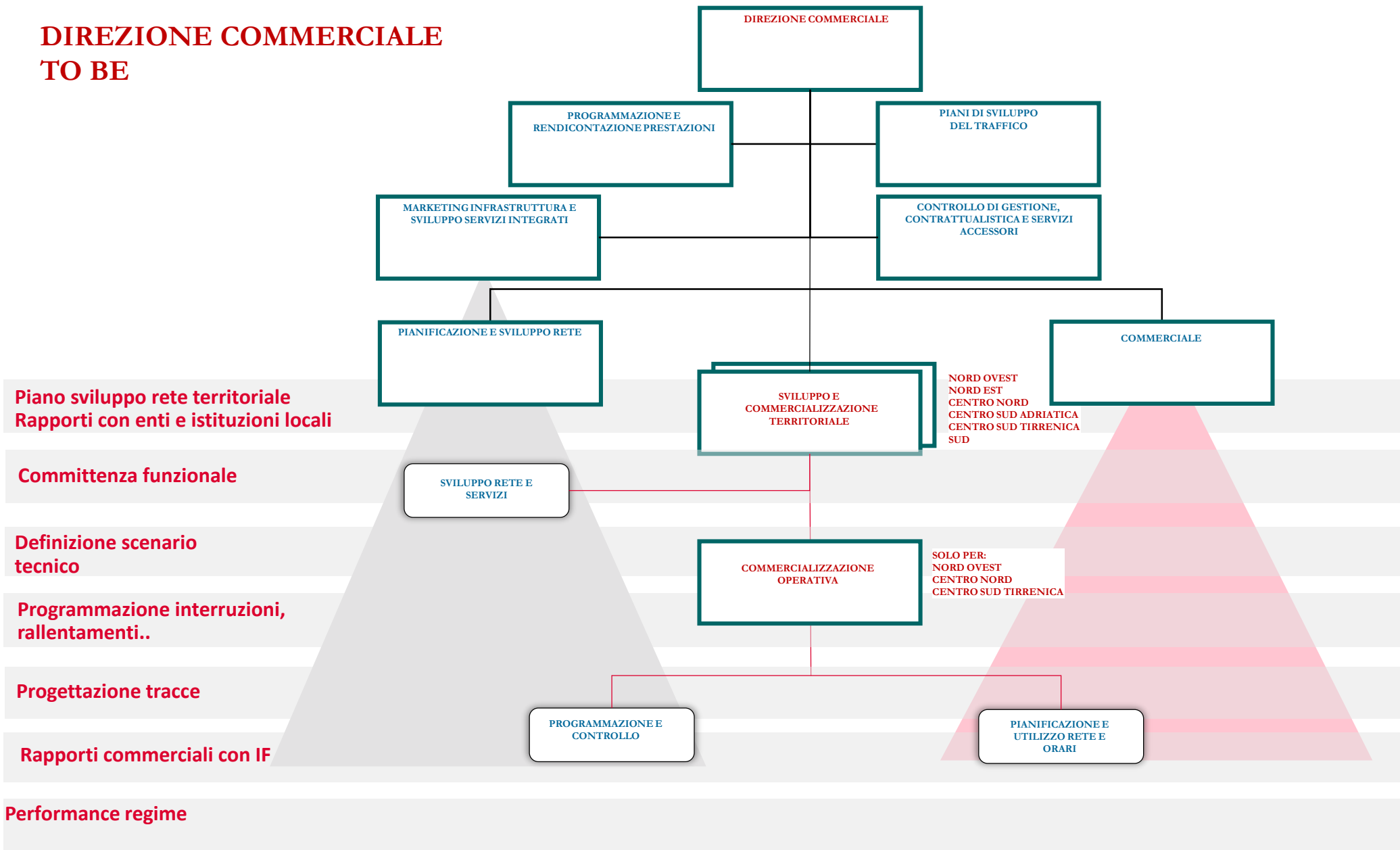
24 settembre 2018



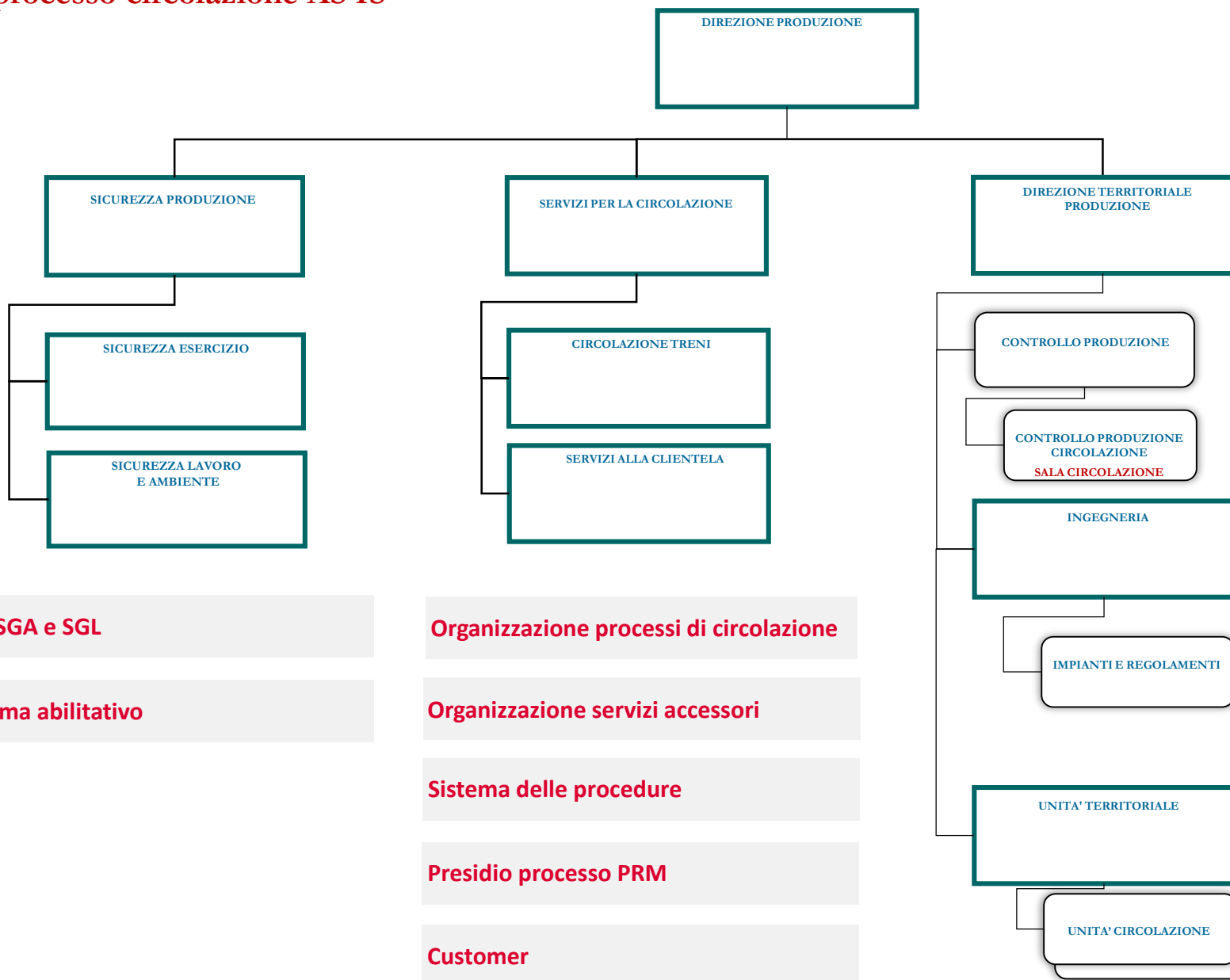
DCER AS IS



DIREZIONE COMMERCIALE TO BE



DPR processo circolazione AS IS



SGS SGA e SGL

Sistema abilitativo

Organizzazione processi di circolazione

Organizzazione servizi accessori

Sistema delle procedure

Presidio processo PRM

Customer

Gestione circolazione

Attribuzione cause ritardo

Formazione

Gestione indagini e BDM

PRM

presidio tecnico normativo relativo a disposizioni, prescrizioni di esercizio e standard di sicurezza

approvazione dei piani schematici e delle tabelle delle condizioni, redazione e pubblicazione delle Circolari Territoriali e degli altri documenti (Fascicoli Linee, Fascicoli Orario, ecc.),

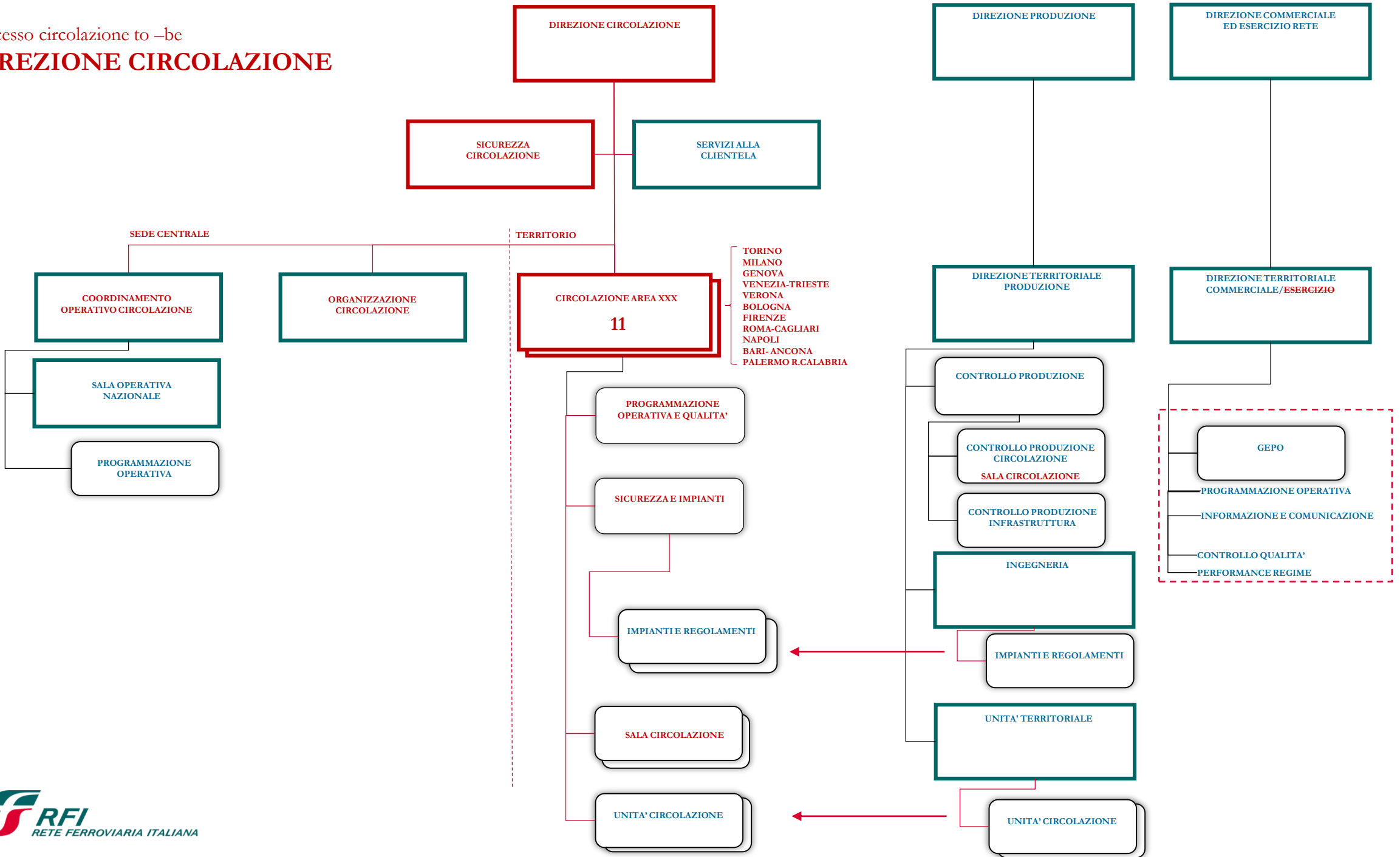
Gestione circolazione

Elaborazione e aggiornamento M53

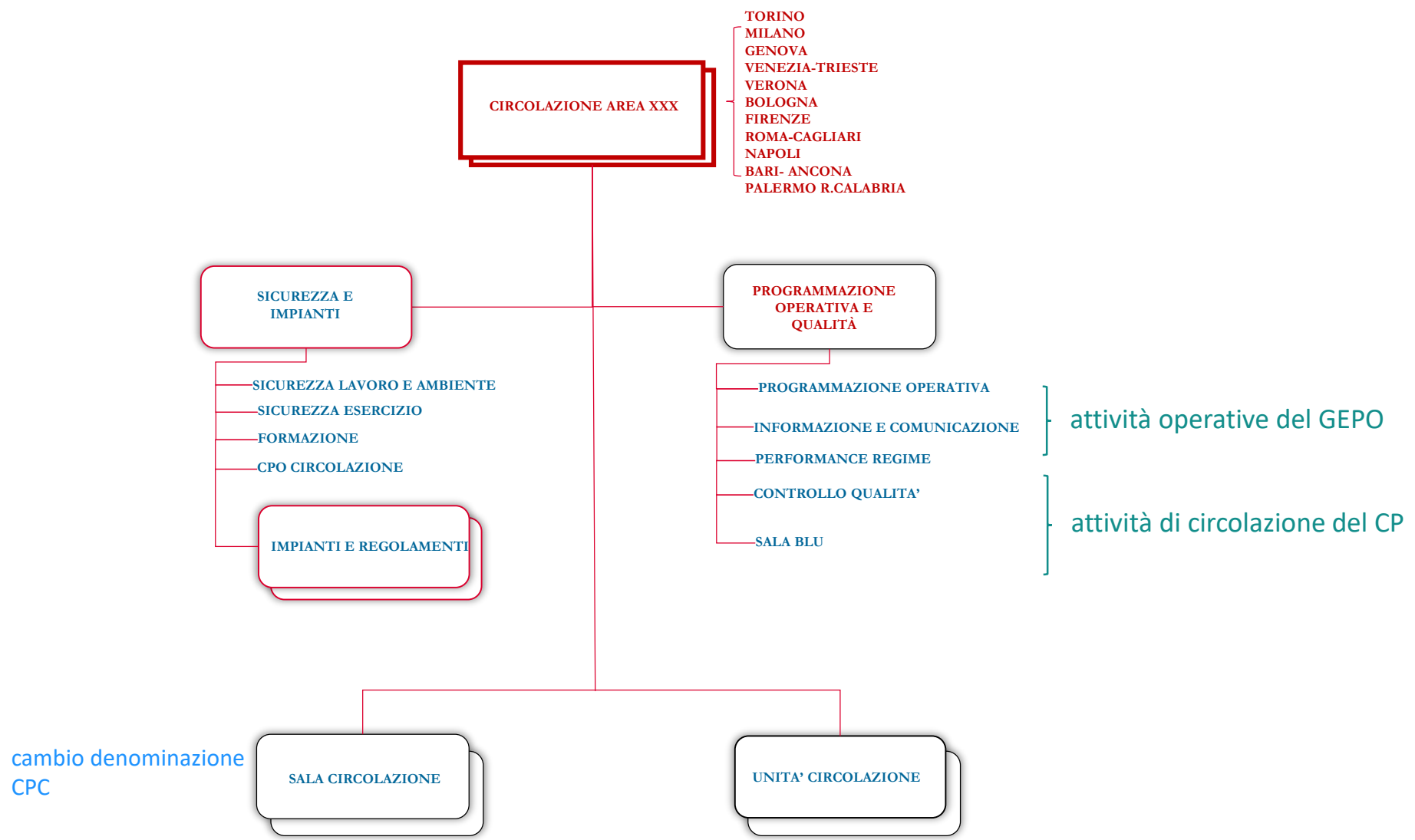
Verifiche periodiche apparati

Processo circolazione to-be

DIREZIONE CIRCOLAZIONE



Articolazione SO Circolazione Area XX



Attività ex GEPO

- programmazione e riprogrammazione operativa
- rapporti con IF in fase di programmazione operativa
- dettaglio procedure di emergenza
- indicazioni operative informazione e comunicazione
- monitoraggio kpi di puntualità e performance regime
- programmazione operativa servizi infrastruttura (PMdA e altri)

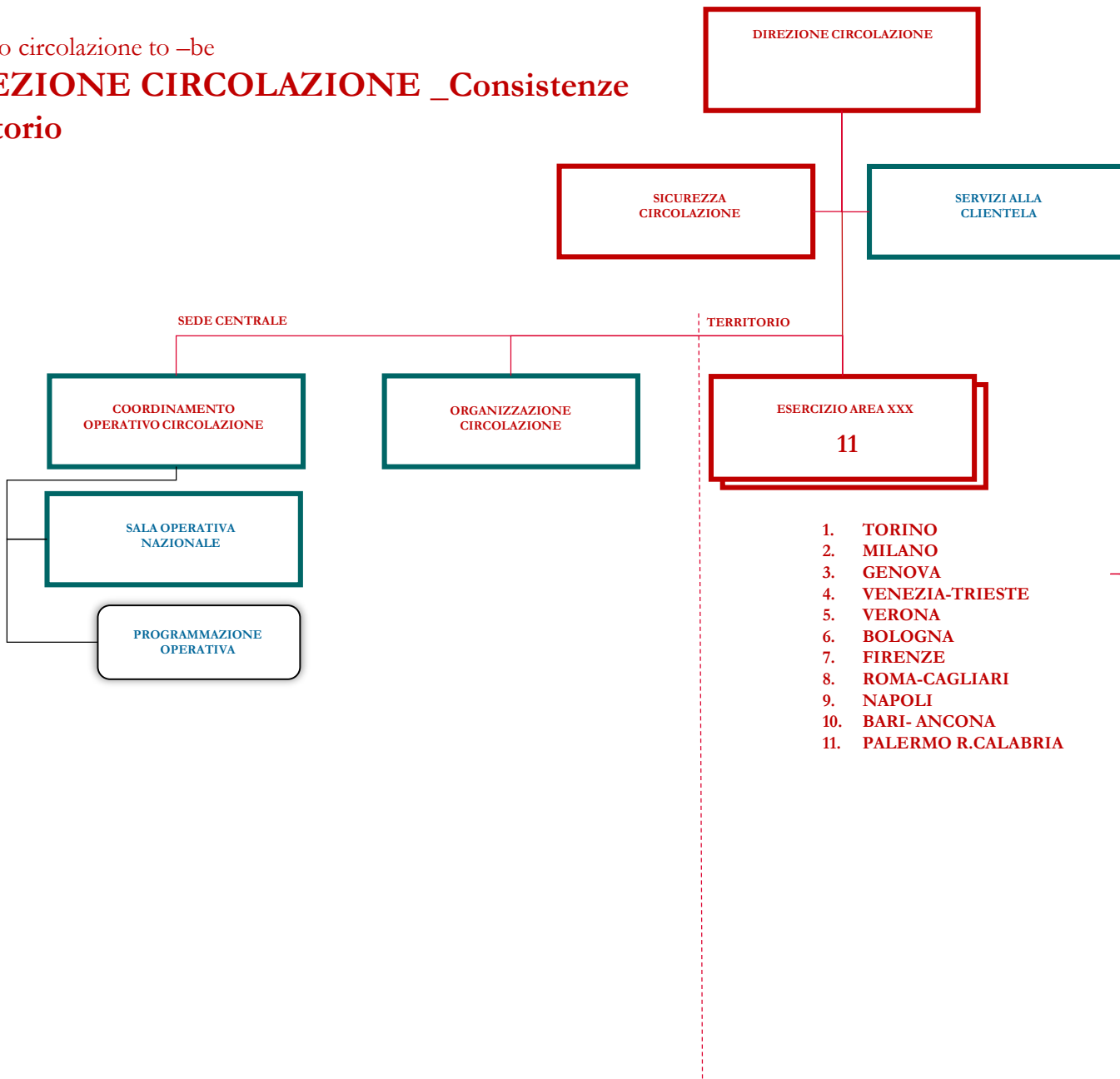
Attività ex Controllo Produzione

- applicazione organizzazione servizi di circolazione e manovra
- rendicontazione servizi infrastruttura (PMdA e altri)
- analisi criticità di esercizio
- gestione servizi PRM (Sala Blu)
- **alimentazione BDP e BDM**
- **presidio processi formazione circolazione**
- **Cpo circolazione (da CPO di UT)**

**PROGRAMMAZIONE
OPERATIVA**

SICUREZZA

Processo circolazione to –be
DIREZIONE CIRCOLAZIONE _Consistenze
Territorio



Sede Organiz.	Consistenze AS IS	Consistenze TO BE	SO Esercizio Area
ANCONA	163	425	BARI-ANCONA
BARI	262		
BOLOGNA	385	385	BOLOGNA
CAGLIARI	59	555	ROMA-CAGLIARI
ROMA	496		
FIRENZE	460	460	FIRENZE
GENOVA	367	367	GENOVA
MILANO	961	961	MILANO
NAPOLI	406	406	NAPOLI
PALERMO	281	438	PALERMO-R.CALABRIA
REGGIO CALABRIA	157		
TORINO	620	620	TORINO
TRIESTE	258	518	VENEZIA-TRIESTE
VENEZIA	260		
VERONA	295	295	VERONA