

Foligno, 20 aprile 2009

Direzione Tecnica
Manutenzione Ciclica Locomotive e Carrozze
OMC Locomotive FOLIGNO

Consuntivo 2009
Piano 2010

CONSUNTIVI 2009

Produzione Locomotive 2009: Volumi

			Giacenza 31 dic 2008	Ingressi	Uscite	Giacenza 31 dic 2009
TOTALI			27	75	83	19
E402A	CC	PAX	-	-	-	-
E402A	RO	PAX	1	3	3	1
E402B	CC	PAX	-	-	-	-
E402B	RO	PAX	8	12	17	3
E414	RO	PAX	12	3	10	5
E444	CC	PAX	1	12	11	2
E444	RO	PAX	4	11	10	5
E464	CC	TREG	1	15	16	-
E656	CC	PAX	-	5	4	1
E656	RO	TREG	-	4	3	1
E656	CC	TREG	-	10	9	1

Ore MDO Ciclica Locomotive + Accentrata componenti
518.805

Produzione Locomotive 2009: Qualità

INDICE GUASTI MANUTENZIONE CICLICA						
		Riserve 2009	Riserve/Mese	KM percorsi	IGMC Consuntivo	IGMC Obiettivo
E402A	PAX	18	1,5	1.025.170	17,6	10,7
E402B	PAX	65	5,4	3.914.371	16,6	9,5
E444	PAX	41	3,4	5.976.771	6,9	3,8
E656	PAX	11	0,9	1.941.327	5,7	8,1
E414	PAX	4	0,3	4.080.539	1,0	6,6
INDICE QUALITA' VOLUMI IN USCITA						
					IQVU Consuntivo	IQVU Obiettivo
				DPNI	0,965	≥ 0,96
				DPR	1,000	≥ 0,96
				TOTALE	0,976	≥ 0,96
INDICE RISPETTI TEMPI DI ATTRAVERSAMENTO						
					IRT Consuntivo	IRT Obiettivo
				DPNI	1,066	≤ 1
				DPR	0,908	≤ 1
				TOTALE	1,005	≤ 1

Produzione Componenti 2009: Volumi e Qualità

	Budget (3° ripr.)			Consuntivo			Saldo 2009
	Q.ta	um	Media Mese	Q.ta	um	Media Mese	
Componenti di avvolgeria	123	pz	10,3	115	pz	9,6	-6,50%
Carrelli	30	pz	2,5	37	pz	3,1	23,33%
Compressori	287	pz	23,9	286	pz	23,8	-0,35%
Contattori	1.129	pz	94,1	1.245	pz	103,8	10,27%
Moduli E402A	455	pz	37,9	509	pz	42,4	11,87%
Motori	289	pz	24,1	268	pz	22,3	-7,27%
Componenti impianto pneumatico	1.393	pz	116,1	1.485	pz	123,8	6,60%
Sale Montate	215	pz	17,9	191	pz	15,9	-11,16%
Forfait	21.233	ore	1.769,40	14.031	ore	1.169,20	-33,92%

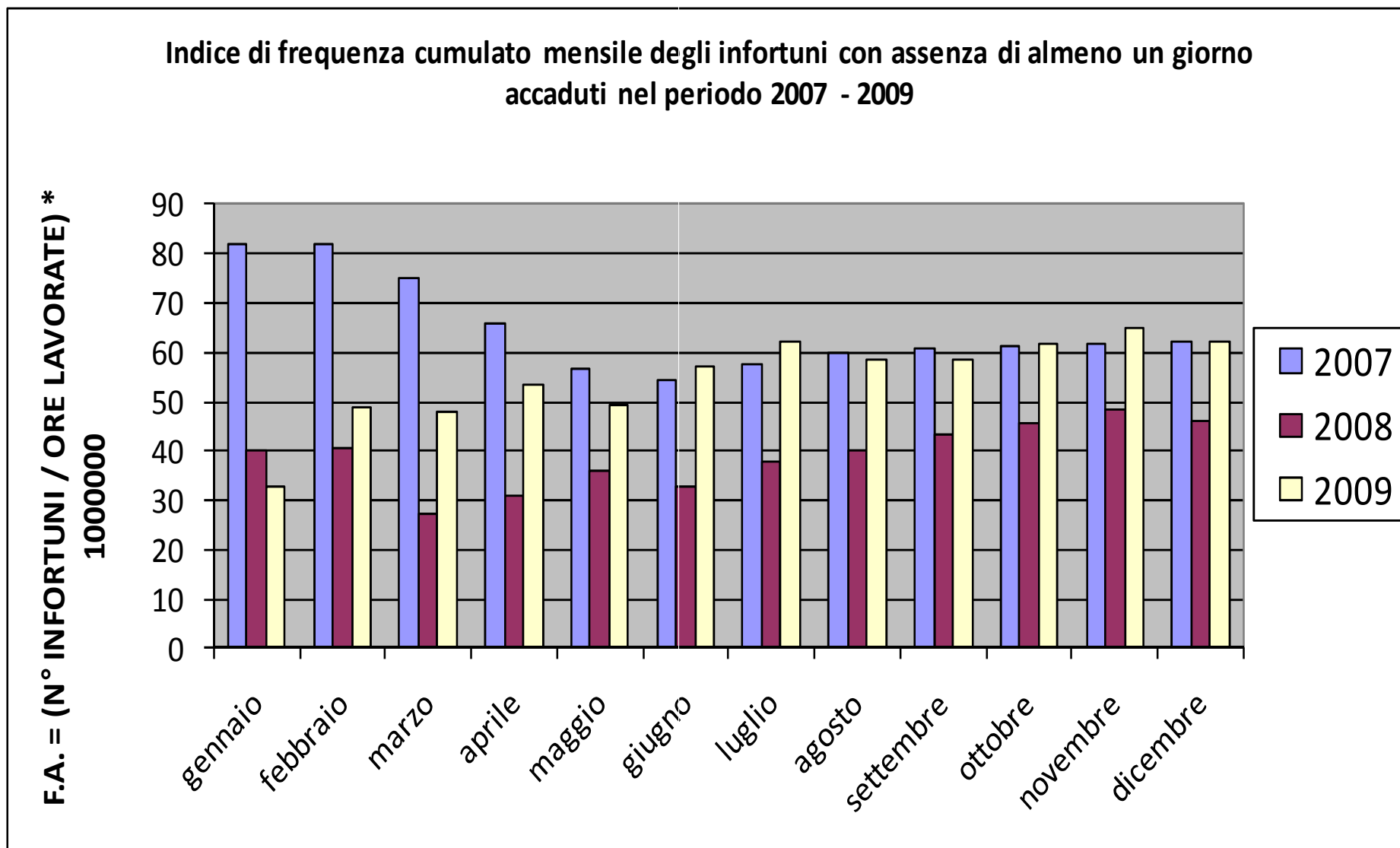
Ore MDO Ciclica Locomotive + Accentrata componenti
518.805

	Obiettivo	Consuntivo
ROTABILI FERMI PER MANCANZA MRO	18,1	20,03
PRUNTI SCORTA VUOTI	5,00 %	9,50 %

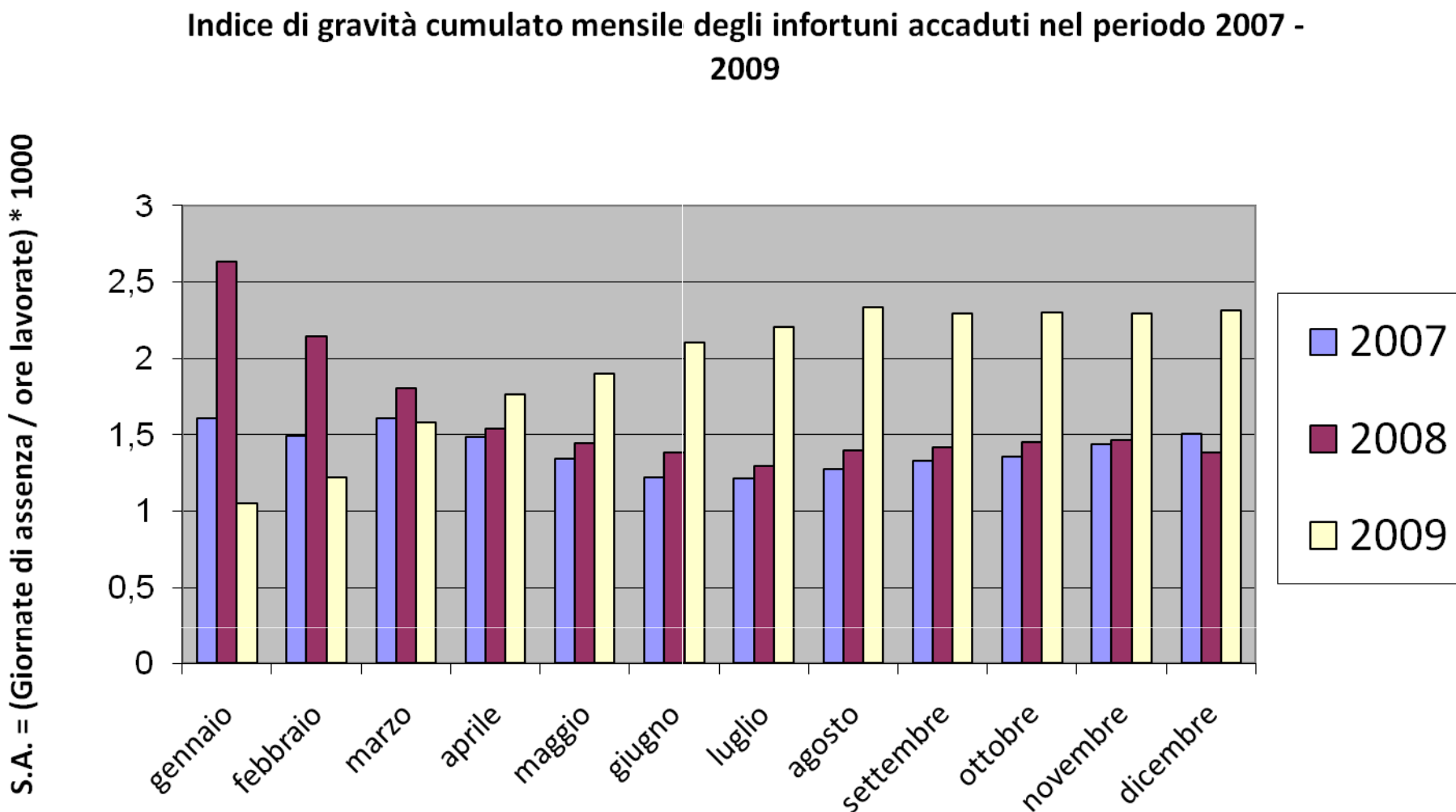
Indicatori Personale 2009: Consuntivo

	Budget	Consuntivo
Ore non spendibili da contratto e/o leggi (permessi, assemblee..)	5,70%	7,14%
Assenteismo (malattia e infortuni)	4,90%	5,02%
Sfridi di produzione	0,90%	1,85%
Ore medie per addetto diretto	1.414,00	1.305,00

Andamento Infortuni 2009: Indice Frequenza



Andamento Infortuni 2009: Indice Gravità



PIANO 2010

Fabbisogno Manodopera 2010

SINTESI PIANO 2010

Lavorazioni sulla cassa ciclica	149.274	ore
Componenti autoconsumo ciclica	169.071	ore
Totale ciclica	318.345	ore
Totale RS e altre lavorazioni su rotabili	22.336	ore
ZMRO per Divisioni e altre OMC/IP	194.570	ore
ZMRF	8.000	ore
Carico di lavoro totale (interno OMC)	543.251	ore

Produzione Locomotive 2010: Volumi (budget)

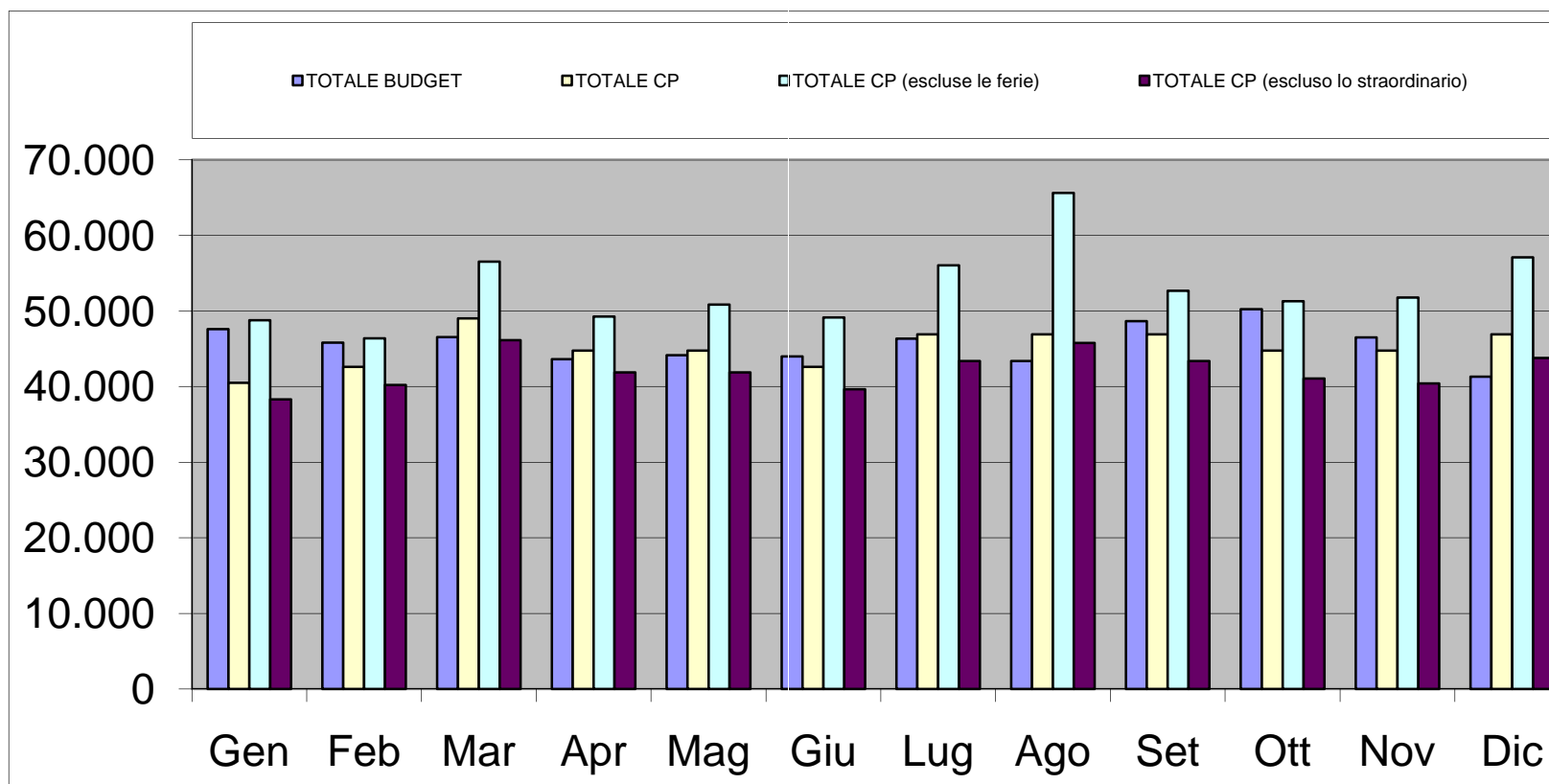
			Giacenza 31 dic 2009	Ingressi	Uscite	Giacenza 31 dic 2010
TOTALI			14	101	103	12
E402A	CC	PAX	0	6	6	0
E402A	RO	PAX	1	1	2	0
E402B	CC	PAX	0	0	0	0
E402B	RO	PAX	3	6	7	2
E414	RO	PAX	1	0	1	0
E444	CC	PAX	2	11	13	0
E444	RO	PAX	5	21	20	6
E464	CC	TREG	0	24	21	3
E656	RO	PAX	0	4	3	1
E656	CC	PAX	1	23	24	0
E656	RO	TREG	1	1	2	0
E656	CC	TREG	0	4	4	0

Ore MDO Locomotive + Accentrata componenti
543.251

Ripartizione carico di Lavoro annuale 2010

Ripartizione del carico di lavoro mensile e della capacità produttiva
Netta (1401,07 ore/addetto)
Lorda con monte ferie da fruire
Lorda senza straordinario

IL MODELLO E' APPLICATO AD OGNI REPARTO DI PRODUZIONE



CONSUNTIVI 1° TRIMESTRE 2010

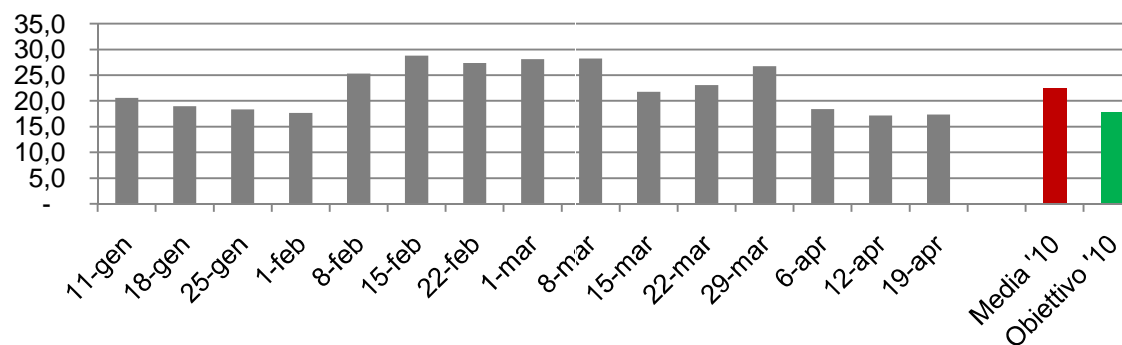
Produzione Locomotive 2010 1° Trim.

INDICE GUASTI MANUTENZIONE CICLICA						
		Riserve 2009	Riserve/Mese	KM percorsi	IGMC Consuntivo	IGMC Obiettivo
E402A	PAX	18	1,5	1.025.170	8,6	10,7
E402B	PAX	65	5,4	3.914.371	6,3	9,5
E444	PAX	41	3,4	5.976.771	2,8	3,8
E656	PAX	11	0,9	1.941.327	8,1	8,1
INDICE QUALITA' VOLUMI IN USCITA						
					IQVU Consuntivo	IQVU Obiettivo
22 uscite programmate /22 uscite consuntivate				TOTALE	1,00	≥ 0,96
INDICE RISPETTI TEMPI DI ATTRAVERSAMENTO						
(indici in corso di verifica da parte Programmazione C.le Direzione Tecnica)					IRT Consuntivo	IRT Obiettivo
	E402B			DPNI	1,225	≤ 1
	E444			DRNI	0,949	≤ 1
	E464			DPR	0,926	≤ 1
	E656			DPNI	0,931	≤ 1
	E656			DPR	1,019	≤ 1
				TOTALE	1,080	≤ 1

Produzione Componenti 2010 1° Trim.

Costi consuntivati vs. budget	-2,33 %
Fatturato consuntivato vs. budget	- 4,35 %

Dato aggiornato al 19 aprile 2010		Obiettivo	Consuntivo
ROTABILI FERMI PER MANCANZA MRO		18,7	22,5
PUNTI SCORTA VUOTI		5,00 %	14,1 %

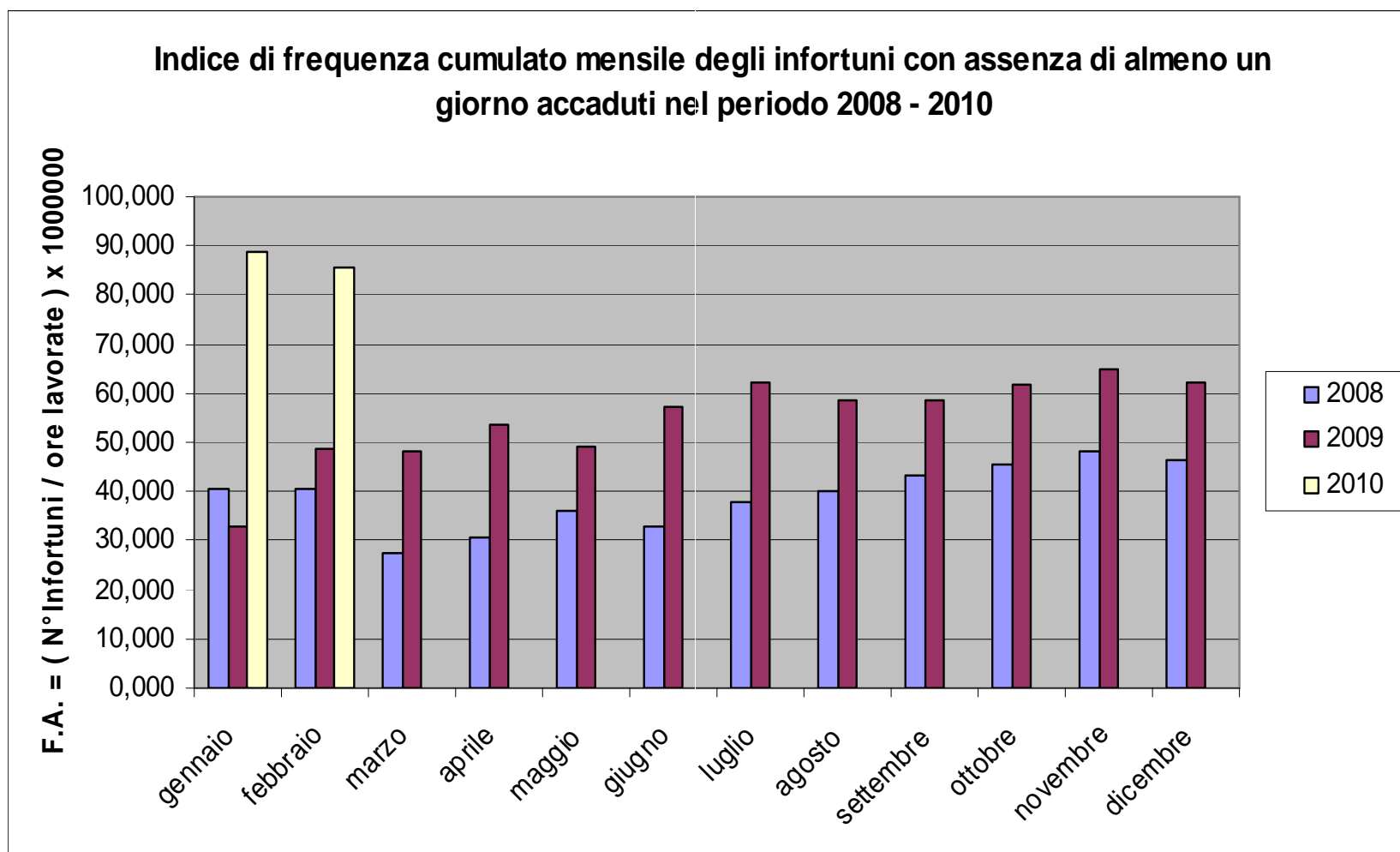


Indicatori Personale 2010 1° Trim.

Dati provvisori da consolidare da Strutture C.li Direzione	Budget	Consuntivo
Ore non spendibili da contratto e/o leggi (permessi, assemblee..)	5,83%	8,59%
Assenteismo (malattia e infortuni)	4,83%	4,92%
Sfridi di produzione	0,73%	0,92%
Ore medie per addetto diretto	Valore annuo 1.410,07	Proiezione annua 1.392,00

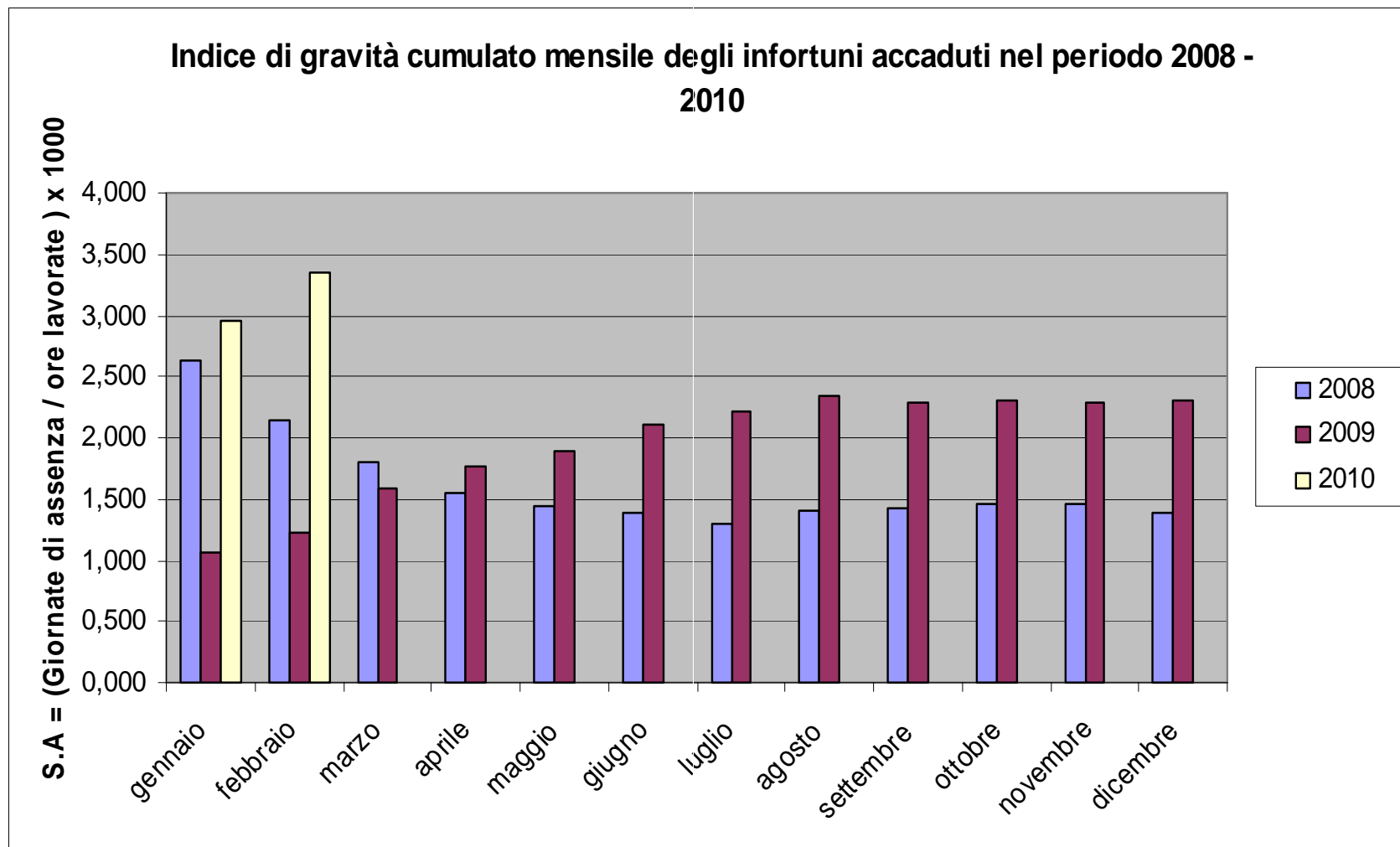
Andamento Infortuni 2010 1° Trim. IF

OBIETTIVO 2010: 57,0



Andamento Infortuni 2010 1° Trim. IG

OBIETTIVO 2010: 2,1



ORGANIZZAZIONE E ORARIO DI LAVORO

Attuale distribuzione del personale

SUDDIVISIONE PERSONALE / Livello	A	B	C	D	E	F	G	Totale complessivo
APPARECCHIATURE DI BORDO					27	53		80
CARRELLI E SALE					27	45		72
LOCOMOTIVE ELETTRONICHE					10	27		37
LOCOMOTIVE TRADIZIONALI					19	56		75
MACCHINE ELETTRICHE					37	72		109
SPOGLIO					8	2		10
TOTALE PERSONALE PRODUZIONE	0	0	0	0	128	255	0	383
TOTALE PERSONALE C. GENERALI	2	9	1	38	22	41	8	121
Totale Complessivo	2	9	1	38	150	296	8	504

Assunzione personale 2010

O.M.C. Lomotive FOLIGNO

INGRESSI

DAL 01/01/2010

ANNO	Assunzioni	QUALIFICA	Note
1 gennaio 2010	1	Operatore Spec. Man.ne	Trasferito Cargo Terni /contratto Apprendistato)
1 gennaio 2010	1	Tecnico della man.ne	Trasferito Cargo Terni
1 marzo 2010	2	Operatori Spec. Man.ne	Contratto a tempo indeterminato
8 marzo 2010	7	Operatori Spec. Man.ne	Contratto di Apprendistato prof.te
3 maggio 2010	1	Operatore Spec. Man.ne	Contratto a tempo indeterminato
entro maggio 2010	2	Operatori Spec. Man.ne	Contratto di Apprendistato prof.te
Totale	14		

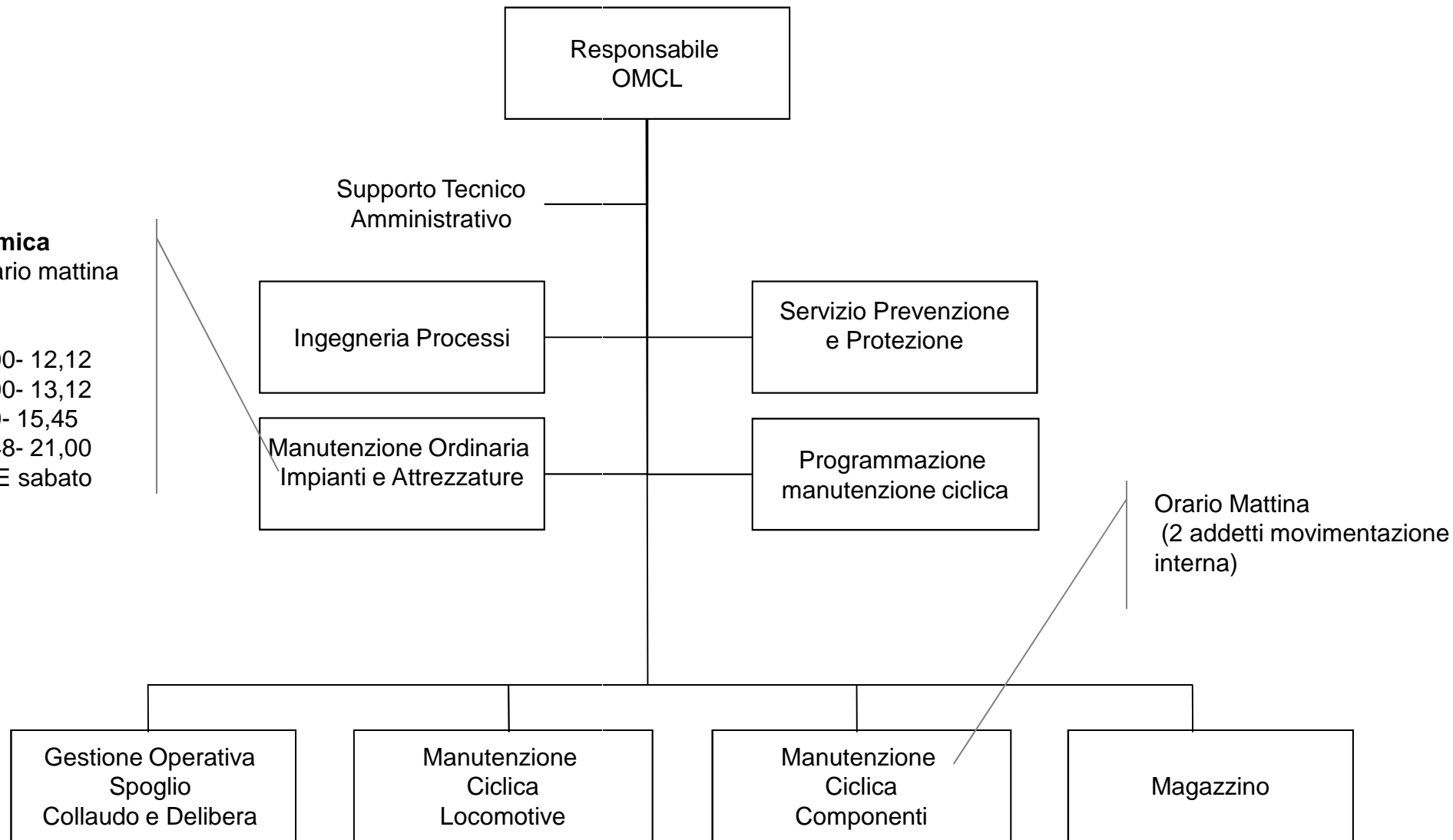
Orari di Lavoro: situazione al 01/05/2010

Spezzato Officina: 07,30-15,45 – ven. 07,00/13,00	489
Mattina: 06,30-13,42 (centrale termica e manovra)	4
Pomeriggio: 13,12-20,24	0
Turno in seconda: Doppio Turno	0
Part-Time	3
Portineria: 05,00-12,12	1
Portineria: 13,48-21,00	1
Uffici: 07,30-15,27	6
TOTALE	504

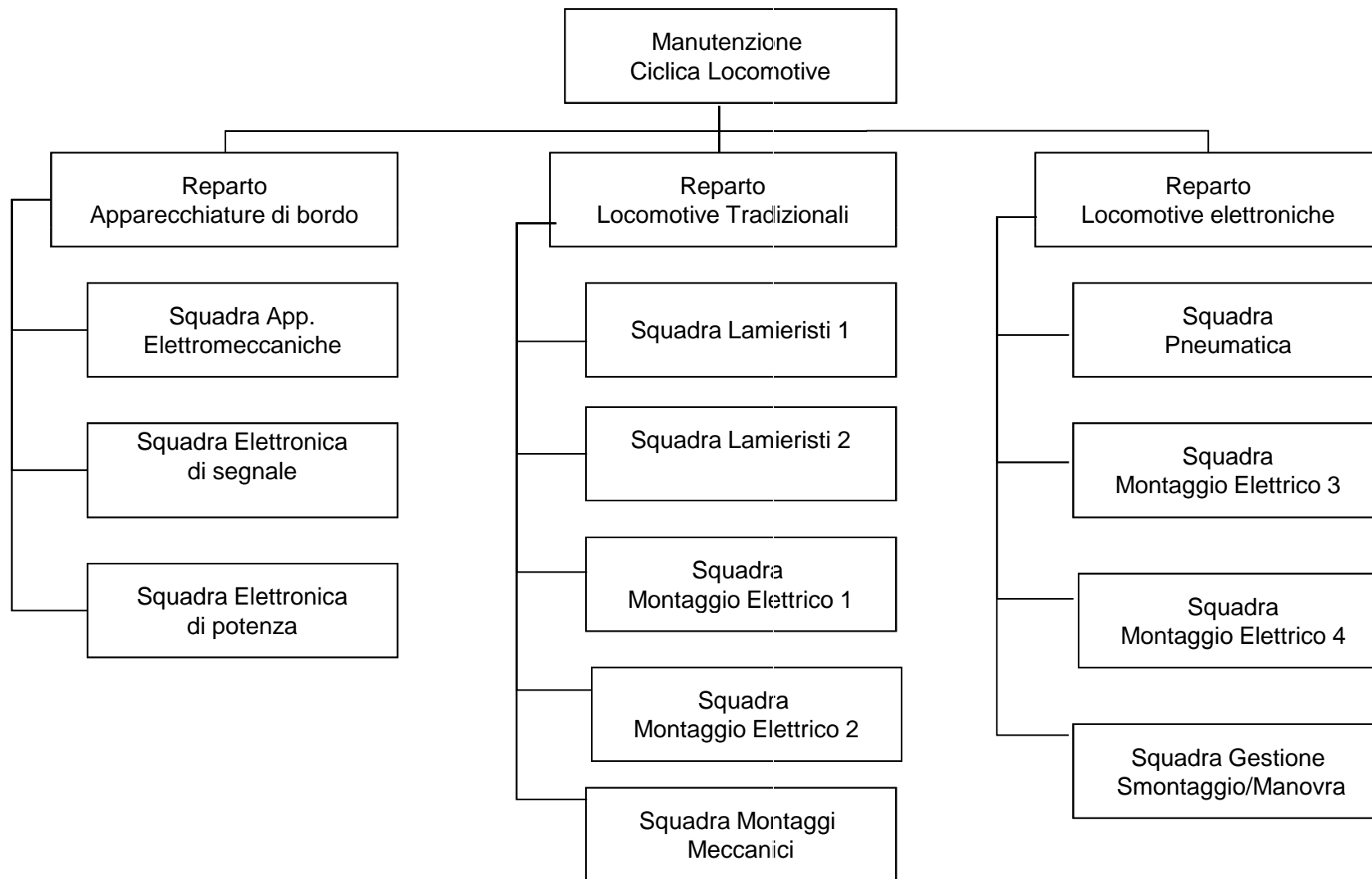
BACK UP ORGANIZZAZIONE

Orari di Lavoro programmati al 01/05/2010.

Centrale Termica
N°2 agenti orario mattina
(06-13,12)
Portineria
1°orario: 05,00- 12,12
2°orario: 06,00- 13,12
3°orario: 7,30- 15,45
4°orario: 13,48- 21,00
5°orario: RISE sabato



Organizzazione Produzione attuale



Organizzazione Produzione attuale

