

VERBALE DI ACCORDO

Ai sensi dell'art. 4, Legge n. 300/1970 e s.m.i., avente ad oggetto l'installazione e le modalità di utilizzo degli impianti di videosorveglianza a bordo dei treni

In data 14 novembre 2019 in Roma, si sono incontrate:

Trenitalia S.p.A. con l'assistenza di Ferrovie dello Stato Italiane S.p.A.

e

le Segreterie Nazionali delle Organizzazioni Sindacali Filt/Cgil, Fit/Cisl, Ultrasporti, Ugl Taf, SLM Fast Confsal e OrSA Ferrovie.

Premesso che:

- con accordo del 7 settembre 2017 le parti hanno convenuto l'installazione di impianti di videosorveglianza a bordo treno individuandone, altresì, le caratteristiche e le modalità di utilizzo e di visualizzazione;
- al punto 10 del suddetto accordo si prevede che "l'eventuale installazione di ulteriori sistemi sarà oggetto di nuovi e successivi accordi tra le parti, ai sensi dell'art 4 della legge n.300/1970";
- Trenitalia S.p.A. ha rappresentato di voler procedere con l'installazione di sistemi di videosorveglianza a bordo dei nuovi treni "Pop" e "Rock".

Le parti convengono quanto segue.

1. Le premesse e gli allegati costituiscono parte integrante del presente accordo.
2. Ferme restando le previsioni dell'accordo del 7 settembre 2017, che si intendono richiamate nella presente intesa, le parti concordano sulla installazione ed utilizzazione del sistema di videosorveglianza a bordo dei suddetti nuovi treni "Pop" e "Rock".
3. I sistemi di videosorveglianza presenti a bordo treno saranno installati secondo le planimetrie allegate al presente verbale e verranno utilizzati, anche relativamente alla visualizzazione delle immagini, secondo le modalità definite nell'anzidetta intesa del 7 settembre 2017.
4. Per tutto quanto non previsto dal presente accordo, le parti rinviano alle prescrizioni dettate dal Regolamento (UE) 2016/679, dal D.Lgs. n. 196/2003 come integrato con le modifiche introdotte dal D.Lgs. n. 101/2018, dai provvedimenti dell'Autorità Garante per la Protezione dei Dati Personali e dalla normativa vigente in materia.

Trenitalia S.p.A.

Ferrovie dello Stato Italiane S.p.A.

Segreterie Nazionali

Filt/Cgil

Fit/Cisl

Ultrasporti

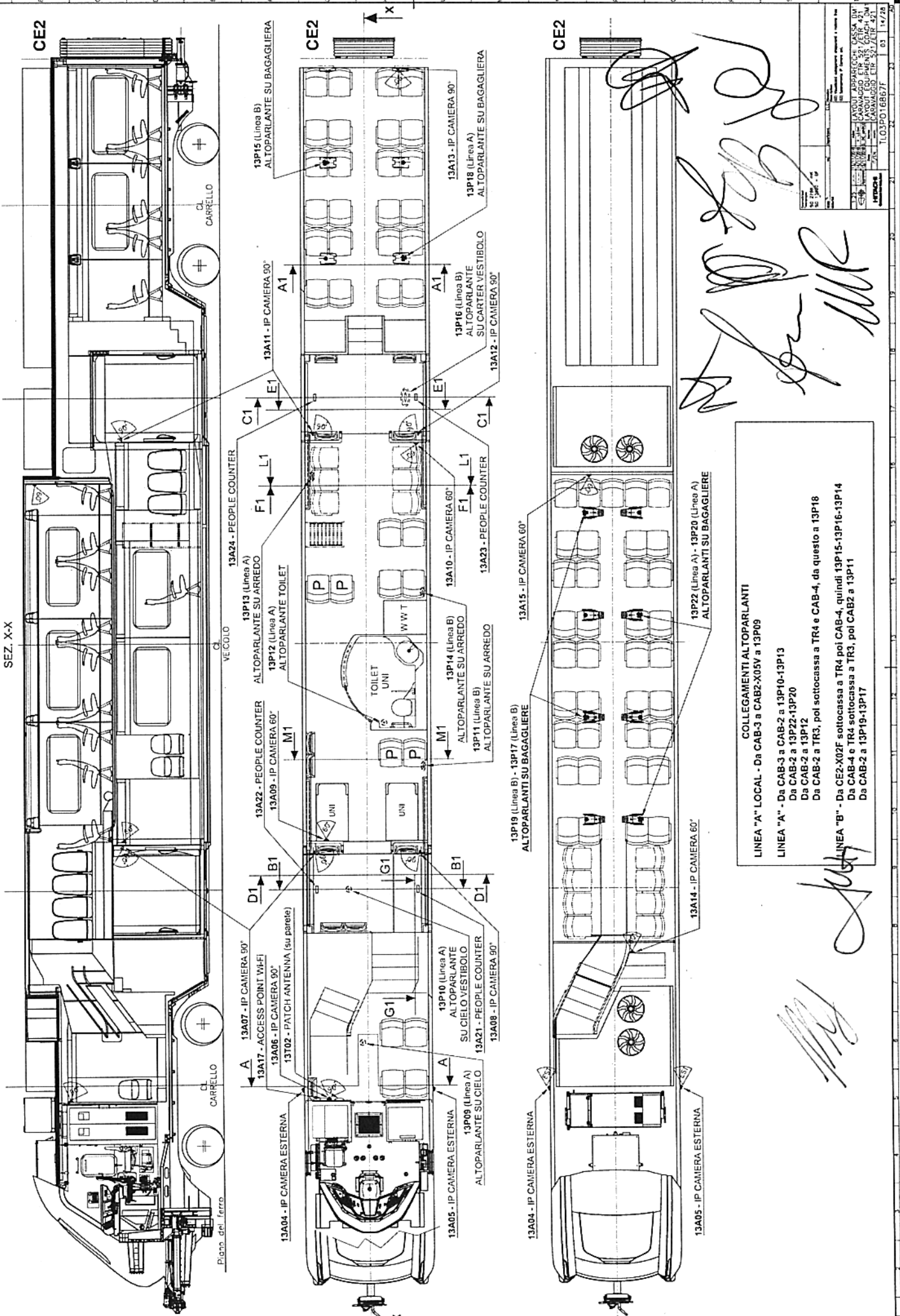
Ugl Taf

SLM Fast Confsal

OrSA Ferrovie

CASSA DM1
LAYOUT COMPONENTI PIS

SEZ. X-X



COLLEGAMENTI ALTOPARLANTI

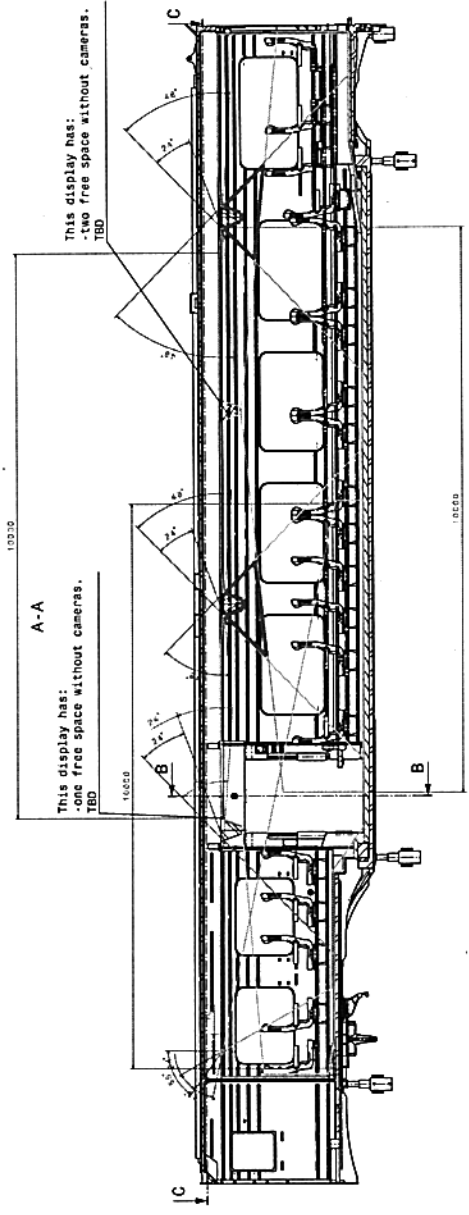
LINEA "A" LOCAL - Da CAB-3 a CAB2-X05V a 13P09

LINEA "A" - Da CAB-3 a CAB-2 a 13P10-13P13
 Da CAB-2 a 13P22-13P20
 Da CAB-2 a 13P12
 Da CAB-2 a TR3, poi sottocassa a TR4 e CAB-4, da questo a 13P18

LINEA "B" - Da CE2-X02F sottocassa a TR4 poi CAB-4, quindi 13P15-13P16-13P14
 Da CAB-4 e TR4 sottocassa a TR3, poi CAB2 a 13P11
 Da CAB-2 a 13P19-13P17

[Handwritten signatures and initials]

PROGETTO	13A07 - IP CAMERA 90°
PROGETTO	13A17 - ACCESS POINT WH-FI
PROGETTO	13A06 - IP CAMERA 90°
PROGETTO	13T02 - PATCH ANTENNA (su parete)
PROGETTO	13A04 - IP CAMERA ESTERNA
PROGETTO	13A05 - IP CAMERA ESTERNA
PROGETTO	13P09 (Linea A) ALTOPARLANTE SU CIELO
PROGETTO	13P10 (Linea A) ALTOPARLANTE SU CIELO VESTIBOLO
PROGETTO	13A08 - IP CAMERA 90°
PROGETTO	13A09 - IP CAMERA 60°
PROGETTO	13A22 - PEOPLE COUNTER
PROGETTO	13A24 - PEOPLE COUNTER
PROGETTO	13P13 (Linea A) ALTOPARLANTE SU ARREDO
PROGETTO	13P12 (Linea A) ALTOPARLANTE TOILET
PROGETTO	13P14 (Linea B) ALTOPARLANTE SU ARREDO
PROGETTO	13P11 (Linea B) ALTOPARLANTE SU ARREDO
PROGETTO	13A10 - IP CAMERA 60°
PROGETTO	13A23 - PEOPLE COUNTER
PROGETTO	13P16 (Linea B) ALTOPARLANTE SU CARTER VESTIBOLO
PROGETTO	13A12 - IP CAMERA 90°
PROGETTO	13A13 - IP CAMERA 90°
PROGETTO	13P18 (Linea A) ALTOPARLANTE SU BAGAGLIERA
PROGETTO	13P15 (Linea B) ALTOPARLANTE SU BAGAGLIERA
PROGETTO	13A15 - IP CAMERA 60°
PROGETTO	13P17 (Linea B) ALTOPARLANTE SU BAGAGLIERA
PROGETTO	13A14 - IP CAMERA 60°
PROGETTO	13P22 (Linea A) - 13P20 (Linea A) ALTOPARLANTE SU BAGAGLIERA

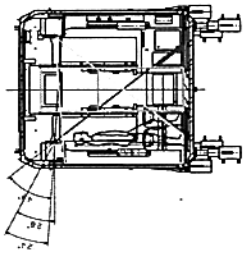


A-A

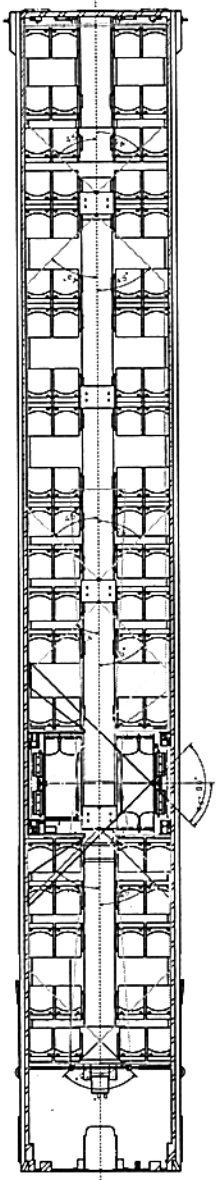
This display has:
-one free space without cameras.
TBD

This display has:
-two free space without cameras.
TBD

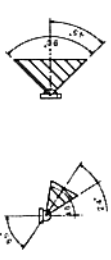
B-B



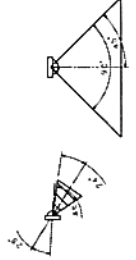
C-C



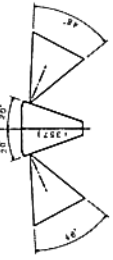
articulation camera lens 4.00 (tilt 55°)



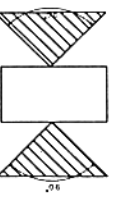
door pillar camera lens 4.00 (tilt 28°)



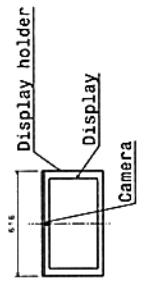
Side view 48° (vertical angle)



Top view 90° (horizontal angle)



Display camera lens 4.00



Not cover zone

Handwritten notes and signatures:

Summary:
 Number of display per car: 8
 Number of cameras: 8 (4 mm lens)
 - 2x2+1 in display holder
 - x2 in entrance (vestibule) area
 - x1 in articulation (near cab) area

TI - DCL (A1 + A4) CAMERA
 Cone of vision study

MR

duan

PROJECT NO.	10310
DATE	
DESIGNER	
CHECKER	
APPROVER	
LAST DR	
SCALE	1:1
PROJECT TITLE	TI - DCL (A1 + A4) CAMERA Cone of vision study