



Direzione Tecnica
Manutenzione Ciclica Locomotive e Carrozze
OMC Locomotive FOLIGNO

Consuntivi 2011
Piano di Produzione 2012

Foligno, 23 aprile 2012

Consuntivi 2011: produzione Locomotive

				Budget 2011			Consuntivo 2011		
Locomotiva	Tipo Rip.	Cliente	Rimanenze 2010	I	U	R	I	U	R
402A	RO	PAX	1	0	1	0	0	0	1
402A	CC	PAX	3	5	8	0	5	8	0
402A	CC	RFI	0	1	1	0	1	0	1
402B	RO	PAX	3	5	5	3	3	5	1
402B	CC	PAX	0	1	0	1	0	0	0
E414	CC	PAX	0	10	8	2	7	5	2
E444	RO	PAX	5	8	11	2	6	11	0
E444	CC	PAX	1	11	11	1	10	10	1
E656A	RO	CRG	0	0	0	0	3	3	0
E656A	CC	CRG	0	0	0	0	1	1	0
E656B	RO	PAX	2	1	2	1	0	2	0
E656B	CC	PAX	1	4	5	0	3	4	0
E464	CC	TR	3	45	44	4	42	43	2
E656C	RO	TR	0	0	0	0	0	0	0
E656C	CC	TR	0	0	0	0	0	0	0
		TOTALE	19	91	96	14	81	92	8

Consuntivi 2011: produzione Locomotive

INDICE GUASTI MANUTENZIONE CICLICA				
		Riserve	IGMC Consuntivo	IGMC Obiettivo
E402A	DPNI	3	2,43	10,7
E402B	DPNI	3	6,78	9,5
E444	DPNI	17	4,37	3,8
E656	DPNI	7	4,48	8,1
E464	DPR	2	0,4	n.d.
E656	DPR		n.d.	7,5
INDICE QUALITA' VOLUMI IN USCITA				
			IQVU Consuntivo	IQVU Obiettivo
TOTALE			1,022	≥ 0,96
INDICE RISPETTI TEMPI DI ATTRAVERSAMENTO				
			IRT Consuntivo	IRT Obiettivo
TOTALE			0,959	≤1

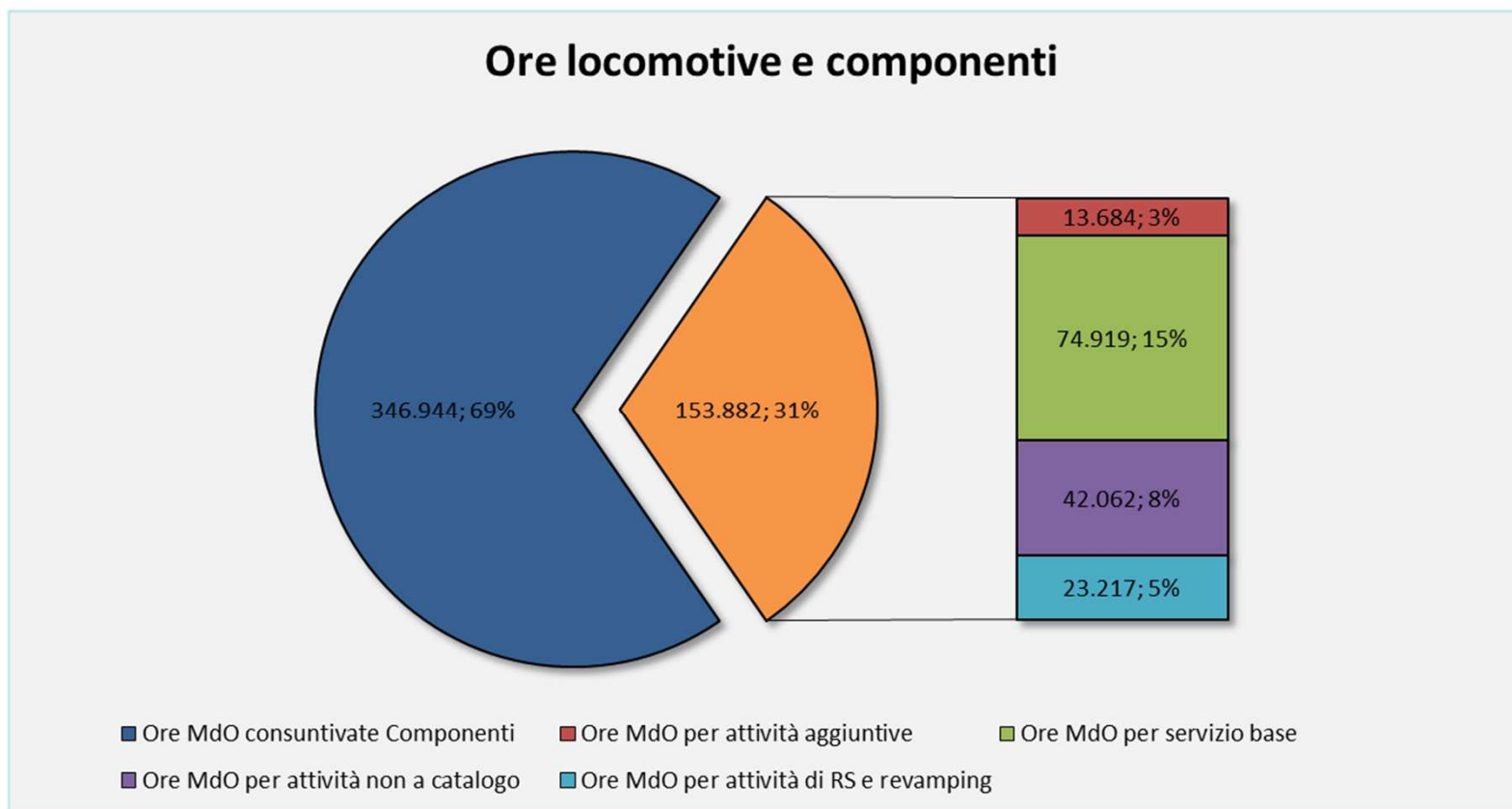
Produzione Locomotive 2011_Costi.

Produzione Locomotive	
Ore MdO consuntivate Vs Budget (Servizio Base)	-0,28%
Costo Consuntivato Vs Budget (Servizio Base)	-2,66%
Costo Consuntivato Totale Vs Budget	-0,91%

Ore Locomotive e componenti		
Ore MdO consuntivate Componenti	346.944	69,3%
Ore MdO consuntivate Locomotive	153.882	30,7%
Ore MdO Totali	500.826	

Ripartizione Ore Locomotive		
Ore MdO per attività aggiuntive	13.684	
Ore MdO per servizio base	74.919	
Ore MdO per attività non a catalogo	42.062	
Ore MdO per attività di RS e revamping	23.217	
Ore MdO Totali per Locomotive	153.882	

Produzione Locomotive 2011_ore.



Consuntivo 2011: produzione componenti LA

	Produzione 2011
Ammortizzatori	38
Carrello	237
Cilindri Freno	132
Compressori / GPTA	578
Elettromeccanica	916
Elettronica / caricabatterie	4.134
Indotti	535
Induttori	11
Motoalternatori	135
Motori di trazione	877
Motori elettrici ausiliari	58
Motori elettrici ausiliari x contratti c.c.	23
Piccole macchine rotanti c.a.	102
Pneumatica	3.168
Riduttori	86
Sale montate - ETR	28
Sale montate - TD	105
Sale montate - TE	680
Statori	12
Torri di raffreddamento	56
Unità Frenanti	222
Altro	321
Totale	12.454

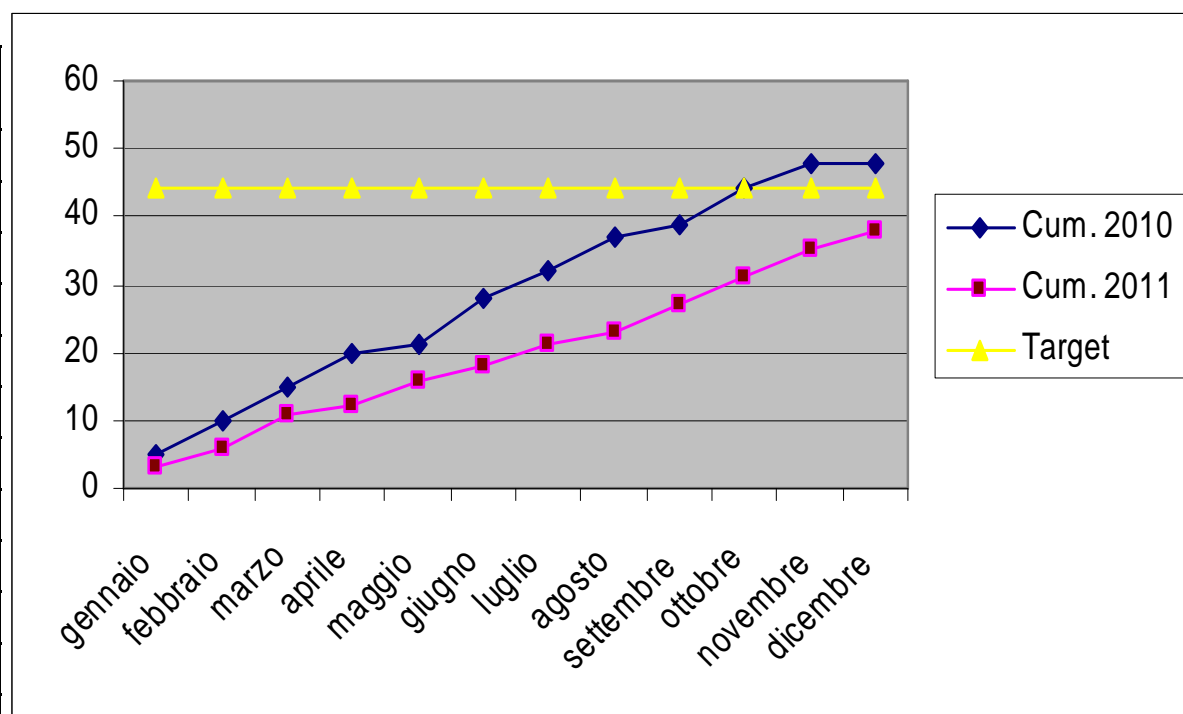
Consuntivi 2011: indicatori utilizzazione personale

	Budget	Consuntivo
Ore non spendibili da contratto (permessi, assemblee..)	6,78 %	6,14%
Assenteismo (malattia e infortuni)	3,86%	4,25%
Sfridi di produzione	0,35%	0,09 %
Ore medie per addetto diretto	1444,2	1.452,9

Andamento Infortuni 2011.

Target 44

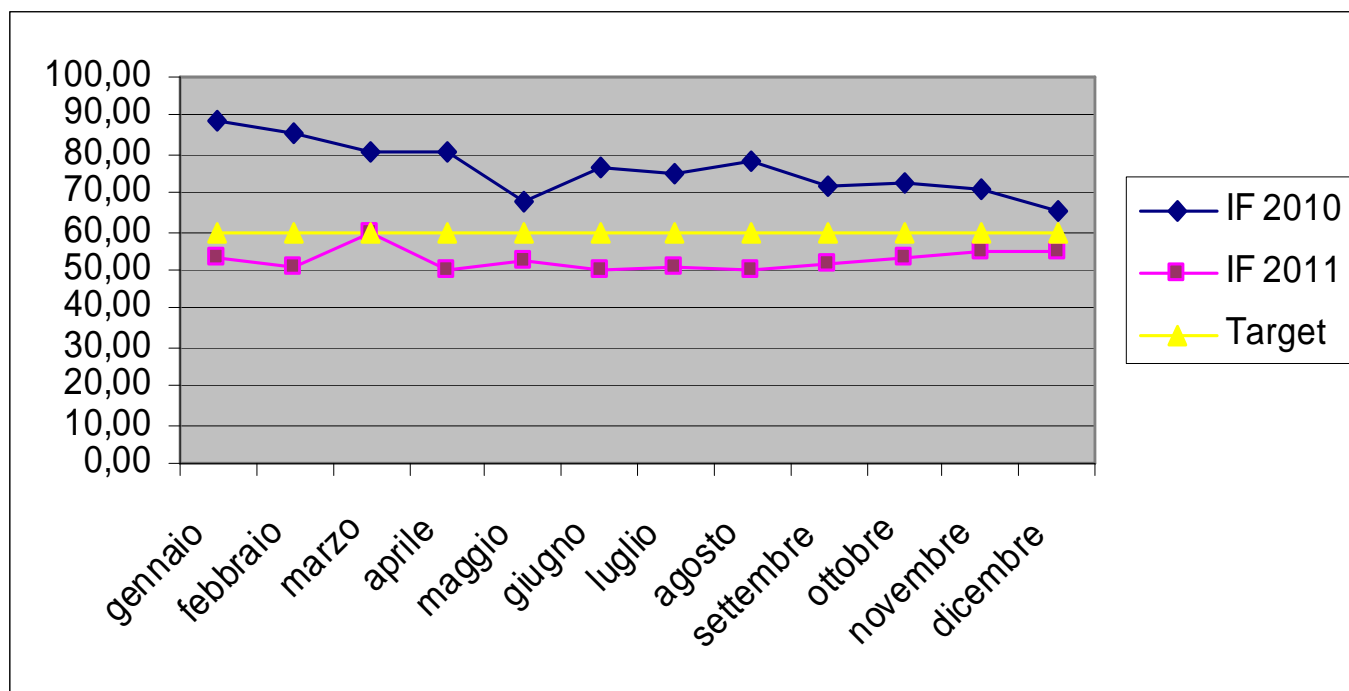
Andamento infortuni 2011				
	Cum. 2010	Inf.	Cum 2011	Target
gennaio	5	3	3	44
febbraio	10	3	6	44
marzo	15	5	11	44
aprile	20	1	12	44
maggio	21	4	16	44
giugno	28	2	18	44
luglio	32	3	21	44
agosto	37	2	23	44
settembre	39	4	27	44
ottobre	44	4	31	44
novembre	48	4	35	44
dicembre	48	3	38	44



Andamento Infortuni 2011.

I.F 2011			
Mese	IF 2010	IF 2011	Target
gennaio	88,85	53,54	60
febbraio	85,77	51,20	60
marzo	80,52	59,90	60
aprile	80,34	49,90	60
maggio	67,86	52,42	60
giugno	76,86	50,05	60
luglio	75,02	50,88	60
agosto	77,94	49,92	60
settembre	71,70	51,57	60
ottobre	72,21	53,21	60
novembre	71,34	54,46	60
dicembre	65,07	54,73	60

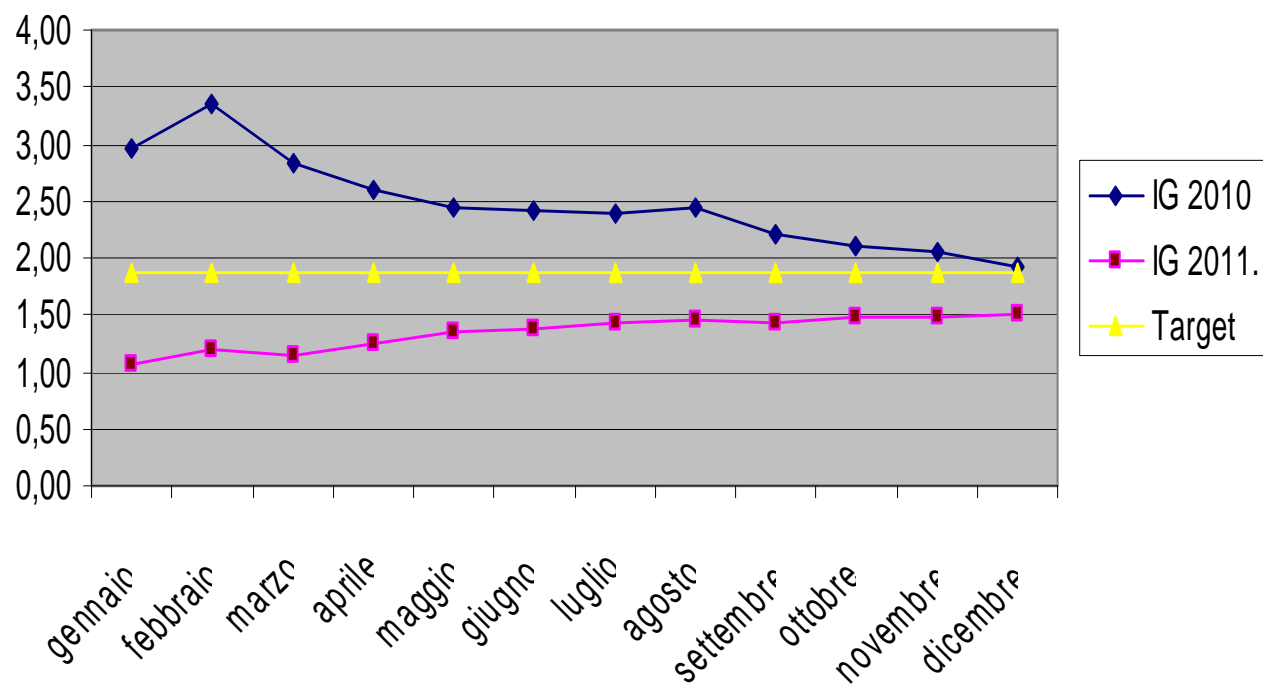
Target 60



Andamento Infortuni 2011.

Target 1,87

Indice di gravità 2011				
Mese	IG 2010	GG ass	IG 2011.	Target
gennaio	2,95	60	1,07	1,87
febbraio	3,35	80	1,19	1,87
marzo	2,83	72	1,15	1,87
aprile	2,61	89	1,25	1,87
maggio	2,44	112	1,35	1,87
giugno	2,40	86	1,39	1,87
luglio	2,38	92	1,43	1,87
agosto	2,44	76	1,45	1,87
settembre	2,21	85	1,44	1,87
ottobre	2,10	115	1,49	1,87
novembre	2,05	89	1,49	1,87
dicembre	1,92	84	1,50	1,87



Certificazioni conseguite



UNI EN 15085-2

Budget 2012: produzione locomotive

Loco	Ciclica	Cliente	Rimanenze 2011	I	U	Rimanenze 2012
E402A	CC	PAX		6	5	1
E402A	RO	PAX	1		1	
E402B	CC	RFI	1		1	
E402B	CC	PAX		8	6	2
E402B	RO	PAX	1	2	3	
E414	CC	PAX	2	20	20	2
E444	CC	PAX	1	5	4	2
E444	RO	PAX		1	1	
E464	CC	TLN		11	10	1
E464	CC	DPR	2	32	31	3
E656	CC	CARGO		1	1	
E656	RO	CARGO		4	3	1
E656 2°	CC	PAX		2	1	1
E656 2°	RO	PAX		1	1	

Totale			8	93	88	13
--------	--	--	---	----	----	----

E464	RGc			15	15	
------	-----	--	--	----	----	--

Budget 2012: produzione componenti LA

	Produzione 2012
Compressori	146
Elettromeccanica	601
Elettronica	4.178
Motori di trazione	920
Pneumatica	2.454
Torri di raffreddamento	73
Cilindri Freno	73
Obsoleto	5
Varie	178
Motori elettrici ausiliari	43
Induttori	8
Pantografi-batterie	2
Motori elettrici ausiliari x contratti c.c.	20
Unità Frenanti	280
Piccole macchine rotanti c.a.	64
GPTA	223
Indotti (Non consegnabili a IMC)	372
Motoalternatori	119
Riduttori	192
Sale montate - TD	229
Carrello	226
Sale montate - TE	849
Totale complessivo	11.254,9

Indicatori Personale 2012

	Budget
Ore non spendibili da contratto (permessi, assemblee..)	6,60%
Assenteismo (malattia e infortuni)	4,34%
Sfridi di produzione	0,36%
Ore medie per addetto diretto	1446
Capacità produttiva	487.700

Principali variazioni produzione 2012

- ✓ Accelerazione del programma di “lateralizzazione porte” (termine dicembre 2012): cantieri c/o IMC Roma e OMC Foligno (lavorazioni locomotive extra – ciclica).
- ✓ Revisione/ riparazione delle sale montate loco diesel da treno e da manovra: a regime nel 2012.
- ✓ Attività di impregnazione sistematica dei motori di trazione delle loco E405, E414.
- ✓ Implementazione programma di retrofit moduli azionamento TAF;

Piano degli Investimenti.

	Investimento previsto (k€)
Investimenti per miglioramento Sicurezza & Ambiente	1.920
Impianti/ attrezzature	1.600
Infrastrutture	1.400
TOTALE	4.920

Piano della Formazione 2012

Argomenti	Ore di formazione previste
Patenti	936
Manutenzione Organi di Sicurezza	3577
Qualità, Sicurezza, Ambiente	745
Appendistato	2009
Tecnici/ Specialistici	1102
TOTALE	8369