



Direzione Tecnica
Manutenzione Ciclica Locomotive e Carrozze
OMC Locomotive FOLIGNO

Foligno, 25 gennaio 2012

Produzione Locomotive 2011: Volumi

				Budget 2011			Totali Periodo		
Locomotiva	Tipo Rip.	Cliente	Rimanenze 2010	I	U	R	I	U	R
402A	RO	PAX	1	0	1	0	0	0	1
402A	CC	PAX	3	5	8	0	5	8	0
402A	CC	RFI	0	1	1	0	1	0	1
402B	RO	PAX	3	5	5	3	3	5	1
402B	CC	PAX	0	1	0	1	0	0	0
E414	CC	PAX	0	10	8	2	7	5	2
E444	RO	PAX	5	8	11	2	6	11	0
E444	CC	PAX	1	11	11	1	10	10	1
E656A	RO	CRG	0	0	0	0	3	3	0
E656A	CC	CRG	0	0	0	0	1	1	0
E656B	RO	PAX	2	1	2	1	0	2	0
E656B	CC	PAX	1	4	5	0	3	4	0
E464	CC	TR	3	45	44	4	42	43	2
E656C	RO	TR	0	0	0	0	0	0	0
E656C	CC	TR	0	0	0	0	0	0	0
		TOTALE	19	91	96	14	81	92	8

Produzione Locomotive 2011: Qualità

INDICE GUASTI MANUTENZIONE CICLICA				
		Riserve	IGMC Consuntivo	IGMC Obiettivo
E402A	DPNI	3	2,43	10,7
E402B	DPNI	3	6,78	9,5
E444	DPNI	17	4,37	3,8
E656	DPNI	7	4,48	8,1
E464	DPR	2	0,4	n.d.
E656	DPR		n.d.	7,5
INDICE QUALITA' VOLUMI IN USCITA				
			IQVU Consuntivo	IQVU Obiettivo
TOTALE			1,022	≥ 0,96
INDICE RISPETTI TEMPI DI ATTRAVERSAMENTO				
			IRT Consuntivo	IRT Obiettivo
TOTALE			0,959	≤1

Dati provvisori da consolidare da Strutture C.li Direzione

Produzione Locomotive 2011: Costi.

Produzione Locomotive	
Ore MdO consuntivate Vs Budget (Servizio Base)	-0,90%
Costo Consuntivato Vs Budget (Servizio Base)	-2,66%
Costo Consuntivato Totale Vs Budget	-0,91%

Dati provvisori da consolidare da Strutture C.li Direzione

Componenti MRO 2011: Monitoraggio

	Consuntivo 2010	Consuntivo 2011
Rotabili fermi per mancanza MRO	19,6	17,6

Indicatori utilizzazione personale 2011.

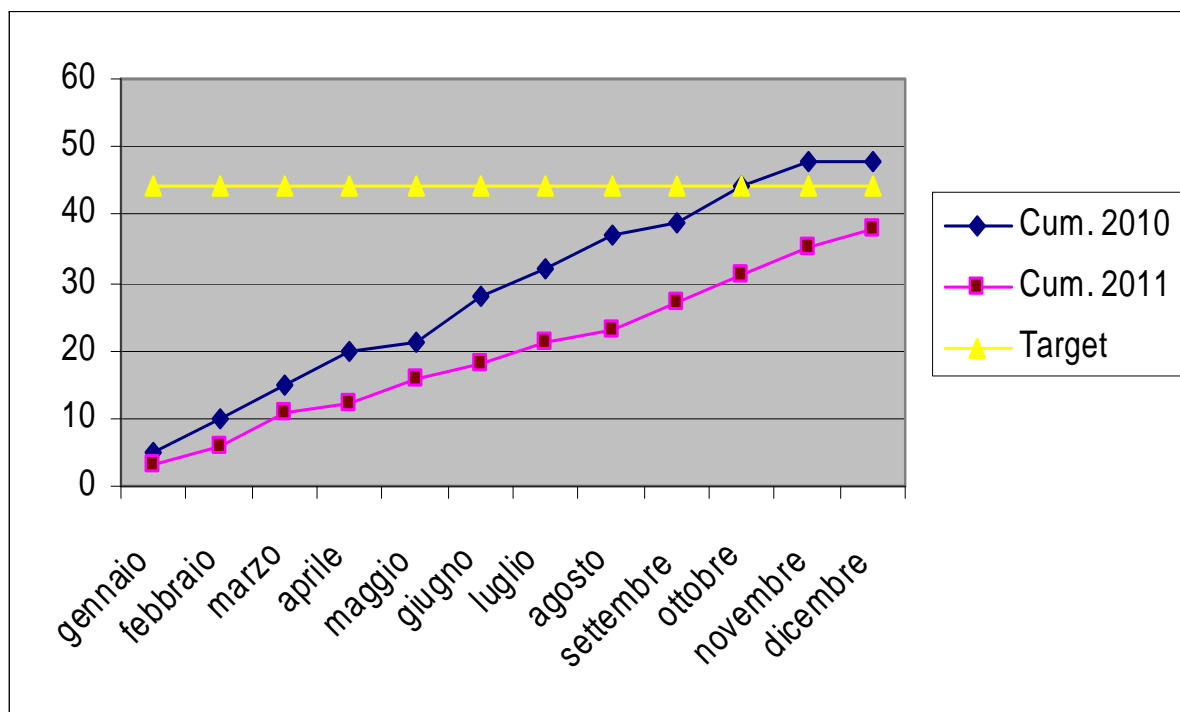
	Budget	Consuntivo
Ore non spendibili da contratto (permessi, assemblee..)	6,78 %	6,29%
Assenteismo (malattia e infortuni)	3,86%	4,20%
Sfridi di produzione	0,35%	0,06 %
Ore medie per addetto diretto	1444,2	1453,11

Dati provvisori da consolidare da Strutture C.li Direzione

Andamento Infortuni 2011.

Target 44

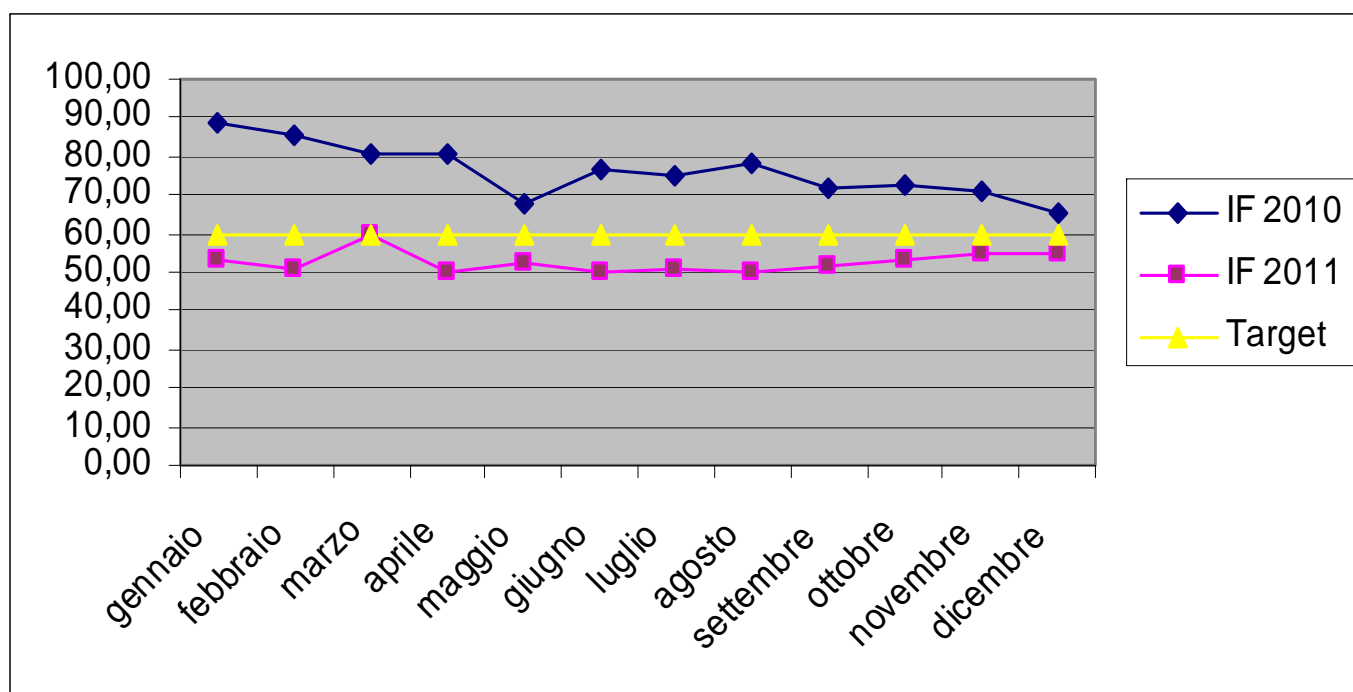
Andamento infortuni 2011				
	Cum. 2010	Inf.	Cum 2011	Target
gennaio	5	3	3	44
febbraio	10	3	6	44
marzo	15	5	11	44
aprile	20	1	12	44
maggio	21	4	16	44
giugno	28	2	18	44
luglio	32	3	21	44
agosto	37	2	23	44
settembre	39	4	27	44
ottobre	44	4	31	44
novembre	48	4	35	44
dicembre	48	3	38	44



Andamento Infortuni 2011.

I.F 2011			
Mese	IF 2010	IF 2011	Target
gennaio	88,85	53,54	60
febbraio	85,77	51,20	60
marzo	80,52	59,90	60
aprile	80,34	49,90	60
maggio	67,86	52,42	60
giugno	76,86	50,05	60
luglio	75,02	50,88	60
agosto	77,94	49,92	60
settembre	71,70	51,57	60
ottobre	72,21	53,21	60
novembre	71,34	54,46	60
dicembre	65,07	54,73	60

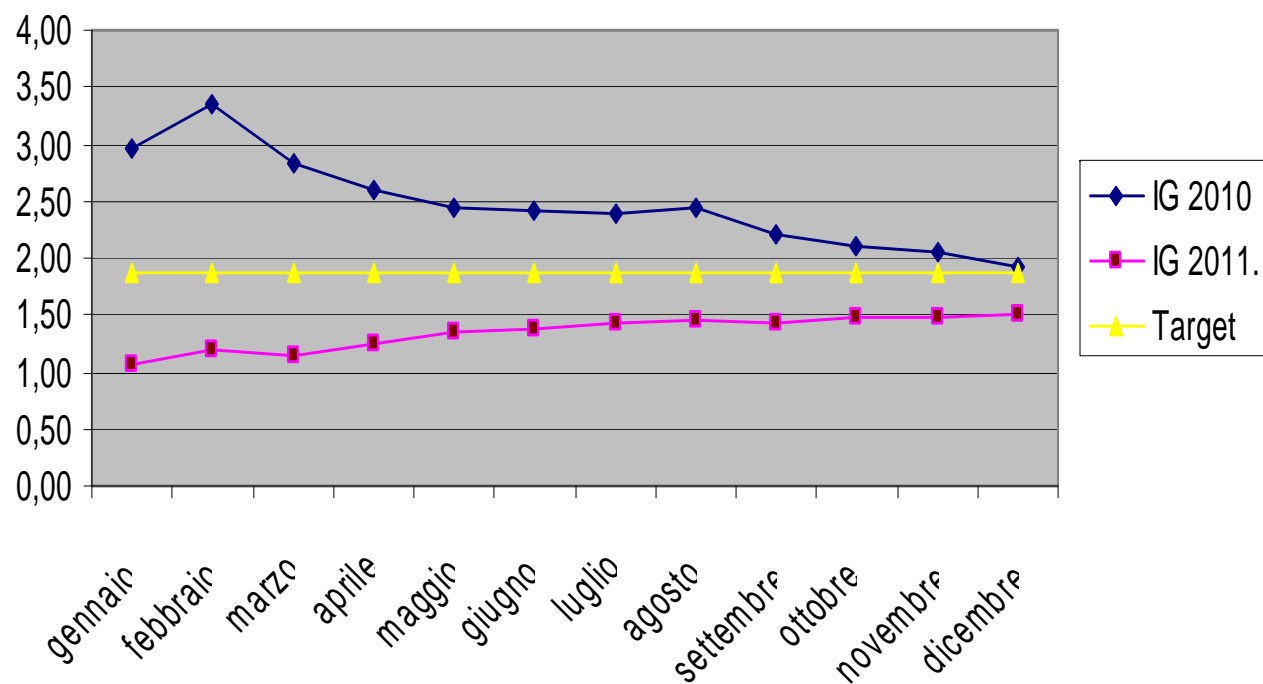
Target 60



Andamento Infortuni 2011.

Target 1,87

Indice di gravità 2011				
Mese	IG 2010	GG ass	IG 2011.	Target
gennaio	2,95	60	1,07	1,87
febbraio	3,35	80	1,19	1,87
marzo	2,83	72	1,15	1,87
aprile	2,61	89	1,25	1,87
maggio	2,44	112	1,35	1,87
giugno	2,40	86	1,39	1,87
luglio	2,38	92	1,43	1,87
agosto	2,44	76	1,45	1,87
settembre	2,21	85	1,44	1,87
ottobre	2,10	115	1,49	1,87
novembre	2,05	89	1,49	1,87
dicembre	1,92	84	1,50	1,87



Previsione produzione locomotive 2012

Loco	Ciclica	Cliente	Rimanenze 2011	I	U	Rimanenze 2012
E402A	CC	PAX		6	5	1,0
E402A	RO	PAX	1		1	
E402B	CC	RFI	1		1	
E402B	CC	PAX		8	6	2,0
E402B	RO	PAX	1	2	3	
E414	CC	PAX	2	20	20	2,0
E444	CC	PAX	1	5	4	2,0
E444	RO	PAX		1	1	
E464	CC	TLN		11	10	1,0
E464	CC	DPR	2	32	31	3,0
E656	CC	CARGO		1	1	
E656	RO	CARGO		4	3	1,0
E656 2° (E656B)	CC	PAX		2	1	1,0
E656 2° (E656B)	RO	PAX		1	1	
Totale			8	93	88	13,0

Previsione produzione 2012

- ✓ Implementazione del programma di “lateralizzazione porte”.
- ✓ Definizione delle attività sulle loco di RS presenti in impianto.
- ✓ Definizione del programma di attività di Lavorazione Accentrata, anche a seguito di:
 - ✓ riallocazione presso OMC Napoli SMLB della riparazione compressori per condizionamento carrozze
 - ✓ impregnazione motori locomotiva E405;
 - ✓ implementazione programma di retrofit moduli azionamento TAF;
 - ✓ implementazione della riparazione sale loco diesel.
 - ✓ nuove lavorazioni: riparazione MT “Minuetto” e moduli Phoenix E464.

Situazione del personale al 31.12.2011

SUDDIVISIONE PERSONALE PRODUZIONE OMC	A	B	C	D	E	F	G	Totale complessivo
Apparecchiature di Bordo					20	45		65
Locomotive Tradizionali					21	41		62
Locomotive Elettroniche					8	23		31
Carrelli e Sale					24	50	1	75
Macchine Elettriche					33	62	1	96
Spoglio					11	3		14
TOTALE PERSONALE PRODUZIONE OMC	0	0	0	0	117	224	2	343
Gestione Ciclica Componenti	1		1	7				9
Gestione Ciclica Locomotive	1	2	1	10				14
Gestione Spoglio e Collaudo		1		5				6
Supporto Tecnico Amministrativo				3	7	6		16
Ingegneria di Processo		1			4	1		6
Manutenzione Impianti e Attrezzature		1		3	13	16		33
Servizio Prevenzione e Protezione	1			2	1	3		7
Programmazione manutenzione ciclica		1		1		3		5
Magazzino		1		1	7	11		20
TOTALE PERSONALE C. GENERALI OMC	3	7	2	32	32	40	0	116
TOTALE PERSONALE OMC	3	7	2	32	149	264	2	459