

Foligno, 23 giugno 2010

Direzione Tecnica
Manutenzione Ciclica Locomotive e Carrozze
OMC Locomotive FOLIGNO

Consuntivo primo semestre 2010

Produzione Locomotive 2010: 1° semestre

			Giacenza 31 dic 2009	Ingressi	Uscite
TOTALI			14	45	44
E402A	CC	PAX	0	3	1
E402A	RO	PAX	1	1	0
E402B	CC	PAX	0	0	0
E402B	RO	PAX	3	2	5
E414	RO	PAX	1	-	1
E444	CC	PAX	2	2	4
E444	RO	PAX	5	9	9
E464	CC	TREG	0	9	8
E656	RO	PAX/TREG	1	3	2
E656	CC	PAX/TREG	1	16	14

Ore MDO Locomotive + Accentrata componenti
254.405

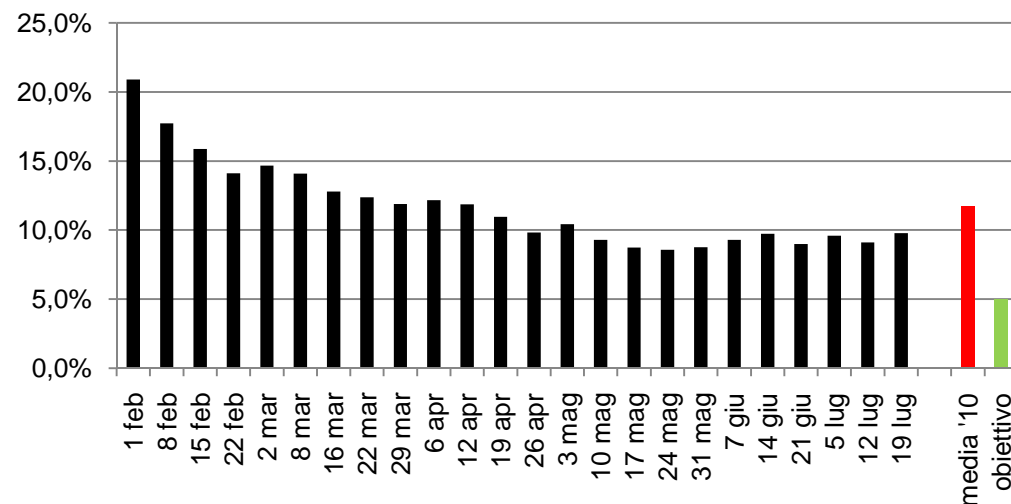
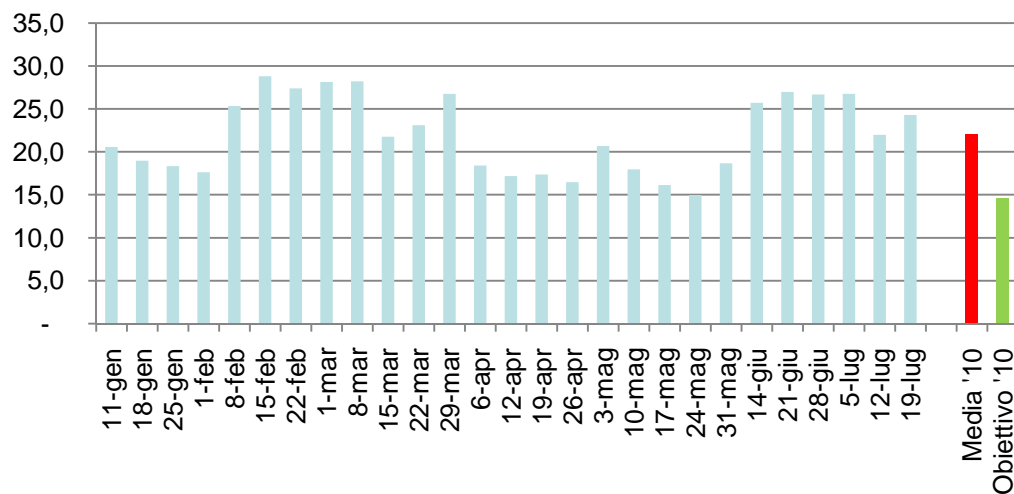
Produzione Locomotive 2010: 1° Semestre

INDICE GUASTI MANUTENZIONE CICLICA						
		Riserve	Riserve/Mese	KM percorsi	IGMC Consuntivo	IGMC Obiettivo
E402A	PAX	3	0,50	187.273	16,02	10,7
E402B	PAX	11	1,83	1.309.004	8,40	9,5
E444	PAX	9	1,50	2.178.049	4,13	3,8
E656	PAX	8	1,33	1.187.668	6,74	8,1
INDICE QUALITA' VOLUMI IN USCITA						
					IQVU Consuntivo	IQVU Obiettivo
42 uscite programmate / 44 uscite consuntivate				TOTALE	1,048	≥ 0,96
INDICE RISPETTI TEMPI DI ATTRAVERSAMENTO						
(indici in corso di verifica da parte Programmazione C.le Direzione Tecnica)					IRT Consuntivo	IRT Obiettivo
	E402A		DPNI		0,939	≤ 1
	E402B		DPNI		1,183	≤ 1
	E444		DPNI		1,016	≤ 1
	E656		DPNI		0,989	≤ 1
	E464		DPR		0,984	≤ 1
	E656		DPR		0,923	≤ 1
			TOTALE		1,008	≤ 1

Produzione Componenti: 2010 1° Semestre

Dato aggiornato al 19 luglio 2010

	Obiettivo	Consuntivo
ROTABILI FERMI PER MANCANZA MRO	14,6	22,0
PUNTI SCORTA VUOTI	5,00 %	11,7 %



Produzione 2010: 1° Semestre

PRODUZIONE COMPONENTI DI LAVORAZIONE ACCENTRATA	
Costi consuntivati vs. budget	+0,3 %
Fatturato consuntivato vs. budget	- 5,7 %

PRODUZIONE LOCOMOTIVE DI LAVORAZIONE CICLICA	
Fatturato consuntivato vs. budget	+1,56 %
Fatturato consuntivato vs. costi consuntivati	+0,25 %

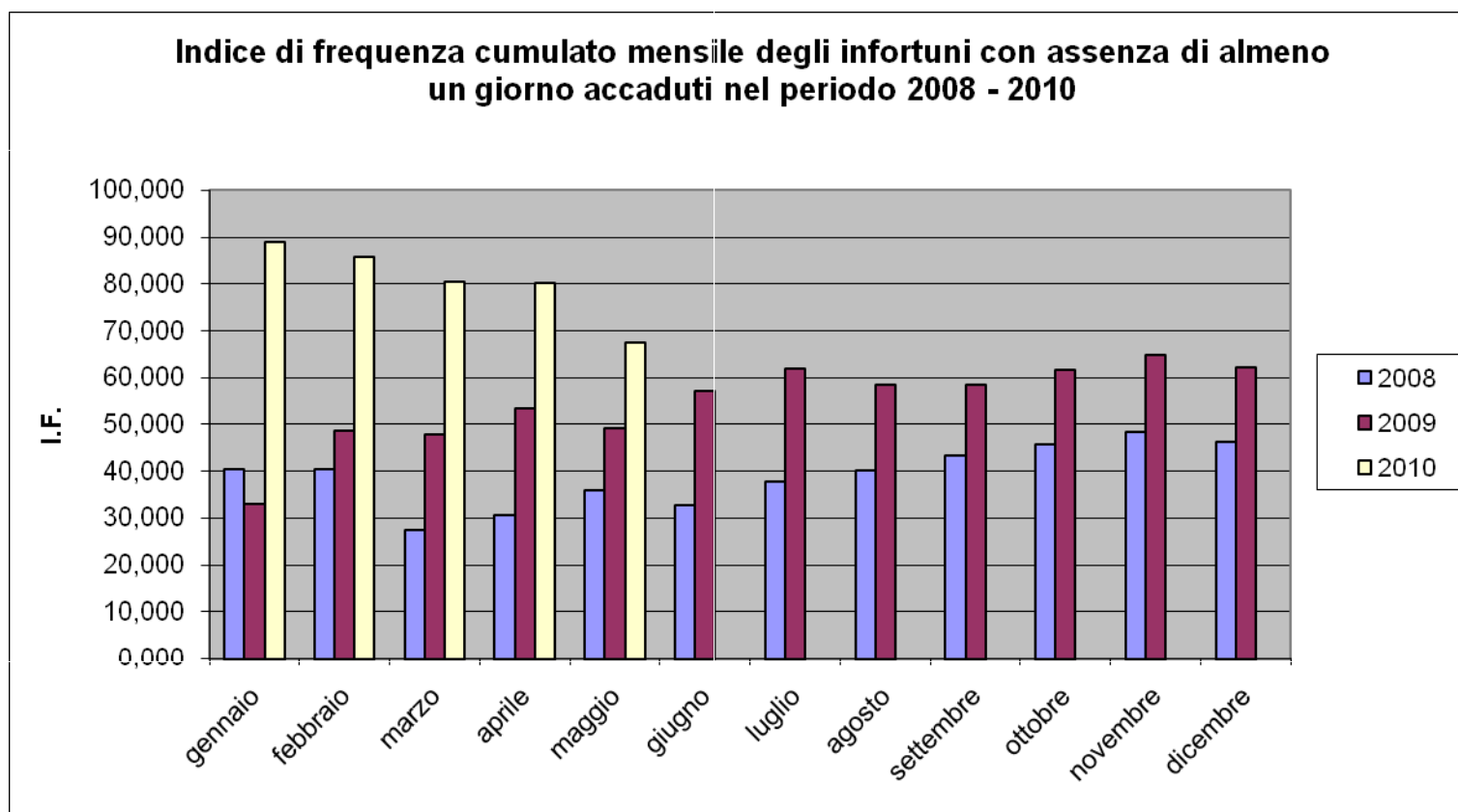
Indicatori Personale 2010 1° Semestre

Dati provvisori da consolidare da Strutture C.li Direzione	Budget	Consuntivo 1° trimestre	Consuntivo 1° semestre
Ore non spendibili da contratto (permessi, assemblee..)	5,83%	8,59%	9,41 %
Assenteismo (malattia e infortuni)	4,83%	4,92%	5,05 %
Sfridi di produzione	0,73%	0,92%	0,43 %
Ore medie per addetto diretto	Valore annuo 1.410,07	---	669,27

Ore di MdO prodotte	254.405
---------------------	---------

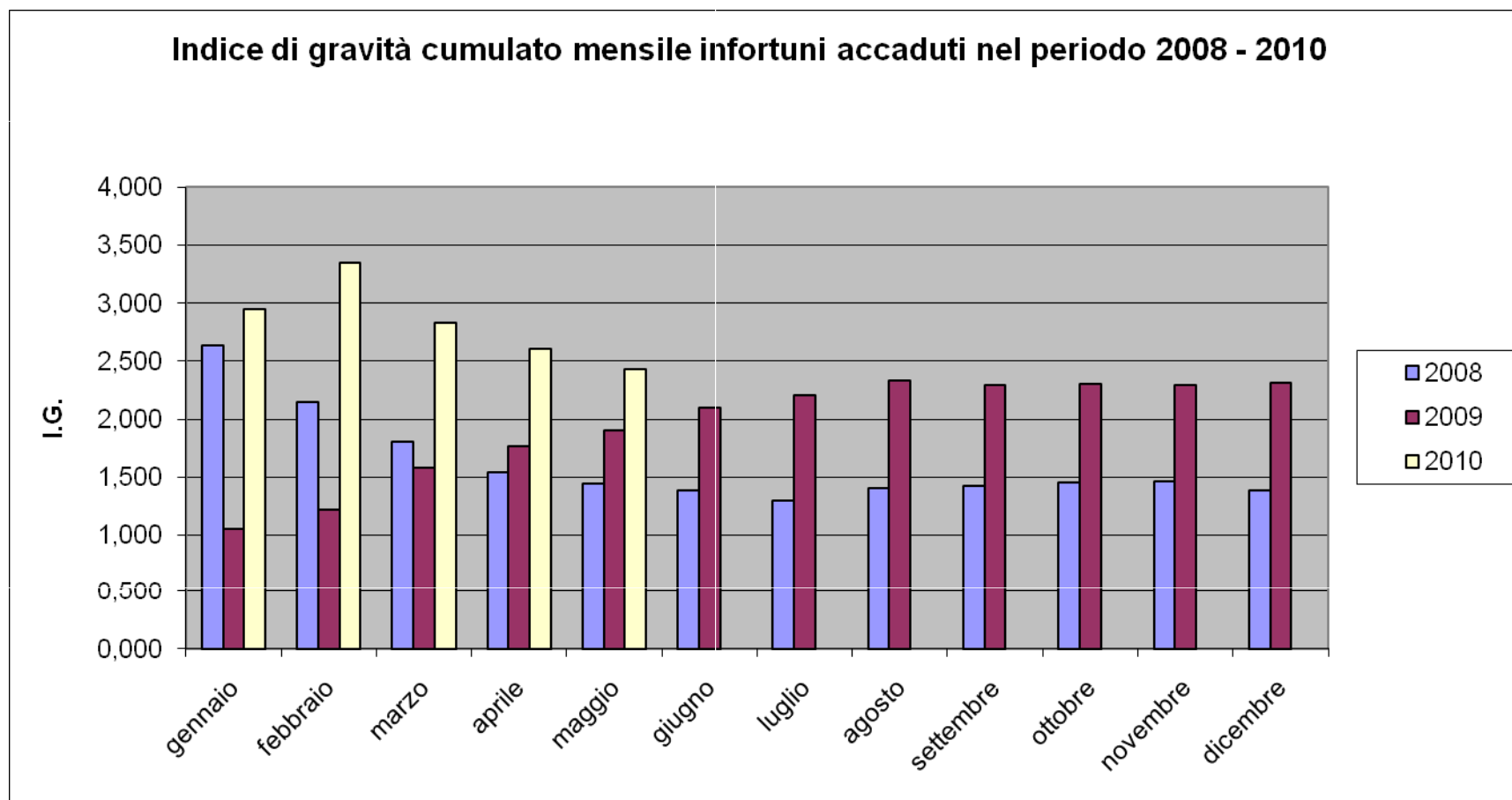
Andamento Infortuni 2010: 1° Semestre

OBIETTIVO 2010: 57,0



Andamento Infortuni 2010: 1° Semestre

OBIETTIVO 2010: 2,1



Ripartizione carico di Lavoro annuale 2010

Carico di lavoro 2010
Consuntivo 1° semestre
Preventivo 2° semestre

Assunzione personale 2010

O.M.C. Lomotive FOLIGNO

INGRESSI

DAL 01/01/2010

ANNO	Assunzioni	QUALIFICA	Note
1 gennaio 2010	1	Operatore Spec. Man.ne	Trasferito Cargo Terni /contratto Apprendistato
1 gennaio 2010	1	Tecnico della man.ne	Trasferito Cargo Terni
1 marzo 2010	2	Operatori Spec. Man.ne	Contratto a tempo indeterminato
8 marzo 2010	7	Operatori Spec. Man.ne	Contratto di Apprendistato prof.te
7 giugno 2010	1	Operatore Spec. Man.ne	Contratto a tempo indeterminato
5 luglio 2010	2	Operatori Spec. Man.ne	Contratto di Apprendistato prof.te
1 agosto 2001	1	Operatori Spec. Man.ne	Trasferito da OMC Carrozze Firenze
Totale	15		