

# Sala Operativa Centrale Regionale e Monitoraggio Processi di Produzione



Giugno 2020

# La Divisione Passeggeri Regionale



**6.500**  
*Corse al giorno*



**+1700**  
*Località raggiunte*



**+11MLN**  
*Passeggeri*  
*(2019 vs 2018)*

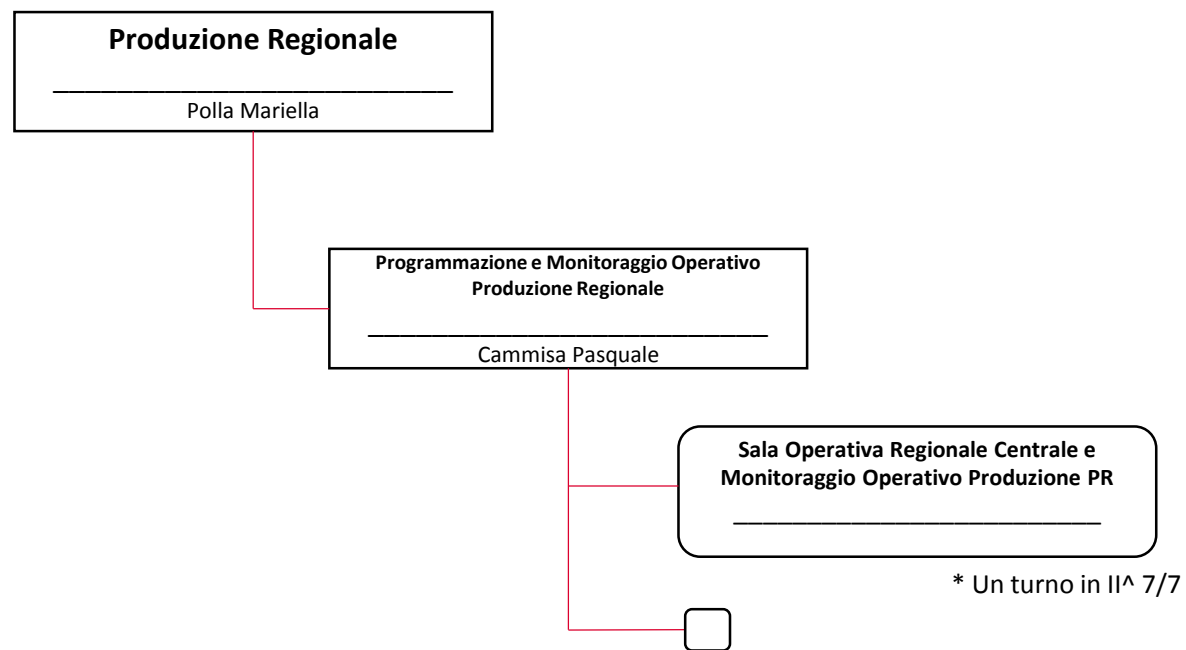


**1.300** treni  
*Flotta*

**1.600.000** *viaggi al giorno*

# Sala Operativa Regionale Centrale e Monitoraggio Processi di Produzione

## Produzione DPR



# Sala Operativa Centrale Regionale e Monitoraggio Processi di Produzione

## Interfacce

	SOR	SOTI	PRODUZIONI DR	DPI	PA	COMMERCIALE DR	DPLH	MANUTENZIONE DR	RFI
<b>Anormalità della circolazione</b> - Supporta la risoluzione di eventuali discordanze tra le scelte operative che coinvolgono più Sale Operative Regionali; ove necessario attiva i reperibili DPR;	✓	✓	✓			✓	✓	✓	
<b>Attività di predittiva</b> - Monitora, attraverso gli strumenti disponibili, l'efficienza dei treni in partenza, attivando i territori per gli interventi necessari;	✓		✓						
<b>Analisi e andamento del servizio</b> - Analizza l'andamento del servizio interfacciandosi con Produzioni DR e SOTI richiedendo ai territori azioni correttive, per i piani di miglioramento delle DR, in termini di regolarità, puntualità e comfort;		✓	✓						
<b>Assistenza ai Passeggeri</b> - Attiva le Produzione DR, in collaborazione con: <ul style="list-style-type: none"> <li>• Commerciale DPR;</li> <li>• Protezione Aziendale;</li> <li>• DPLH;</li> <li>• DPI;</li> </ul> Inoltre, segue il flusso informativo verso la clientela, soprattutto per eventi anomali, di concerto con il Commerciale DPR.	✓	✓	✓	✓	✓	✓	✓		
<b>Sistema di Soccorso Trenitalia DPR</b> - Raccoglie le informazioni relative ai messi di soccorso, interfacciandosi con Pianificazione Industriale, e nell'eventualità attiva Manutenzione DPR e i territori per il ripristino dell'efficienza dei mezzi stessi;	✓	✓	✓				✓	✓	
<b>Attivazione comitato di crisi e/o COT Territoriali</b> - Attiva le Sale Operative per l'organizzazione dei presidi in caso di COT/Comitati di crisi ogni qualvolta se ne ravvisi la necessità	✓	✓	✓	✓		✓	✓		
<b>Azioni predittive allerte meteo. Rapporti con Direzione Pianificazione Industriale e RFI</b> - Diffonde i bollettini meteo e/o emergenza; partecipa alle riunioni di coordinamento di RFI, raccogliendo dai territori le azioni preventive, di seguito comunicate alla Sala Operativa Trenitalia;	✓	✓	✓	✓		✓	✓		✓
<b>Tavoli Trenitalia</b> - Partecipa ai tavoli tecnici con DPI per le discussioni in merito alla puntualità ed anormalità di esercizio;			✓	✓		✓		✓	
<b>Performance Regime</b> - Monitora la regolarità del servizio e della puntualità dei tavoli di performance regime		✓	✓	✓		✓		✓	